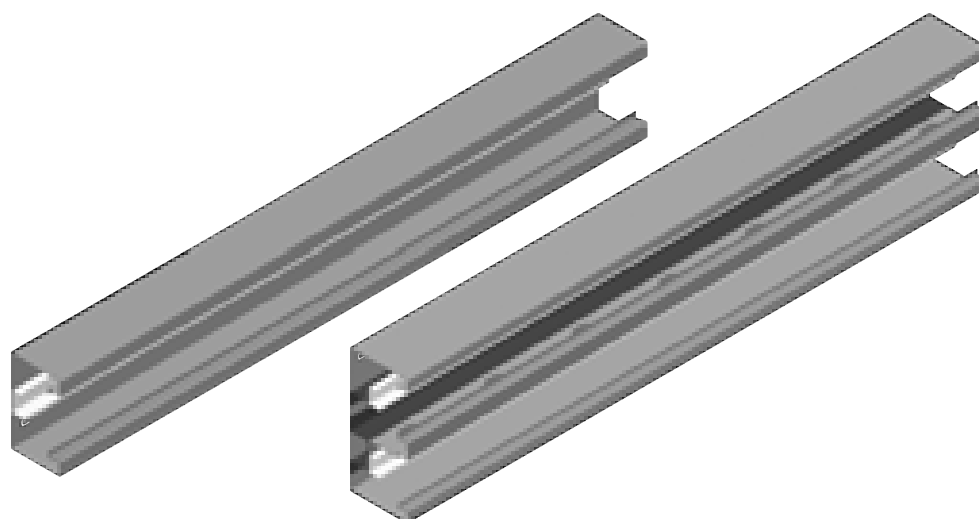


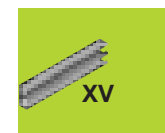


**Система настенных каналов**  
**высота: Н68, Н100 мм**  
**ширина: 115, 130, 170, 215 мм**



## Примеры элементов настенных каналов

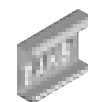
 <b>Внутренний угол</b> <b>KWKS...</b>	 <b>Горизонтальный угол</b> <b>KPKSd...</b>	 <b>Тройник настенного канала</b> <b>TSKS...</b>	 <b>Дистанционная колодка</b> <b>ODA...</b>	 <b>Монтажный столбик</b> <b>SPI...</b>
 <b>Соединитель</b> <b>LKSH...</b>	 <b>Заглушка канала</b> <b>ZKH...</b>	 <b>Одиная коробка</b> <b>P1kn 71x71</b>	 <b>Розетки</b> <b>OPTIMA...</b>	



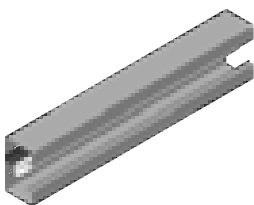
**Реализуем крышки ко всем фасонным элементам и настенным каналам:**  
**- ширина: 175±340 мм**  
**- толщина листа: 1,0 мм**



# Настенные каналы – H68

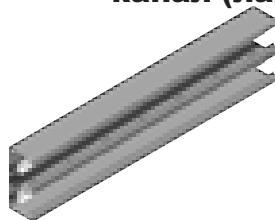


## Настенный канал (лакированный)



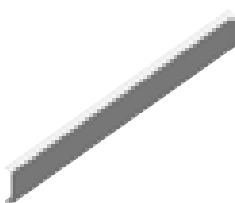
KS...H68		1,0 мм			
ОБОЗНАЧЕНИЕ	ширина а мм	длина L мм	кг 1 м.п.	каталожный №	шт.
KS 115H68/2	115	2000	2,90	960111	4
KS 130H68/2	130	2000	3,00	960113	4
KS 170H68/2	170	2000	3,30	960117	2

## Двухсекционный настенный канал (лакированный)



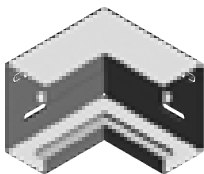
KSd215H68		1,0 мм			
ОБОЗНАЧЕНИЕ	ширина а мм	длина L мм	кг 1 м.п.	каталожный №	шт.
KSd 215H68/2	215	2000	5,00	960121	2

## Крышка канала (лакированная)



PKS		1,0 мм			
ОБОЗНАЧЕНИЕ	ширина а мм	длина L мм	кг 1 м.п.	каталожный №	шт.
PKS	82	2000	0,80	900100	10

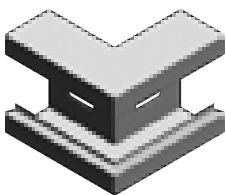
## Внутренний угол (лакированный)



Примечание! Крышка в комплекте.

KWKS...H68		1,0 мм			
ОБОЗНАЧЕНИЕ	ширина а мм	кг 1 шт.	каталожный №	шт.	
KWKS 115H68	115	0,77	960211	8	
KWKS 130H68	130	0,80	960213	8	
KWKS 170H68	170	0,90	960217	6	

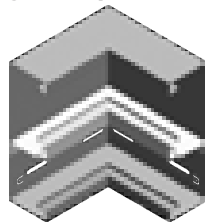
## Наружный угол (лакированный)



Примечание! Крышка в комплекте.

KZKS...H68		1,0 мм			
ОБОЗНАЧЕНИЕ	ширина а мм	кг 1 шт.	каталожный №	шт.	
KZKS 115H68	115	0,65	960311	8	
KZKS 130H68	130	0,70	960313	8	
KZKS 170H68	170	0,80	960317	6	

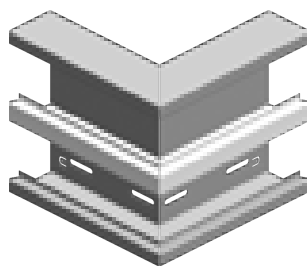
## Двухсекционный внутренний угол (лакированный)



Примечание! Крышка в комплекте.

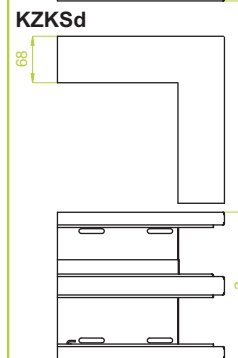
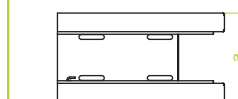
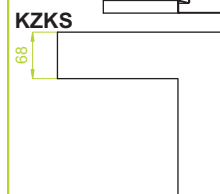
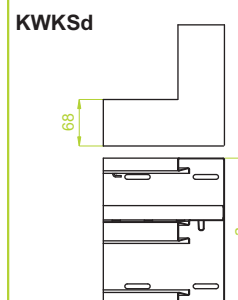
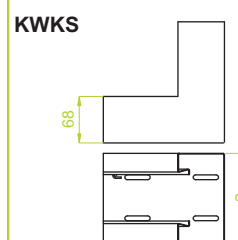
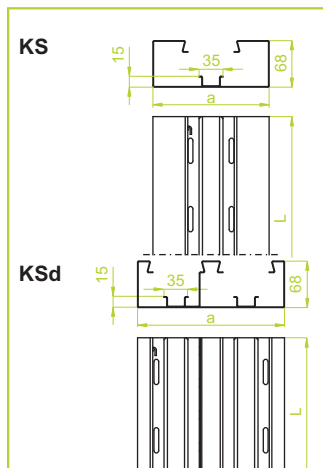
KWKSd215H68		1,0 мм			
ОБОЗНАЧЕНИЕ	ширина а мм	кг 1 шт.	каталожный №	шт.	
KWKSd 215H68	215	2,10	960221	4	

## Двухсекционный наружный угол (лакированный)



Примечание! Крышка в комплекте.

KZKSd215H68		1,0 мм			
ОБОЗНАЧЕНИЕ	ширина а мм	кг 1 шт.	каталожный №	шт.	
KZKSd 215H68	215	1,35	960321	4	

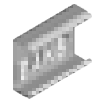


**ПРИМЕНЕНИЕ**  
Прокладка электрических, телекоммуникационных и компьютерных кабельных трасс в помещениях.

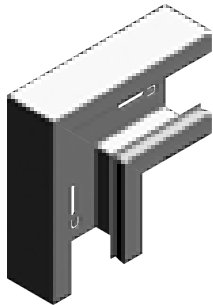
**МАТЕРИАЛ**  
Сталь, оцинкованная гальваническим методом PN-EN 10152. Лакировка белого RAL 9010 или серого RAL 7035 цвета.  
Под заказ:  
L- порошковая покраска любым цветом

Толщ. листа [мм]: 0,5 0,7 1,0

# Настенные каналы – H68



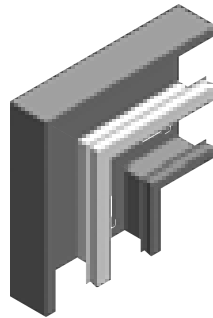
## Горизонтальный угол (лакированный)



Примечание! Крышка в комплекте.

КPKS...H68		1,0 мм		
ОБОЗНАЧЕНИЕ	ширина а мм	кг 1 шт.	каталожный №	шт.
KPKS 115H68	115	0,92	960411	8
KPKS 130H68	130	0,95	960413	8
KPKS 170H68	170	1,22	960417	6

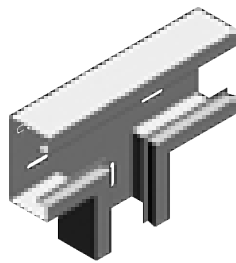
## Двухсекционный горизонтальный угол (лакированный)



Примечание! Крышка в комплекте.

КPKSd215H68		1,0 мм		
ОБОЗНАЧЕНИЕ	ширина а мм	кг 1 шт.	каталожный №	шт.
KPKSd 215H68	215	2,00	960421	4

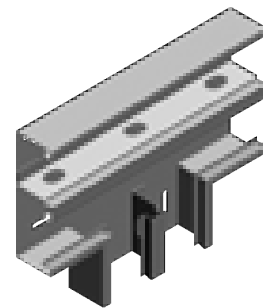
## Тройник настенного канала (лакированный)



Примечание! Крышка в комплекте.

TSKS...H68		1,0 мм		
ОБОЗНАЧЕНИЕ	ширина а мм	кг 1 шт.	каталожный №	шт.
TSKS 115H68	115	1,10	960511	6
TSKS 130H68	130	1,20	960513	6
TSKS 170H68	170	1,45	960517	6

## Двухсекционный тройник настенного канала (лакированный)



Примечание! Крышка в комплекте.

TSKSd215H68		1,0 мм		
ОБОЗНАЧЕНИЕ	ширина а мм	кг 1 шт.	каталожный №	шт.
TSKSd 215H68	215	2,55	960521	4

## Заглушка канала (лакированная)



ZK...H68		1,0 мм		
ОБОЗНАЧЕНИЕ	ширина а мм	кг 1 шт.	каталожный №	шт.
ZK115H68	115	0,06	960611	50
ZK130H68	130	0,07	960613	50
ZK170H68	170	0,09	960617	50
ZK215H68	215	0,12	960621	50

## Накладка (лакированная)



NM...H68		0,5 мм		
ОБОЗНАЧЕНИЕ	ширина а мм	кг 1 шт.	каталожный №	шт.
NM115H68	115	0,02	960711	100
NM130H68	130	0,02	960713	100
NM170H68	170	0,03	960717	100
NM215H68	215	0,03	960721	100

## Пружинный зажим



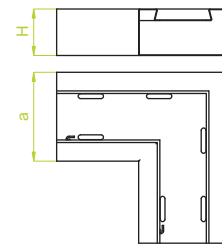
SU		0,5 мм		
ОБОЗНАЧЕНИЕ	ширина а мм	кг 1 шт.	каталожный №	шт.
SU	20	0,01	960800	100

## Соединитель

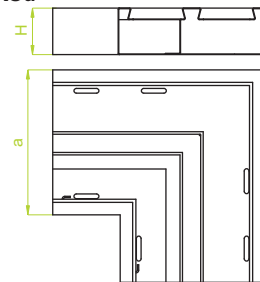


LKSH68		1,0 мм		
ОБОЗНАЧЕНИЕ	высота а мм	кг 1 шт.	каталожный №	шт.
LKSH68	60	0,03	960900	100

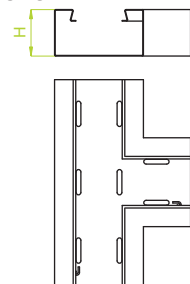
KPKS



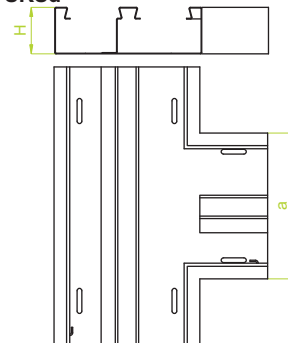
KPKSd



TSKS



TSKSd



### ПРИМЕНЕНИЕ

Прокладка электрических, телекоммуникационных и компьютерных кабельных трасс в помещениях.

### МАТЕРИАЛ

Сталь, оцинкованная гальваническим методом PN-EN 10152. Лакировка белого RAL 9010 или серого RAL 7035 цвета.

Под заказ:

L- порошковая покраска любым цветом

ZK | NM

### ПРИМЕНЕНИЕ

Маскировка соединений каналов

### МАТЕРИАЛ

Сталь, оцинкованная гальваническим методом PN-EN 10152. Лакировка белого RAL 9010 или серого RAL 7035 цвета.

Под заказ:

L- порошковая покраска любым цветом

SU | LKS

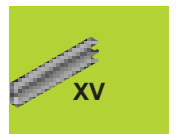
### ПРИМЕНЕНИЕ

Соединение настенных каналов

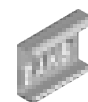
### МАТЕРИАЛ

Пружинная сталь с латунным покрытием

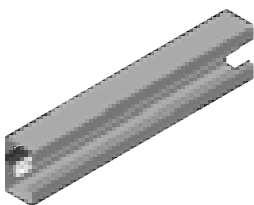
Толщ. листа [мм]: 0,5 0,7 1,0



# Настенные каналы – H100

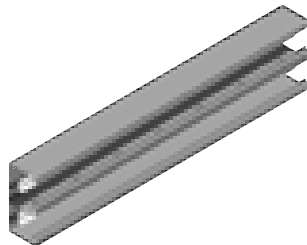


## Настенный канал (лакированный)



KS...H100		1,0 мм			
ОБОЗНАЧЕНИЕ	ширина а мм	длина L мм	кг 1 м.п.	каталожный №	шт.
KS 115H100/2	115	2000	3,36	910111	2
KS 130H100/2	130	2000	3,46	910113	2
KS 170H100/2	170	2000	3,75	910117	2

## Двухсекционный настенный канал (лакированный)



KSd215H100		1,0 мм			
ОБОЗНАЧЕНИЕ	ширина а мм	длина L мм	кг 1 м.п.	каталожный №	шт.
KSd 215H100/2	215	2000	5,80	910121	2

## Крышка канала (лакированная)



PKS		1,0 мм			
ОБОЗНАЧЕНИЕ	ширина а мм	длина L мм	кг 1 м.п.	каталожный №	шт.
PKS	82	2000	0,80	900100	10

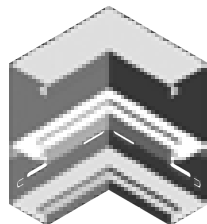
## Внутренний угол (лакированный)



Примечание! Крышка в комплекте.

KWKS...H100		1,0 мм		
ОБОЗНАЧЕНИЕ	ширина а мм	кг 1 шт.	каталожный №	шт.
KWKS 115H100	115	0,90	910211	8
KWKS 130H100	130	0,92	910213	8
KWKS 170H100	170	1,00	910217	6

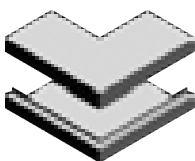
## Двухсекционный внутренний угол (лакированный)



Примечание! Крышка в комплекте.

KWKSd215H100		1,0 мм		
ОБОЗНАЧЕНИЕ	ширина а мм	кг 1 шт.	каталожный №	шт.
KWKSd 215H100	215	2,55	910221	4

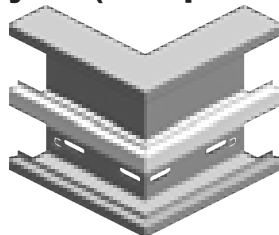
## Наружный угол (лакированный)



Примечание! Крышка в комплекте.

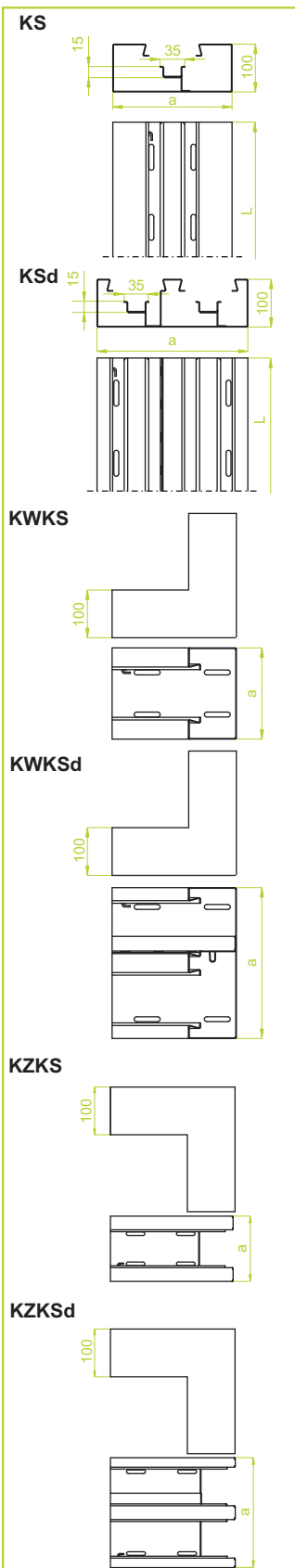
KZKS...H100		1,0 мм		
ОБОЗНАЧЕНИЕ	ширина а мм	кг 1 шт.	каталожный №	шт.
KZKS 115H100	115	0,75	910311	8
KZKS 130H100	130	0,80	910313	8
KZKS 170H100	170	0,91	910317	6

## Двухсекционный наружный угол (лакированный)



Примечание! Крышка в комплекте.

KZKSd215H100		1,0 мм		
ОБОЗНАЧЕНИЕ	ширина а мм	кг 1 шт.	каталожный №	шт.
KZKSd 215H100	215	1,54	910321	4



### ПРИМЕНЕНИЕ

Прокладка электрических, телекоммуникационных и компьютерных кабельных трасс в помещениях.

### МАТЕРИАЛ

Сталь, оцинкованная гальваническим методом PN-EN 10152. Лакировка белого RAL 9010 или серого RAL 7035 цвета.

Под заказ:

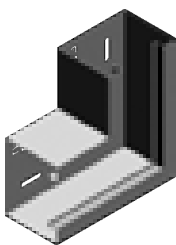
L- порошковая покраска любым цветом

Толщ. листа [мм]: 0,5 0,7 1,0

# Настенные каналы – Н100



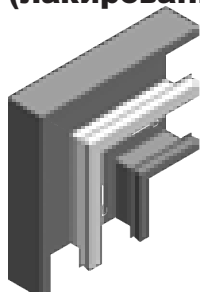
## Горизонтальный угол (лакированный)



Примечание! Крышка в комплекте.

КPKS...H100		1,0 мм	
ОБОЗНАЧЕНИЕ	ширина а мм	кг 1 шт.	каталожный №
KPKS 115H100	115	1,00	910411
KPKS 130H100	130	1,10	910413
KPKS 170H100	170	1,40	910417

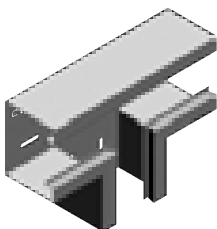
## Двухсекционный горизонтальный угол (лакированный)



Примечание! Крышка в комплекте.

КPKSd215H100		1,0 мм	
ОБОЗНАЧЕНИЕ	ширина а мм	кг 1 шт.	каталожный №
KPKSd 215H100	215	2,32	910421

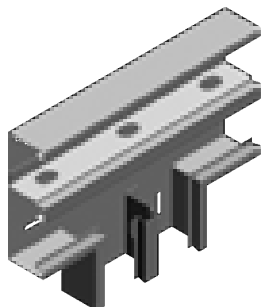
## Тройник настенного канала (лакированный)



Примечание! Крышка в комплекте.

TSKS...H100		1,0 мм	
ОБОЗНАЧЕНИЕ	ширина а мм	кг 1 шт.	каталожный №
TSKS 115H100	115	1,20	910511
TSKS 130H100	130	1,30	910513
TSKS 170H100	170	1,55	910517

## Двухсекционный тройник настенного канала (лакированный)



Примечание! Крышка в комплекте.

TSKSd215H100		1,0 мм	
ОБОЗНАЧЕНИЕ	ширина а мм	кг 1 шт.	каталожный №
TSKSd 215H100	215	2,95	910621

## Заглушка канала (лакированная)



ZK...H100		1,0 мм	
ОБОЗНАЧЕНИЕ	ширина а мм	кг 1 шт.	каталожный №
ZK115H100	115	0,10	910711
ZK130H100	130	0,11	910713
ZK170H100	170	0,15	910715
ZK215H100	215	0,20	910717

## Накладка (лакированная)



NM...H100		1,0 мм	
ОБОЗНАЧЕНИЕ	ширина а мм	кг 1 шт.	каталожный №
NM115H100	115	0,02	910721
NM130H100	130	0,02	910723
NM170H100	170	0,03	910725
NM215H100	215	0,04	910727

## Пружинный зажим

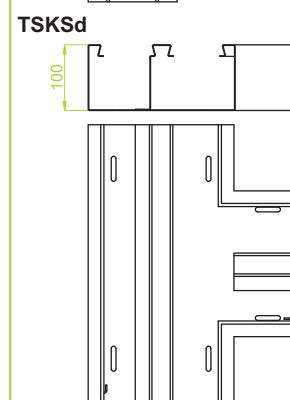
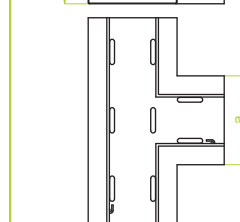
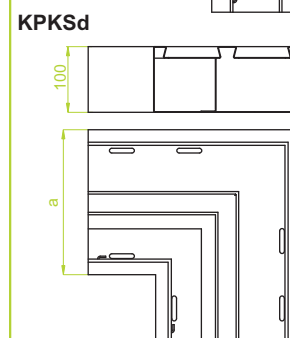
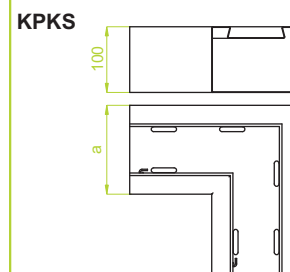


SU		1,0 мм	
ОБОЗНАЧЕНИЕ	ширина а мм	кг 1 шт.	каталожный №
SU	20	0,01	960800

## Соединитель



LKSH100		1,0 мм	
ОБОЗНАЧЕНИЕ	ширина а мм	кг 1 шт.	каталожный №
LKSH100	80	0,06	910729



### ПРИМЕНЕНИЕ

Прокладка электрических, телекоммуникационных и компьютерных кабельных трасс в помещениях.

### МАТЕРИАЛ

Сталь, оцинкованная гальваническим методом PN-EN 10152. Лакировка белого RAL 9010 или серого RAL 7035 цвета.

Под заказ:

L- порошковая покраска любым цветом

ZK | NM

### ПРИМЕНЕНИЕ

Маскировка соединений каналов

### МАТЕРИАЛ

Сталь, оцинкованная гальваническим методом PN-EN 10152. Лакировка белого RAL 9010 или серого RAL 7035 цвета.

Под заказ:

L- порошковая покраска любым цветом

SU | LKS

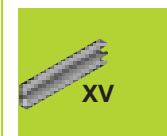
### ПРИМЕНЕНИЕ

Соединение настенных каналов

### МАТЕРИАЛ

Пружинная сталь с латунным покрытием

Толщ. листа [мм]: 0,5 0,7 1,0



# Настенные каналы - H68-H100



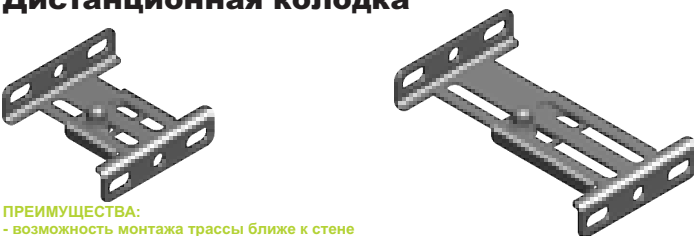
## Дистанционная колодка



ODA				
ОБОЗНАЧЕНИЕ	длина L мм	кг 1 ШТ.	каталожный №	шт. 40
ODA	185+260	0,37	752026	40

ODB				
ОБОЗНАЧЕНИЕ	длина L мм	кг 1 ШТ.	каталожный №	шт. 40
ODB	150+225	0,37	752122	40

## Дистанционная колодка



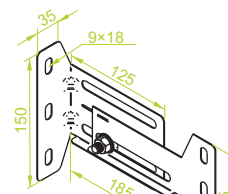
### ПРЕИМУЩЕСТВА:

- возможность монтажа трассы ближе к стене
- высокая механическая прочность
- возможность монтажа различных систем (лотки, каналы)

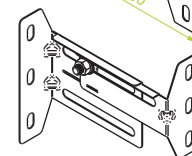
ODC				
ОБОЗНАЧЕНИЕ	длина L мм	кг 1 ШТ.	каталожный №	шт. 40
ODC	60+95	0,13	752222	40

ODD				
ОБОЗНАЧЕНИЕ	длина L мм	кг 1 ШТ.	каталожный №	шт. 40
ODD	95+160	0,17	752223	40

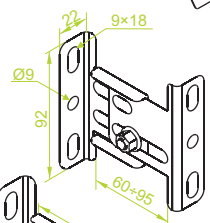
### ODA



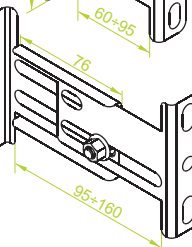
### ODB



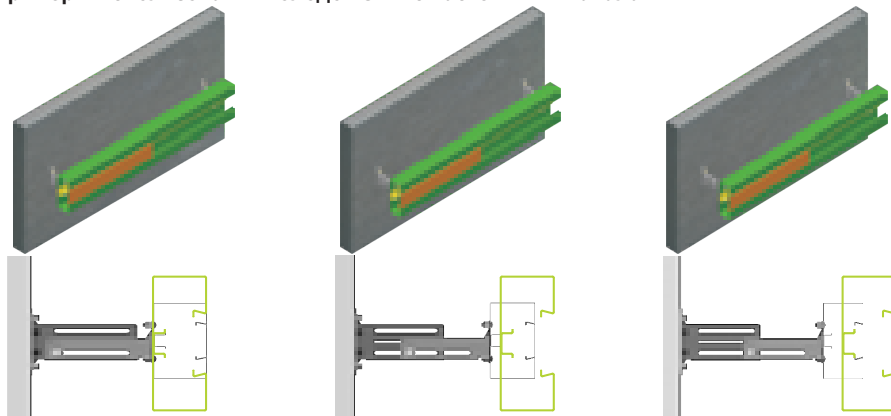
### ODC



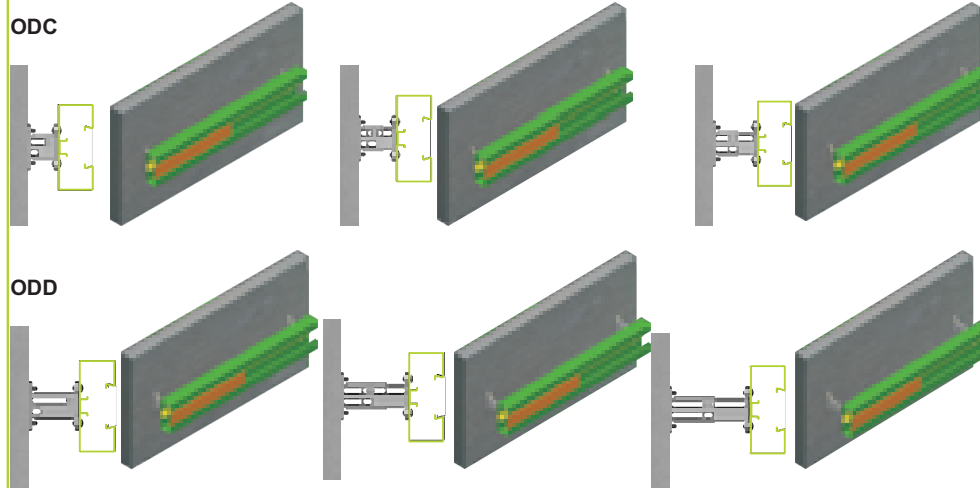
### ODD



## Примеры использования колодок ODB с настенными каналами



## Примеры использования колодок ODC и ODD с настенными каналами



### ПРИМЕНЕНИЕ

Установка каналов на соответствующем расстоянии от стены.

### МАТЕРИАЛ

Сталь, оцинкованная методом Сендимира PN-EN 10346:2011.

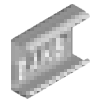
Под заказ:

F- сталь, оцинкованная методом погружения PN-EN ISO 1461:2011

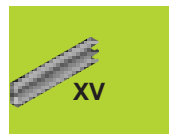
E- кислотостойкая сталь

L- порошковая покраска любым цветом

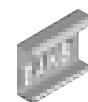
## Настенные каналы - Н68-Н100



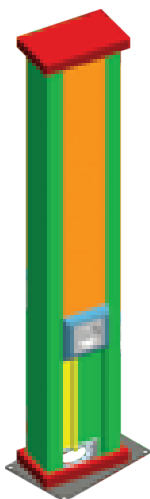
Пример использования настенных каналов



# Настенные каналы - H68-H100



## Монтажный столбик

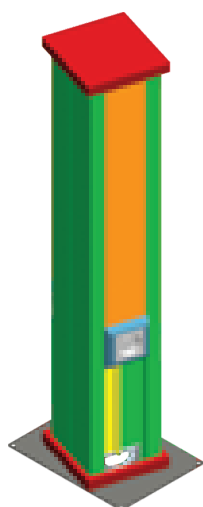


SI...		1,0 мм			
ОБОЗНАЧЕНИЕ	высота Н мм	кг 1 ШТ.	каталожный №	ШТ.	
SI 250	250	1,85	910911	8	
SI 500	500	2,85	910913	4	
SI 700	700	3,65	910915	4	

Регулируемая длина позволяет выполнять монтаж к потолку

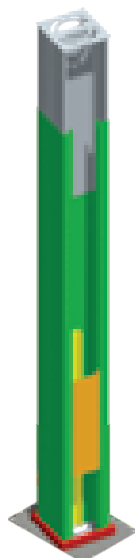
SI2650		1,0 мм			
ОБОЗНАЧЕНИЕ	высота Н мм	кг 1 ШТ.	каталожный №	ШТ.	
SI2650	2650	11,50	910917	1	

## Монтажный столбик



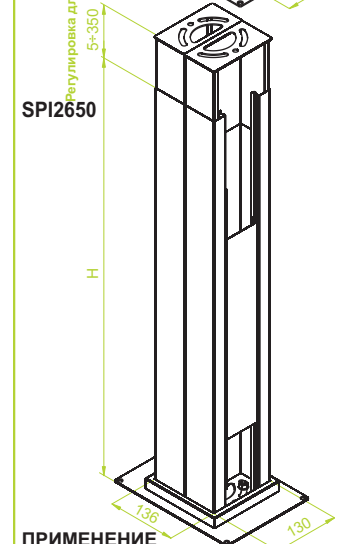
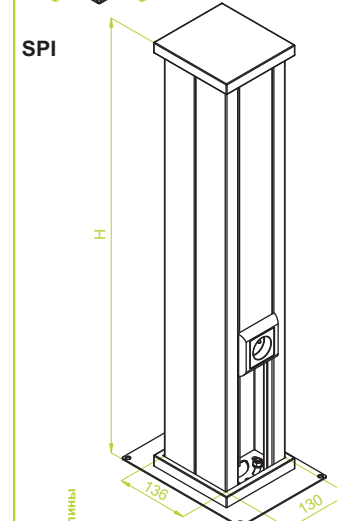
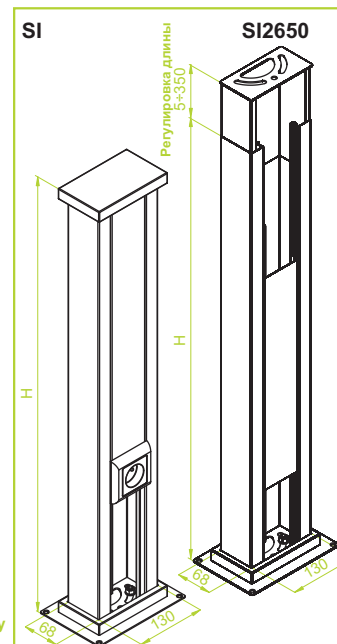
SPI...		1,0 мм			
ОБОЗНАЧЕНИЕ	высота Н мм	кг 1 ШТ.	каталожный №	ШТ.	
SPI 250	250	3,15	911011	6	
SPI 500	500	5,15	911013	4	
SPI 700	700	6,80	911015	4	

## Монтажный столбик



Регулируемая длина позволяет выполнять монтаж к потолку

SPI2650		1,0 мм			
ОБОЗНАЧЕНИЕ	высота Н мм	кг 1 ШТ.	каталожный №	ШТ.	
SPI2650	2650	22,30	911017	1	



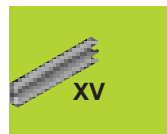
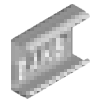
**ПРИМЕНЕНИЕ**  
Прокладка электрических, телекоммуникационных и компьютерных кабельных трасс в помещениях.

**МАТЕРИАЛ**  
Сталь, оцинкованная гальваническим методом PN-EN 10152.  
Лакировка белого RAL 9010 или серого RAL 7035 цвета.  
Под заказ:  
L- порошковая покраска любым цветом

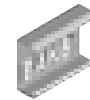
Толщ. листа [мм] 0,5 | 0,7 | 1,0



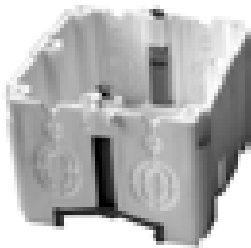
# Настенные каналы - Н68-Н100



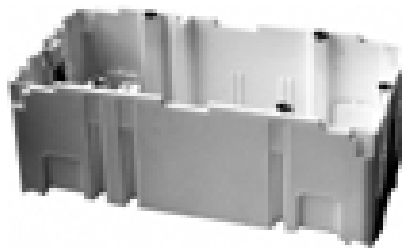
# Настенные каналы - H68-H100



## Одинарная коробка



## Двойная коробка



### P1kn 71×71

ОБОЗНАЧЕНИЕ	глубина мм	расстояние между отверстиями для крепления изделия мм	кг 1 ШТ.	каталожный №	шт. в коробе
P1kn 71×71	48	60	0,06	022070	26

### P2kn 71×142

ОБОЗНАЧЕНИЕ	глубина мм	расстояние между отверстиями для крепления изделия мм	кг 1 ШТ.	каталожный №	шт. в коробе
P2kn 71×142	48	60	0,08	022071	26

**Внимание**  
**Возможность**  
**совместного**  
**использования**  
**в комплектах**



#### ПРИМЕНЕНИЕ

Закрепление электрических розеток в настенных каналах.

#### МАТЕРИАЛ

Полиамид 6, не поддерживающий горение.

## Рекомендуем изделия

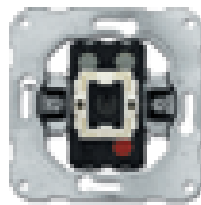


**polo**

## Соединители

### ОПТИМА

ОБОЗНАЧЕНИЕ	Кол-во клавиш	Параметры электросети	каталожный №	шт. в коробе
Выключатель универсальный однополюсный (лестничник)	1	16А, 250В~	110001	10
Выключатель перекрестный однополюсный (для лестничных систем)	1	16А, 250В~	110002	10
Выключатель 2-клавишный 2-зонный (переключатель)	2	16А, 250В~	110006	10
Выключатель контактный однополюсный (для звонка)	1	16А, 250В~	110011	10
Выключатель контактный для жалюзи	2	16А, 250В~	110048	10
Светорегулятор поворотный 60-400 Вт для ламп	0	400Вт, 250В~	110027	1



## Клавиши и лицевые панели

### ОПТИМА

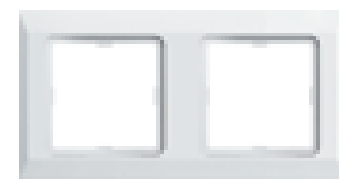
ОБОЗНАЧЕНИЕ	Обозначение (надпись)	каталожный №	шт. в коробе
Одинарная клавиша без надписи		120084	10
Одинарная клавиша с надписью	*	120088	10
Сдвоенная клавиша		120096	10
Лицевая панель для светорегулятора		120100	10
Сдвоенная клавиша с надписью	△ ▽	120097	10



## Рамки

### ОПТИМА

ОБОЗНАЧЕНИЕ	Кол-во позиций	каталожный №	шт. в коробе
Однопозиционная рамка	□	120116	20
Двухпозиционная рамка	□ □	120117	10
Трехпозиционная рамка	□ □ □	120118	10
Четырехпозиционная рамка	□ □ □ □	120119	5
Пятипозиционная рамка	□ □ □ □ □	120120	1



**ОПТИМА**

#### ПРИМЕНЕНИЕ

Электроустановки системы внутри зданий.

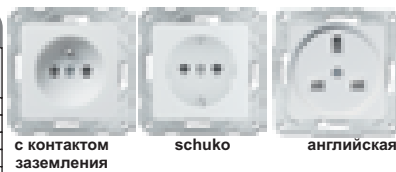
#### МАТЕРИАЛ

Лицевая панель изготовлена из материала ASA (сополимера акрилового эфира, стирола и акрилонитрила).

## Розетки

### ОРТИМА

ОБОЗНАЧЕНИЕ	Параметры электросети	каталожный №	
Розетка с заземлением	16А, 250V~	120001	10
Розетка schuko	16А, 250V~	120005	10
Розетка с заземлением с откидывающимся щитком	16А, 250V~	120009	10
Розетка schuko с откидывающимся щитком	16А, 250V~	120013	10
Розетка с заземлением типа DATA с ключом	16А, 250V~	120017	10
Английская розетка	13А, 250V~	120031	10



**ОРТИМА**

## Антенные розетки


### ОРТИМА

ОБОЗНАЧЕНИЕ	Параметры электросети	каталожный №	
Розетка антенная конечная	5-862МГц/3,5дБ	120036	10
Розетка антенная сквозная	5-862МГц/10дБ	120037	10
Розетка антенная спутниковая конечная	950-2450МГц/1,8дБ	120040	10



## Телефонная розетка

### ОРТИМА

ОБОЗНАЧЕНИЕ	Тип разъема	каталожный №	
Телефонная розетка	RJ12	120047	10



## Телеинформационные розетки

### ОРТИМА


ОБОЗНАЧЕНИЕ	Тип разъема	каталожный №	
Двойная телефонная розетка	2×RJ12	120048	10
Телефонно-компьютерная розетка	RJ12+RJ45	120049	10
Лицевая панель для модуля 25×50 мм		120079	10



Лицевая панель для модуля

## Монтажный комплект

### ОРТИМА

ОБОЗНАЧЕНИЕ	Тип разъема	каталожный №	
Монтажный комплект для модуля 45×45 мм		120082	10



## Компьютерные розетки MOLEX

### ОРТИМА

ОБОЗНАЧЕНИЕ	Тип разъема	каталожный №	
Розетка одинарная неэкранированная	RJ45, категория 5е	120050	10
Розетка двойная неэкранированная	2×RJ45, категория 5е	120051	10

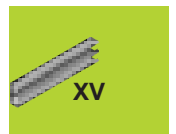


### ПРИМЕНЕНИЕ

Телеинформационные системы внутри зданий.

### МАТЕРИАЛ

Лицевая панель изготовлена из материала ASA (сополимера акрилового эфира, стирола и акрилонитрила).



# Настенные каналы - H68-H100

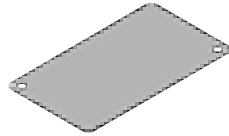


## Пластина коробки



Подходит для одинарных розеток, выключателей наружной установки компании ELEKTRO-PLAST.

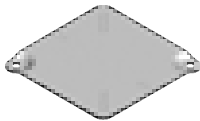
BPG1		0,5 мм	
ОБОЗНАЧЕНИЕ		каталожный №	
BPG1	1 ШТ.	000100	100



Подходит для розеток, выключателей наружной установки компании ELEKTRO-PLAST.

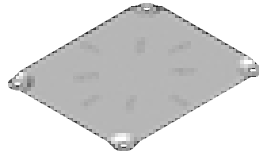
BPG2		0,5 мм	
ОБОЗНАЧЕНИЕ		каталожный №	
BPG2	1 ШТ.	000200	100

## Пластина коробки



Подходит для коробок наружной установки 380 и P0 компании ELEKTRO-PLAST

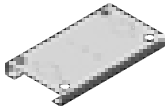
BPN		0,5 мм	
ОБОЗНАЧЕНИЕ		каталожный №	
BPN	1 ШТ.	000300	100



Подходит для герметичных коробок, выводов наружной установки компании ELEKTRO-PLAST.

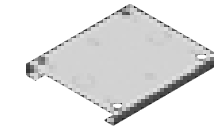
BPR		0,7 мм	
ОБОЗНАЧЕНИЕ		каталожный №	
BPR	1 ШТ.	000400	100

## Пластина коробки



Подходит к корпусу S2 компании ELEKTRO-PLAST.

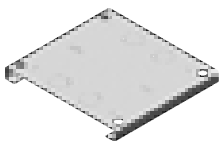
BPS2		1,0 мм	
ОБОЗНАЧЕНИЕ		каталожный №	
BPS2	0,17	000500	50



Подходит к корпусу S4 компании ELEKTRO-PLAST.

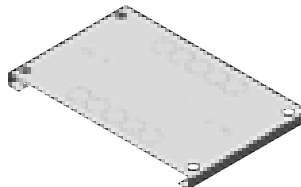
BPS4		1,0 мм	
ОБОЗНАЧЕНИЕ		каталожный №	
BPS4	0,22	000600	50

## Пластина коробки



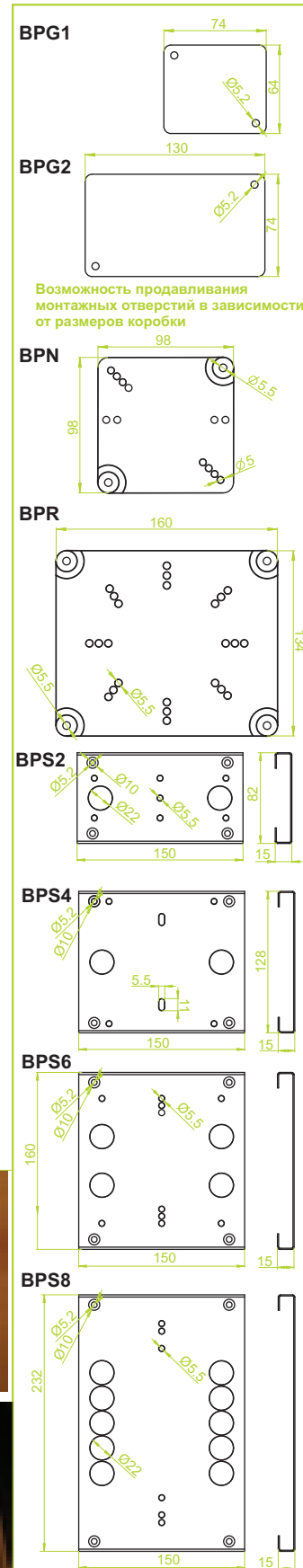
Подходит к корпусу S6 компании ELEKTRO-PLAST.

BPS6		1,0 мм	
ОБОЗНАЧЕНИЕ		каталожный №	
BPS6	0,26	000700	50



Подходит к корпусам S9 и S12 компании ELEKTRO-PLAST

BPS8		1,0 мм	
ОБОЗНАЧЕНИЕ		каталожный №	
BPS8	0,34	000800	50



**ПРИМЕНЕНИЕ**  
Используется для противопожарной защиты.

### МАТЕРИАЛ

Сталь, оцинкованная методом Сендимира PN-EN 10346:2011.  
Под заказ:  
L- порошковая покраска любым цветом

Толщ. листа [мм]: **0,5 0,7 1,0**