



### Основание швеллера



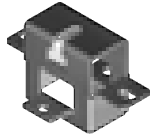
PVK		5,0 мм	
ОБОЗНАЧЕНИЕ	1 ШТ.	каталожный №	ШТ.
PVK	0,33	661306	10

### Основание швеллера



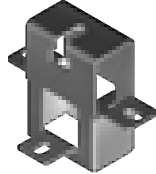
PVC		5,0 мм	
ОБОЗНАЧЕНИЕ	1 ШТ.	каталожный №	ШТ.
PVC	0,56	661307	10

### Соединитель перекрестный 22



LK22		3,0 мм	
ОБОЗНАЧЕНИЕ	1 ШТ.	каталожный №	ШТ.
LK22	0,53	661304	6

### Соединитель перекрестный 40



LK40		3,0 мм	
ОБОЗНАЧЕНИЕ	1 ШТ.	каталожный №	ШТ.
LK40	0,70	661305	4

### Соединитель усиленный 90°



LWK90		3,0 мм	
ОБОЗНАЧЕНИЕ	1 ШТ.	каталожный №	ШТ.
LWK90	0,65	661301	10

### Соединитель усиленный 45°



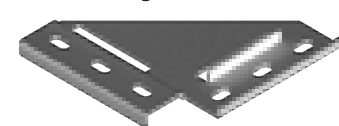
LWK45		3,0 мм	
ОБОЗНАЧЕНИЕ	1 ШТ.	каталожный №	ШТ.
LWK45	0,7	661302	10

### Шарнирный соединитель усиленный



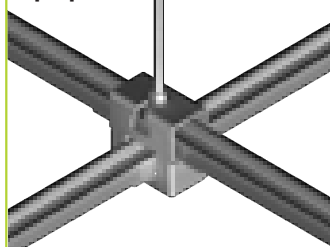
LWP		3,0 мм	
ОБОЗНАЧЕНИЕ	1 ШТ.	каталожный №	ШТ.
LWP	0,53	661303	10

### Угловой усиливающий держатель

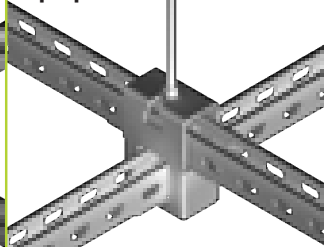


UNW		3,0 мм	
ОБОЗНАЧЕНИЕ	ширина а мм	1 ШТ.	ШТ.
UNW	41	0,66	661308

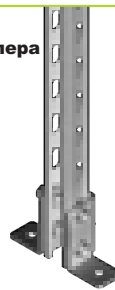
#### Применение соединителя перекрестного LK22



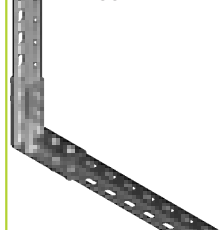
#### Применение соединителя перекрестного LK40



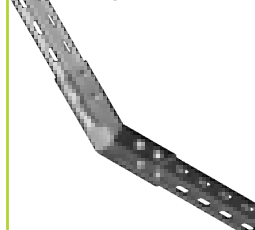
#### Применение основания швеллера PVC



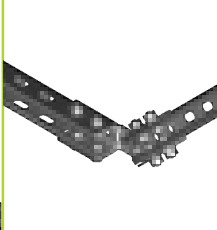
#### Применение соединителя LWK90°



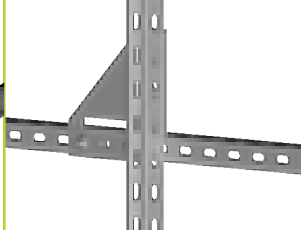
#### Применение соединителя LWK45°



#### Применение соединителя LWP



#### Применение углового усиливающего держателя UNW



**PVK**

**PVC**

**LK22**

**LK40**

**LWK90**

**LWK45**

**LWP**

**UNW**



#### ПРИМЕНЕНИЕ

Для соединения конструкций, опирающихся на монтажные швеллеры шириной 40 мм

**МАТЕРИАЛ для PVK и PVC**  
 Сталь, оцинкованная методом погружения PN-EN ISO 1461:2011  
 Под заказ:  
 E- кислотостойкая сталь  
 L- порошковая покраска любым цветом

**МАТЕРИАЛ для остальных элементов**  
 Сталь, оцинкованная методом Сендимира PN-EN 10346:2011.  
 Под заказ:  
 F- Сталь, оцинкованная методом погружения PN-EN ISO 1461:2011  
 E- кислотостойкая сталь  
 L- порошковая покраска любым цветом

Толщ. листа [мм]: 2,0 2,5 3,0 4,0 5,0 6,0

■ - выделенный зеленым каталожный номер - НОВИНКА в ассортименте



## Соединитель швеллера

LCTV1		5,0 мм	
ОБОЗНАЧЕНИЕ	1 ШТ.	каталожный №	ШТ.
LCTV1	0,32	664001	20



## Соединитель 45° швеллера

LCTV2		5,0 мм	
ОБОЗНАЧЕНИЕ	1 ШТ.	каталожный №	ШТ.
LCTV2	0,32	664003	20



## Соединитель 90° швеллера

LCTV3		5,0 мм	
ОБОЗНАЧЕНИЕ	1 ШТ.	каталожный №	ШТ.
LCTV3	0,32	664005	20



## Зажимная пластина



PUC...		2,0 мм	
ОБОЗНАЧЕНИЕ	ширина а мм	кг 1 ШТ.	каталожный № ШТ.
PUC30	30	0,03	661203 100
PUC40	40	0,04	661204 100
PUC50	50	0,04	661205 100

## Пластина швеллера

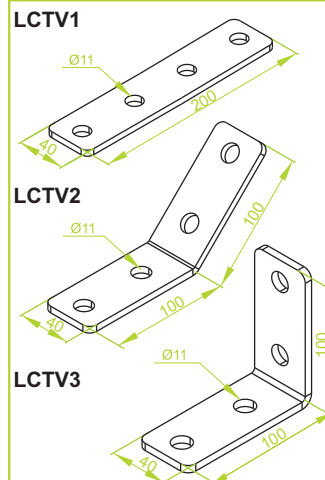


PZC...		2,0 мм	
ОБОЗНАЧЕНИЕ	размер а мм	размер b мм	размер g мм
PZC 40	40	40	2,00
PZC100	40	100	2,00
PZC 50	50	50	4,00
PZC100/50	50	100	4,00

### Пример использования зажимной пластины PUC



### Пример использования пластины швеллера PZC

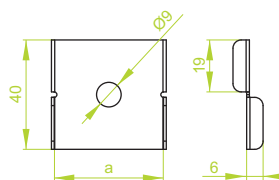


Примечание. Соединитель подходит к монтажным швеллерам типа: СТМС40Н40, СТМТ40Н40, СТМС40Н60, СТМТ40Н60, СТМС40Н80, СТМТ40Н80.

**ПРИМЕНЕНИЕ**  
Для соединения конструкций, опирающихся на монтажные швеллеры шириной 40 мм

**МАТЕРИАЛ**  
Сталь, оцинкованная методом погружения PN-EN ISO 1461:2011  
Под заказ:  
E- кислотостойкая сталь  
L- порошковая покраска любым цветом

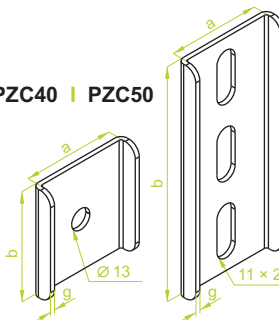
### PUC30 | PUC40 | PUC50



**ПРИМЕНЕНИЕ**  
Фиксация положения швеллеров относительно друг друга во время закрепления.

### PZC100 | PZC100/50

### PZC40 | PZC50



**ПРИМЕНЕНИЕ**  
Предотвращение разгибания швеллера, обеспечение возможности установки кронштейнов.

**МАТЕРИАЛ для PZC40, PZC100**  
Сталь, оцинкованная методом Сендимира PN-EN 10346:2011.

Под заказ:  
F- сталь, оцинкованная методом погружения PN-EN ISO 1461:2011  
E- кислотостойкая сталь  
L- порошковая покраска любым цветом

**МАТЕРИАЛ для PZC50, PZC100/50**  
Сталь, оцинкованная методом погружения PN-EN ISO 1461:2011

Под заказ:  
E- кислотостойкая сталь  
L- порошковая покраска любым цветом

Толщ. листа [мм]: 2,0 2,5 3,0 4,0 5,0 6,0

■ - выделенный зеленым каталожный номер - НОВИНКА в ассортименте



## Соединитель швеллера Соединитель швеллера



Для сборки можно использовать 2 комплекта болтов SR

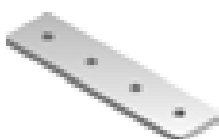
LCP1		6,0 мм	
ОБОЗНАЧЕНИЕ	КГ 1 ШТ.	каталожный №	ШТ.
LCP1	0,15	662100	50



Для сборки можно использовать 3 комплекта болтов SR

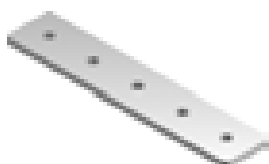
LCP2		6,0 мм	
ОБОЗНАЧЕНИЕ	КГ 1 ШТ.	каталожный №	ШТ.
LCP2	0,25	662200	50

## Соединитель швеллера Соединитель швеллера



Для сборки можно использовать 4 комплекта болтов SR

LCP3		6,0 мм	
ОБОЗНАЧЕНИЕ	КГ 1 ШТ.	каталожный №	ШТ.
LCP3	0,30	662300	50



Для сборки можно использовать 5 комплектов болтов SR

LCP4		6,0 мм	
ОБОЗНАЧЕНИЕ	КГ 1 ШТ.	каталожный №	ШТ.
LCP4	0,40	662400	30

## Соединитель швеллера Соединитель швеллера



Для сборки можно использовать 3 комплекта болтов SR

LCP5		6,0 мм	
ОБОЗНАЧЕНИЕ	КГ 1 ШТ.	каталожный №	ШТ.
LCP5	0,22	662500	30



Для сборки можно использовать 3 комплекта болтов SR

LCP6		6,0 мм	
ОБОЗНАЧЕНИЕ	КГ 1 ШТ.	каталожный №	ШТ.
LCP6	0,25	662600	30

## Соединитель швеллера Соединитель швеллера



Для сборки можно использовать 5 комплектов болтов SR

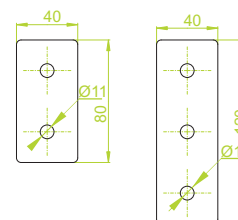
LCP7		6,0 мм	
ОБОЗНАЧЕНИЕ	КГ 1 ШТ.	каталожный №	ШТ.
LCP7	0,40	662700	30



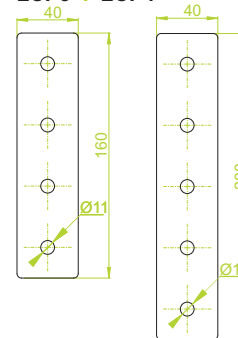
Для сборки можно использовать 4 комплекта болтов SR

LCP8		6,0 мм	
ОБОЗНАЧЕНИЕ	КГ 1 ШТ.	каталожный №	ШТ.
LCP8	0,30	662800	30

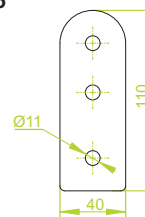
### LCP1 | LCP2



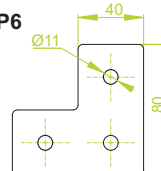
### LCP3 | LCP4



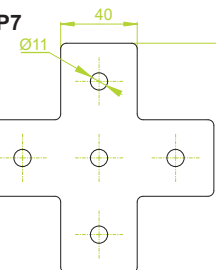
### LCP5



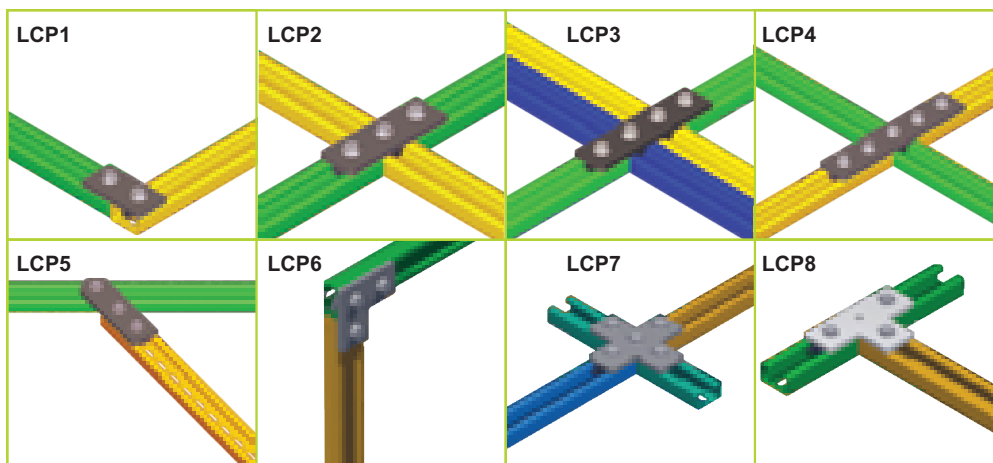
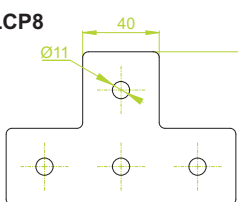
### LCP6



### LCP7



### LCP8



### ПРИМЕНЕНИЕ

Соединение конструкций, опирающихся на монтажные и усиленные швеллеры шириной 40 мм и высотой: Н22 мм и Н40 мм.

### МАТЕРИАЛ

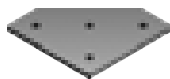
Сталь, оцинкованная методом погружения PN-EN ISO 1461:2011  
Под заказ:  
Е- кислотостойкая сталь  
L- порошковая покраска любым цветом

Толщ. листа [мм]: 2,0 2,5 3,0 4,0 5,0 6,0

■ - выделенный зеленым каталожный номер - НОВИНКА в ассортименте



## Соединитель швеллера



Для сборки можно использовать 4 комплекта болтов SR

LCP9		6,0 мм	
ОБОЗНАЧЕНИЕ	КГ	каталожный №	ШТ.
LCP9	1 ШТ.	0,40 662900	30



Для сборки можно использовать 3 комплекта болтов SR

LCP10		6,0 мм	
ОБОЗНАЧЕНИЕ	КГ	каталожный №	ШТ.
LCP10	1 ШТ.	0,25 663000	30

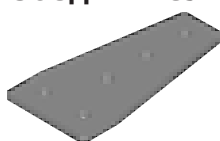
## Соединитель швеллера



Для сборки можно использовать 4 комплекта болтов SR

LCP11		6,0 мм	
ОБОЗНАЧЕНИЕ	КГ	каталожный №	ШТ.
LCP11	1 ШТ.	0,35 663100	30

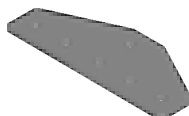
## Соединитель швеллера



Для сборки можно использовать 5 комплектов болтов SR

LCP12		6,0 мм	
ОБОЗНАЧЕНИЕ	КГ	каталожный №	ШТ.
LCP12	1 ШТ.	0,45 663200	30

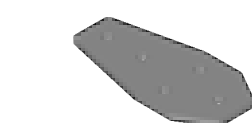
## Соединитель швеллера



Для сборки можно использовать 6 комплектов болтов SR

LCP13		6,0 мм	
ОБОЗНАЧЕНИЕ	КГ	каталожный №	ШТ.
LCP13	1 ШТ.	0,55 663300	20

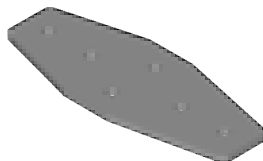
## Соединитель швеллера



Для сборки можно использовать 5 комплектов болтов SR

LCP14		6,0 мм	
ОБОЗНАЧЕНИЕ	КГ	каталожный №	ШТ.
LCP14	1 ШТ.	0,45 663400	20

## Соединитель швеллера



Для сборки можно использовать 6 комплектов болтов SR

LCP15		6,0 мм	
ОБОЗНАЧЕНИЕ	КГ	каталожный №	ШТ.
LCP15	1 ШТ.	0,55 663500	20

## Соединитель швеллера



Для сборки можно использовать 3 комплекта болтов SR

LCP16		6,0 мм	
ОБОЗНАЧЕНИЕ	КГ	каталожный №	ШТ.
LCP16	1 ШТ.	0,25 663600	20

**LCP9**  
Dimensions: 110x110, hole diameter Ø11.

**LCP10**  
Dimensions: 110x84, hole diameter Ø11.

**LCP11 | LCP12**  
Dimensions: 80x124 (LCP11), 80x164 (LCP12), hole diameter Ø11.

**LCP13 | LCP14**  
Dimensions: 80x204 (LCP13), 80x164 (LCP14), hole diameter Ø11.

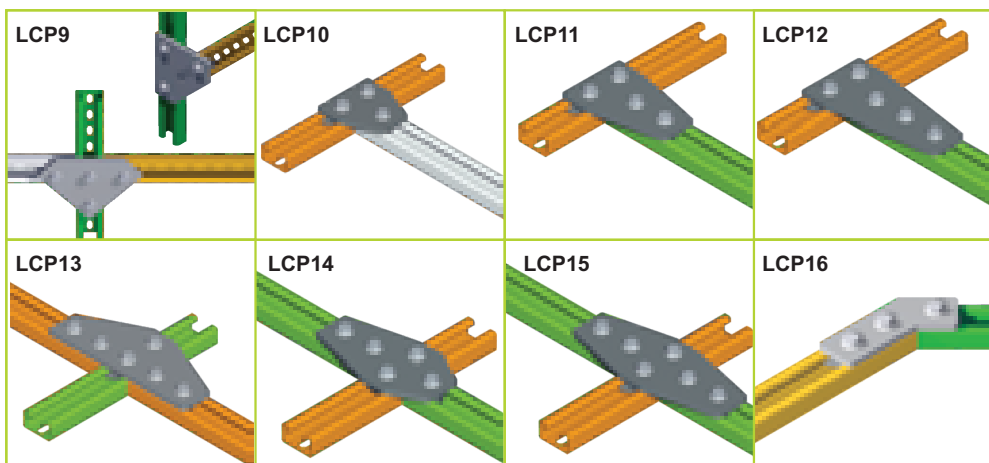
**LCP15**  
Dimensions: 80x204, hole diameter Ø11.

**LCP16**  
Dimensions: 40x85, hole diameter Ø11.

**ПРИМЕНЕНИЕ**  
Соединение конструкций, опирающихся на монтажные и усиленные швеллеры шириной 40 мм и высотой: H22 мм и H40 мм.

**МАТЕРИАЛ**  
Сталь, оцинкованная методом погружения PN-EN ISO 1461:2011  
Под заказ:  
E- кислотостойкая сталь  
L- порошковая покраска любым цветом

Толщ. листа [мм]: 2,0 2,5 3,0 4,0 5,0 6,0



■ - выделенный зеленым каталожный номер - НОВИНКА в ассортименте



## Соединитель швеллера



Для сборки можно использовать 2 комплекта болтов SR

LCK1		6,0 мм	
ОБОЗНАЧЕНИЕ	КТ	каталожный №	шт.
LCK1	1 шт.	664100	50

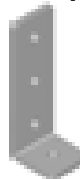
## Соединитель швеллера



Для сборки можно использовать 4 комплекта болтов SR

LCK3		6,0 мм	
ОБОЗНАЧЕНИЕ	КТ	каталожный №	шт.
LCK3	1 шт.	664300	30

## Соединитель швеллера



Для сборки можно использовать 4 комплекта болтов SR

LCK5		6,0 мм	
ОБОЗНАЧЕНИЕ	КТ	каталожный №	шт.
LCK5	1 шт.	664500	30

## Соединитель швеллера



Для сборки можно использовать 4 комплекта болтов SR

LCK7		6,0 мм	
ОБОЗНАЧЕНИЕ	КТ	каталожный №	шт.
LCK7	1 шт.	664700	30

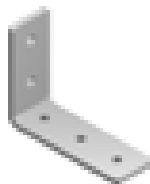
## Соединитель швеллера



Для сборки можно использовать 3 комплекта болтов SR

LCK2		6,0 мм	
ОБОЗНАЧЕНИЕ	КТ	каталожный №	шт.
LCK2	1 шт.	664200	50

## Соединитель швеллера



Для сборки можно использовать 5 комплектов болтов SR

LCK4		6,0 мм	
ОБОЗНАЧЕНИЕ	КТ	каталожный №	шт.
LCK4	1 шт.	664400	30

## Соединитель швеллера



Для сборки можно использовать 3 комплекта болтов SR

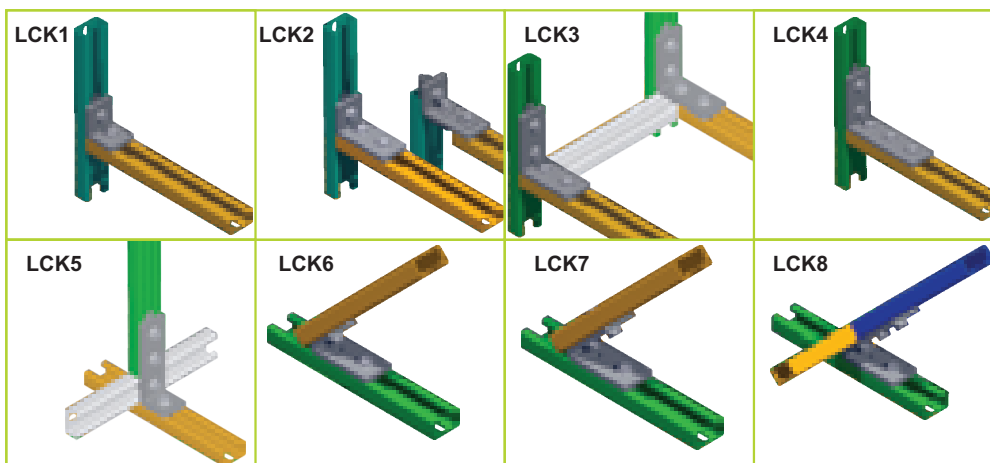
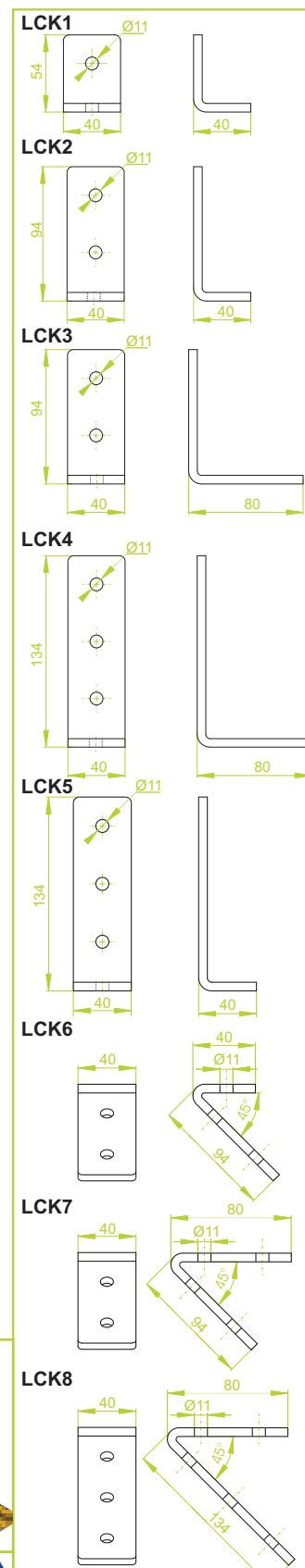
LCK6		6,0 мм	
ОБОЗНАЧЕНИЕ	КТ	каталожный №	шт.
LCK6	1 шт.	664600	30

## Соединитель швеллера



Для сборки можно использовать 5 комплектов болтов SR

LCK8		6,0 мм	
ОБОЗНАЧЕНИЕ	КТ	каталожный №	шт.
LCK8	1 шт.	664800	20



### ПРИМЕНЕНИЕ

Соединение конструкций, опирающихся на монтажные и усиленные швеллеры шириной 40 мм и высотой: Н22 мм и Н40 мм.

### МАТЕРИАЛ

Сталь, оцинкованная методом погружения PN-EN ISO 1461:2011  
Под заказ:  
Е- кислотостойкая сталь  
L- порошковая покраска любым цветом

Толщ. листа [мм]: 2,0 2,5 3,0 4,0 5,0 6,0

■ - выделенный зеленым каталожный номер - **НОВИНКА** в ассортименте



## Соединитель швеллера



Для сборки можно использовать 2 комплекта болтов SR

LCK9		6,0 мм	
ОБОЗНАЧЕНИЕ	КГ 1 ШТ.	каталожный №	ШТ.
LCK9	0,15	664900	50

## Соединитель швеллера



Для сборки можно использовать 3 комплекта болтов SR

LCK10		6,0 мм	
ОБОЗНАЧЕНИЕ	КГ 1 ШТ.	каталожный №	ШТ.
LCK10	0,26	665000	50

## Соединитель швеллера



Для сборки можно использовать 4 комплекта болтов SR

LCK11		6,0 мм	
ОБОЗНАЧЕНИЕ	КГ 1 ШТ.	каталожный №	ШТ.
LCK11	0,30	665100	30

## Соединитель швеллера



Для сборки можно использовать 5 комплектов болтов SR

LCK12		6,0 мм	
ОБОЗНАЧЕНИЕ	КГ 1 ШТ.	каталожный №	ШТ.
LCK12	0,40	665200	30

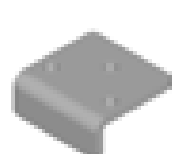
## Соединитель швеллера



Для сборки можно использовать 6 комплектов болтов SR

LCK13		6,0 мм	
ОБОЗНАЧЕНИЕ	КГ 1 ШТ.	каталожный №	ШТ.
LCK13	0,55	665300	20

## Соединитель швеллера



Для сборки можно использовать 1 болтовой комплект SR  
Примечание: обойма в комплекте с соединителем

LCK...		6,0 мм	
ОБОЗНАЧЕНИЕ	длина L мм	КГ 1 ШТ.	каталожный №
LCK14	22	0,33	665400
LCK15	40	0,37	665500

## Соединитель швеллера



Для сборки можно использовать 3 комплекта болтов SR

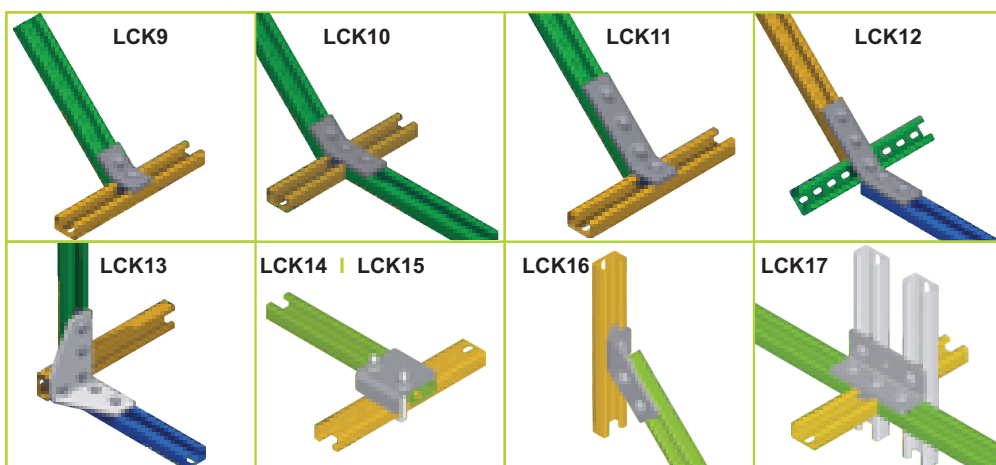
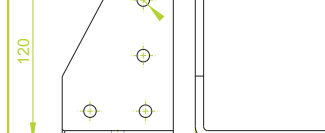
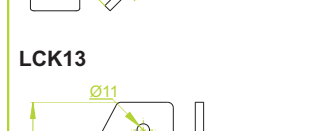
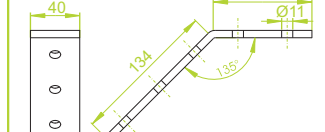
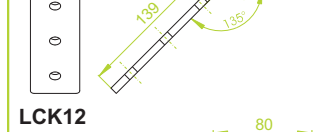
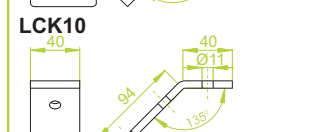
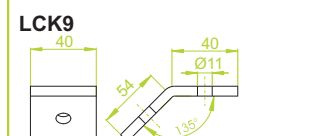
LCK16		6,0 мм	
ОБОЗНАЧЕНИЕ	КГ 1 ШТ.	каталожный №	ШТ.
LCK16	0,25	665600	30

## Соединитель швеллера



Для сборки можно использовать 6 комплектов болтов SR

LCK17		6,0 мм	
ОБОЗНАЧЕНИЕ	КГ 1 ШТ.	каталожный №	ШТ.
LCK17	0,44	665700	30



**ПРИМЕНЕНИЕ**  
Соединение конструкций, опирающихся на монтажные и усиленные швеллеры шириной 40 мм и высотой: Н22 мм и Н40 мм.

**МАТЕРИАЛ**  
Сталь, оцинкованная методом погружения PN-EN ISO 1461:2011  
Под заказ:  
Е- кислотостойкая сталь  
L- порошковая покраска любым цветом

Толщ. листа [мм]: 2,0 2,5 3,0 4,0 5,0 6,0

■ - выделенный зеленым каталожный номер - НОВИНКА в ассортименте



## Соединитель швеллера



Для сборки можно использовать 3 комплекта болтов SR

LCK18		6,0 мм	
ОБОЗНАЧЕНИЕ	КГ	каталожный №	ШТ.
LCK18	0,25	665800	30

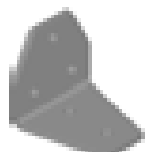
## Соединитель швеллера



Для сборки можно использовать 4 комплекта болтов SR

LCK19		6,0 мм	
ОБОЗНАЧЕНИЕ	КГ	каталожный №	ШТ.
LCK19	0,32	665900	30

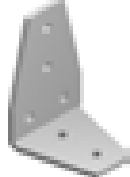
## Соединитель швеллера



Для сборки можно использовать 5 комплектов болтов SR

LCK20		6,0 мм	
ОБОЗНАЧЕНИЕ	КГ	каталожный №	ШТ.
LCK20	0,45	666000	30

## Соединитель швеллера



Для сборки можно использовать 6 комплектов болтов SR

LCK21		6,0 мм	
ОБОЗНАЧЕНИЕ	КГ	каталожный №	ШТ.
LCK21	0,55	666100	20

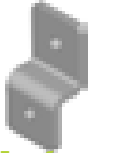
## Соединитель швеллера



Для сборки можно использовать 2 комплекта болтов SR

LCO1		6,0 мм	
ОБОЗНАЧЕНИЕ	КГ	каталожный №	ШТ.
LCO1	0,30	667100	50

## Соединитель швеллера



Для сборки можно использовать 2 комплекта болтов SR

LCO2		6,0 мм	
ОБОЗНАЧЕНИЕ	КГ	каталожный №	ШТ.
LCO2	0,18	667200	50

## Соединитель швеллера



Для сборки можно использовать 2 комплекта болтов SR

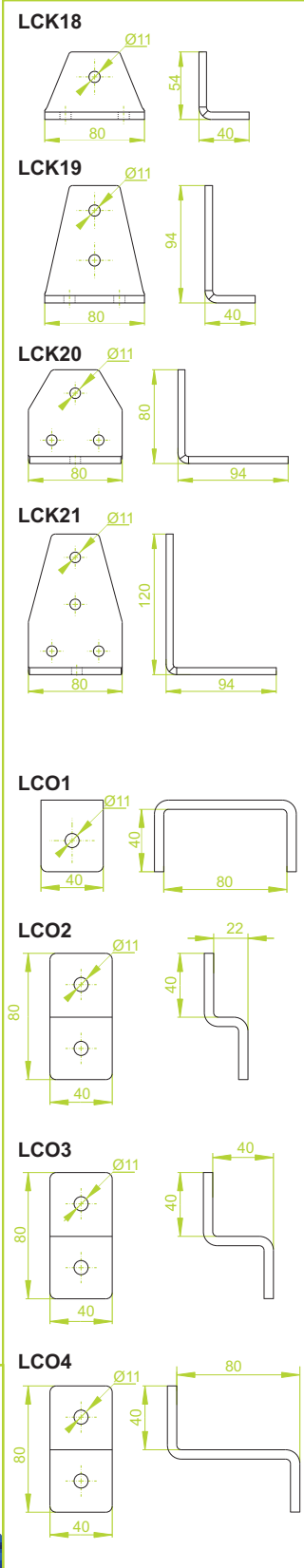
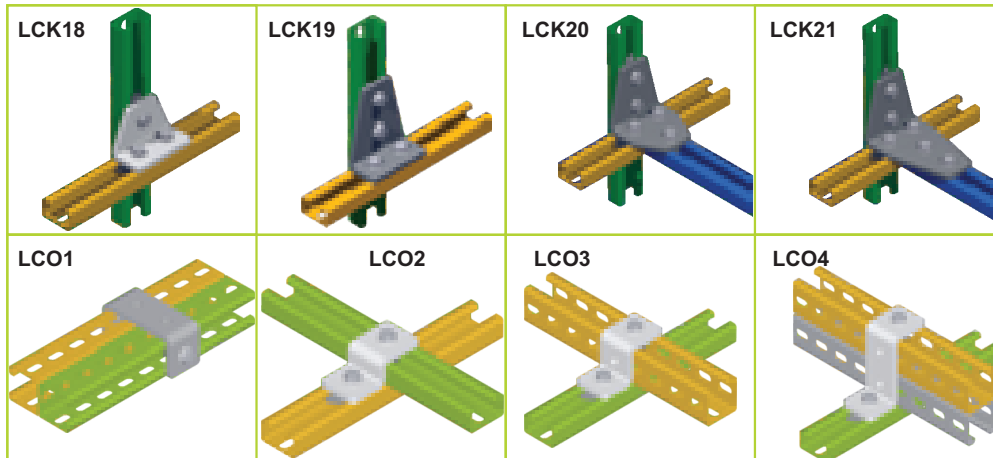
LCO3		6,0 мм	
ОБОЗНАЧЕНИЕ	КГ	каталожный №	ШТ.
LCO3	0,20	667300	50

## Соединитель швеллера



Для сборки можно использовать 2 комплекта болтов SR

LCO4		6,0 мм	
ОБОЗНАЧЕНИЕ	КГ	каталожный №	ШТ.
LCO4	0,30	667400	30



**ПРИМЕНЕНИЕ**  
Соединение конструкций, опирающихся на монтажные и усиленные швеллеры шириной 40 мм и высотой: Н22 мм и Н40 мм.

**МАТЕРИАЛ**  
Сталь, оцинкованная методом погружения PN-EN ISO 1461:2011  
Под заказ:  
E- кислотостойкая сталь  
L- порошковая покраска любым цветом

Толщ. листа [мм]: 2,0 2,5 3,0 4,0 5,0 6,0

■ - выделенный зеленым каталожный номер - НОВИНКА в ассортименте



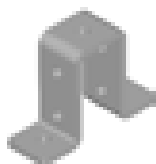
## Соединитель швеллера



Для сборки можно использовать 3 комплекта болтов SR

LCO...		6,0 мм		
ОБОЗНАЧЕНИЕ	высота H мм	кг 1 ШТ.	каталожный №	шт.
LCO5	22	0,29	667500	30
LCO6	40	0,36	667600	30

## Соединитель швеллера



Для сборки можно использовать 3 комплекта болтов SR

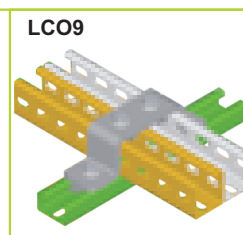
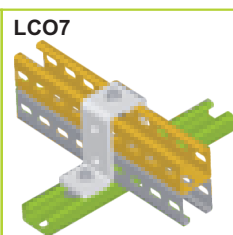
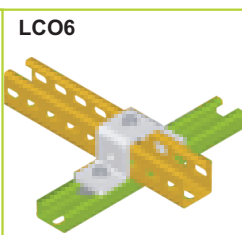
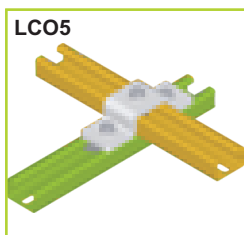
LCO7		6,0 мм		
ОБОЗНАЧЕНИЕ	кг 1 ШТ.	каталожный №	шт.	
LCO7	0,52	667700	30	

## Соединитель швеллера



Для сборки можно использовать 4 комплекта болтов SR

LCO...		6,0 мм		
ОБОЗНАЧЕНИЕ	высота H мм	кг 1 ШТ.	каталожный №	шт.
LCO8	22	0,36	667800	20
LCO9	40	0,44	667900	20



## Болт (комплект)

SR...		размер а мм	размер М мм	каталожный №	шт.
SR M 8×25	35	8	650451	100	
SR50 M8×25	43	8	655051	100	
SR M10×30	35	10	650651	100	
SR50 M10×30	43	8	655151	100	



## Молотковый болт

Быстрый монтаж

SMH...		размер D мм	размер L мм	размер b мм	каталожный №	шт.
SMH M8 × 25	8	25	10	650372	100	
SMH M10 × 30	10	30	11	650373	100	
SMH M12 × 30	12	30	11	650374	100	



## Усиленная гайка

Возможность использования со швеллерами (ширина 40 мм), выполненными из стального листа толщиной не более 2 мм

NW...		размер а мм	размер М мм	размер g мм	каталожный №	шт.
NW M6	35	6	2	650149	100	
NW M8	35	8	2	650249	100	
NW50 M8	42	8	3	650449	100	
NW Ø11	35	---	2	650349	100	
NW50 Ø11	42	---	3	650549	100	



■ - выделенный зеленым каталожный номер - НОВИНКА в ассортименте

**LCO5 | LCO6**

**LCO7**

**LCO8 | LCO9**

**ПРИМЕНЕНИЕ**  
Соединение конструкций, опирающихся на монтажные и усиленные швеллеры шириной 40 мм и высотой: H22 мм и H40 мм.

**МАТЕРИАЛ**  
Сталь, оцинкованная методом погружения PN-EN ISO 1461:2011  
Под заказ:  
E - кислотостойкая сталь  
L - порошковая покраска любым цветом

**SR**

**ПРИМЕНЕНИЕ**  
Соединение фасонных элементов при помощи системы соединителей швеллера.

**МАТЕРИАЛ**  
Сталь, оцинкованная гальваническим методом.  
Под заказ:  
E - кислотостойкая сталь

**SMH**

**ПРИМЕНЕНИЕ**  
Для крепления конструкций к швеллеру.

**МАТЕРИАЛ**  
Сталь, оцинкованная гальваническим методом.  
Под заказ:  
E - кислотостойкая сталь

**NW**

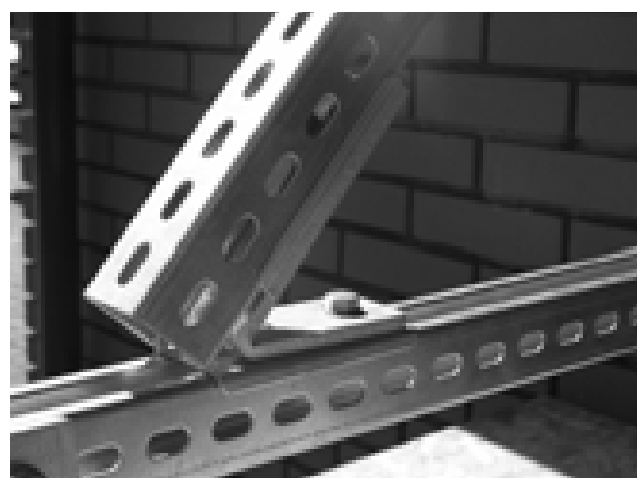
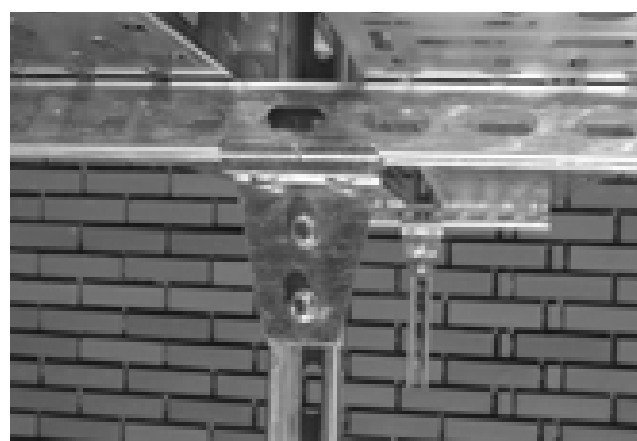
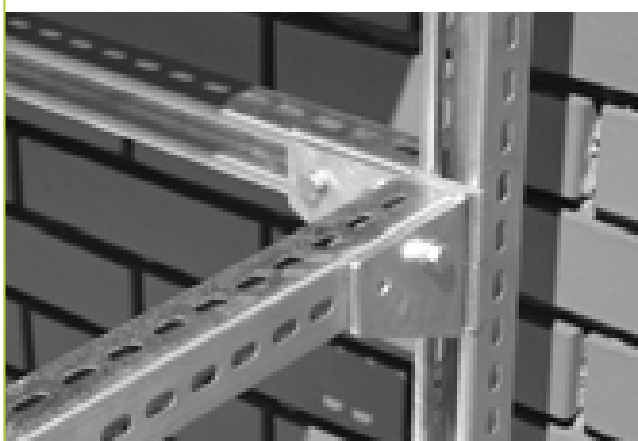
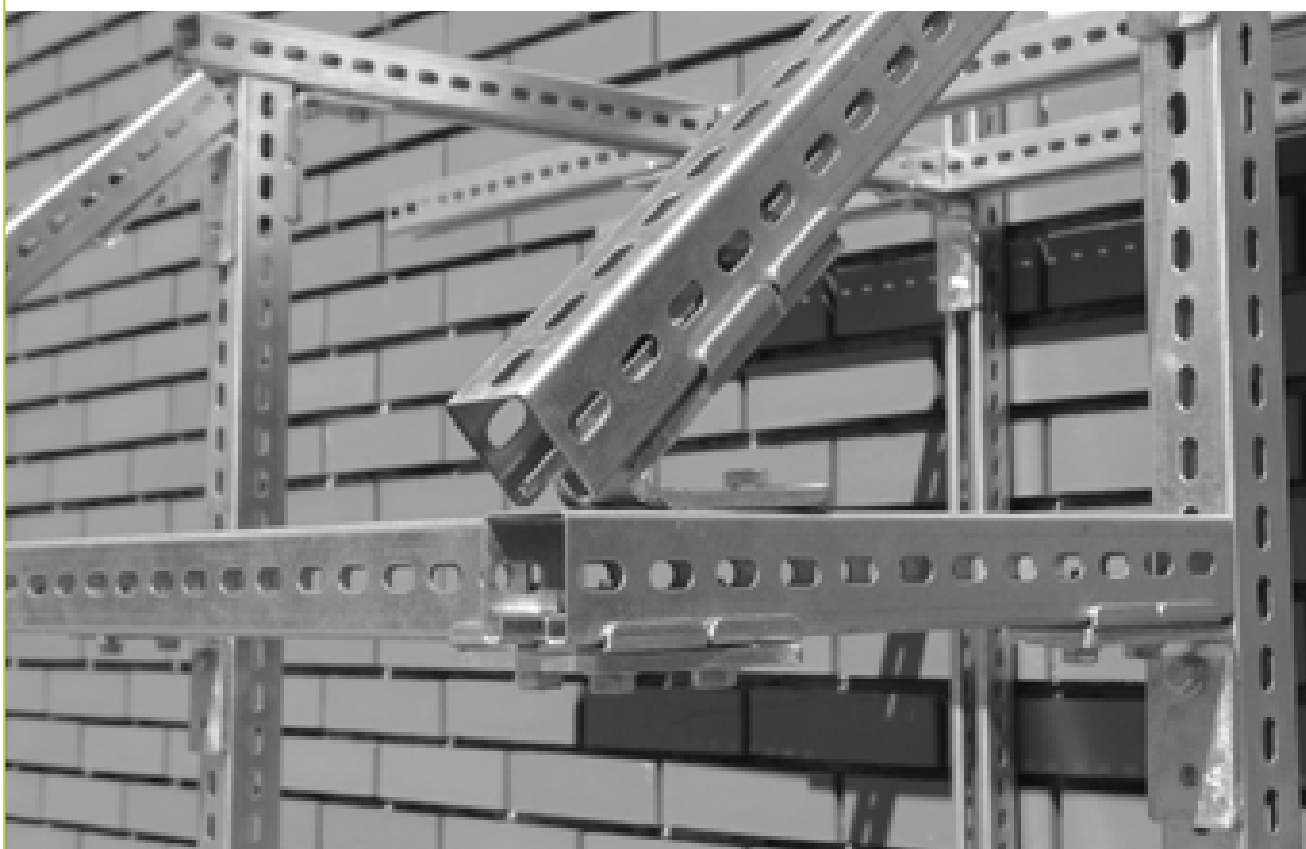
**МАТЕРИАЛ**  
Сталь, оцинкованная гальваническим методом.  
Под заказ:  
F - горячеоцинкованная сталь

Толщ. листа [мм]: 2,0 2,5 3,0 4,0 5,0 6,0





Пример соединения швеллеров при использовании соединителей швеллеров  
Полный ряд соединителей: страницы VIII 19-26

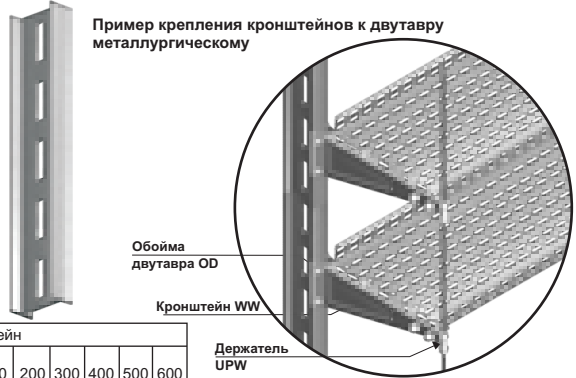




## Двутавр металлургический

Полная система Н в разделе XIII

ОБОЗНАЧЕНИЕ	длина L мм	кг 1 шт.	каталожный №	шт.
DPH 200	200	1,14	700220	10
DPH 300	300	1,71	700230	10
DPH 400	400	2,29	700240	8
DPH 500	500	2,85	700250	8
DPH 600	600	3,40	700260	4
DPH 700	700	3,95	700270	2
DPH 800	800	4,55	700280	2
DPH 900	900	5,10	700290	2
DPH1000	1000	5,70	700211	2
DPH1500	1500	8,50	700216	2
DPH2000	2000	11,40	700212	2
DPH3000	3000	17,10	700213	2
DPH6000	6000	34,20	700217	1



Односторонняя нагрузка на кронштейн		Длина кронштейна в мм					
	100	200	300	400	500	600	
	6,0	5,7	6,4	5,1	4,6	3,9	

Односторонняя нагрузка на кронштейн		Длина кронштейна в мм					
	100	200	300	400	500	600	
	3,6	3,2	2,7	2,4	2,2	2,0	

Максимальная нагрузка „F”<sub>max</sub> = вес кабеля+лоток+двутавр+кронштейны, без веса работника

## Шина EBPO



SZB35H7...		1,0 мм			
ОБОЗНАЧЕНИЕ	длина L мм	кг 1 м	каталожный №	шт.	
SZB35H7/01	100	0,29	613301	50	
SZB35H7/02	200	0,29	613302	50	
SZB35H7/03	300	0,29	613303	50	
SZB35H7/04	400	0,29	613304	50	
SZB35H7/05	500	0,29	613305	50	
SZB35H7/06	600	0,29	613306	50	
SZB35H7/07	700	0,29	613307	50	
SZB35H7/08	800	0,29	613308	50	
SZB35H7/09	900	0,29	613309	50	
SZB35H7/095	950	0,29	613395	50	
SZB35H7/ 1	1000	0,29	613310	50	
SZB35H7/ 2	2000	0,29	613320	30	
SZB35H7/ 3	3000	0,29	613330	30	

SZB35H15...		1,0 мм			
ОБОЗНАЧЕНИЕ	длина L мм	кг 1 м	каталожный №	шт.	
SZB35H15/01	100	0,40	613401	50	
SZB35H15/02	200	0,40	613402	50	
SZB35H15/03	300	0,40	613403	50	
SZB35H15/04	400	0,40	613404	50	
SZB35H15/05	500	0,40	613405	50	
SZB35H15/06	600	0,40	613406	50	
SZB35H15/07	700	0,40	613407	50	
SZB35H15/08	800	0,40	613408	50	
SZB35H15/09	900	0,40	613409	50	
SZB35H15/095	950	0,40	613495	50	
SZB35H15/ 1	1000	0,40	613410	50	
SZB35H15/ 2	2000	0,40	613420	30	
SZB35H15/ 3	3000	0,40	613430	30	

## Шина EBPO



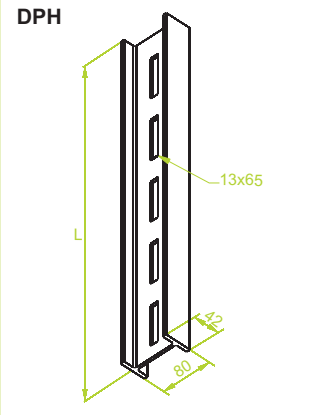
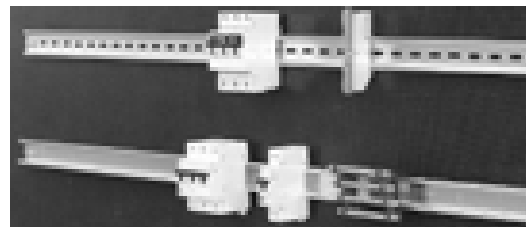
SZP35H7...		1,0 мм			
ОБОЗНАЧЕНИЕ	длина L мм	кг 1 м	каталожный №	шт.	
SZP35H7/01	100	0,29	613101	50	
SZP35H7/02	200	0,29	613102	50	
SZP35H7/03	300	0,29	613103	50	
SZP35H7/04	400	0,29	613104	50	
SZP35H7/05	500	0,29	613105	50	
SZP35H7/06	600	0,29	613106	50	
SZP35H7/07	700	0,29	613107	50	
SZP35H7/08	800	0,29	613108	50	
SZP35H7/09	900	0,29	613109	50	
SZP35H7/095	950	0,29	613195	50	
SZP35H7/ 1	1000	0,29	613110	50	
SZP35H7/ 2	2000	0,29	613120	30	
SZP35H7/ 3	3000	0,29	613130	30	

SZP35H15...		1,0 мм			
ОБОЗНАЧЕНИЕ	длина L мм	кг 1 м	каталожный №	шт.	
SZP35H15/01	100	0,40	613201	50	
SZP35H15/02	200	0,40	613202	50	
SZP35H15/03	300	0,40	613203	50	
SZP35H15/04	400	0,40	613204	50	
SZP35H15/05	500	0,40	613205	50	
SZP35H15/06	600	0,40	613206	50	
SZP35H15/07	700	0,40	613207	50	
SZP35H15/08	800	0,40	613208	50	
SZP35H15/09	900	0,40	613209	50	
SZP35H15/095	950	0,40	613295	50	
SZP35H15/ 1	1000	0,40	613210	50	
SZP35H15/ 2	2000	0,40	613220	30	
SZP35H15/ 3	3000	0,40	613230	30	

## Шина EBPO

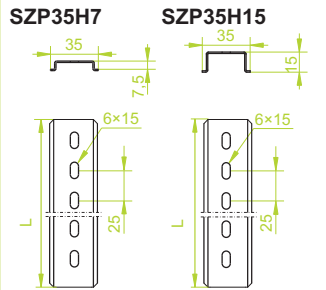
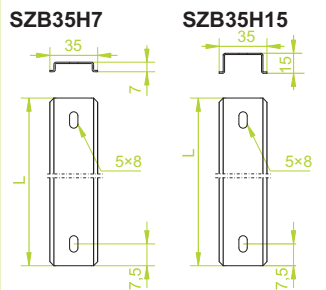
SZA35H7...		1,0mm			
ОБОЗНАЧЕНИЕ	длина L мм	кг 1 м	каталожный №	шт.	
SZA35H7/1	1000	0,30	613111	50	
SZA35H7/2	2000	0,30	613121	50	

SZP35H15...		1,5mm			
ОБОЗНАЧЕНИЕ	длина L мм	кг 1 м	каталожный №	шт.	
SZA35H15/1	1000	0,61	613211	50	
SZA35H15/2	2000	0,61	613221	50	

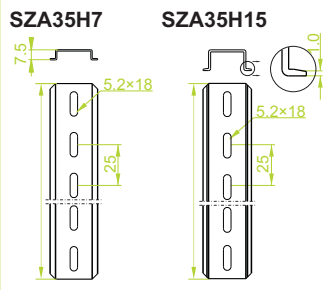


**ПРИМЕНЕНИЕ**  
Основной элемент конструкции тяжелых систем кабельных трасс.

**МАТЕРИАЛ**  
Двутавр металлургический оцинкованный методом погружения PN-EN ISO 1461:2011  
Под заказ:  
L- порошковая покраска любым цветом



Возможность выполнения отрезков любой длины до 6 м.



**ПРИМЕНЕНИЕ**  
Монтаж предохранителей, контакторов, реле.

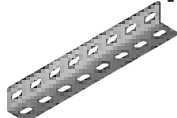
**МАТЕРИАЛ**  
Сталь, оцинкованная методом Сэндимира PN-EN 10346:2011.  
Под заказ:  
F- Сталь, оцинкованная методом погружения PN-EN ISO 1461:2011  
L- порошковая покраска любым цветом

Толщ. листа [мм]: 1,0 1,2 1,5 2,0 2,5 3,0

■ - выделенный зеленым каталожный номер - НОВИНКА в ассортименте



## Зетовый профиль



Примечание. Для больших заказов возможность выполнения отрезков любой длины до 3 м.

KTD25H25...				
ОБОЗНАЧЕНИЕ	длина L мм	кг 1 шт.	каталожный №	шт.
KTD25H25/2	2000	0,80	620120	10
KTD25H25/3	3000	1,20	620130	10

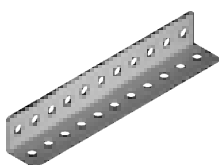
  

KTR25H25...				
ОБОЗНАЧЕНИЕ	длина L мм	кг 1 шт.	каталожный №	шт.
KTR25H25/2	2000	0,82	620220	10
KTR25H25/3	3000	1,23	620230	10

KTC25H25...				
ОБОЗНАЧЕНИЕ	длина L мм	кг 1 шт.	каталожный №	шт.
KTC25H25/2	2000	1,08	620320	10
KTC25H25/3	3000	1,62	620330	10

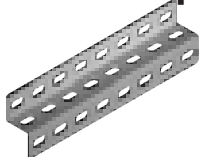
## Зетовый профиль



Примечание. Для больших заказов возможность выполнения отрезков любой длины до 3 м.

KTC30H30...				
ОБОЗНАЧЕНИЕ	длина L мм	кг 1 шт.	каталожный №	шт.
KTC30H30/2	2000	1,30	621220	10
KTC30H30/3	3000	1,95	621230	10

## Зетовый профиль



Примечание. Для больших заказов возможность выполнения отрезков любой длины до 3 м.

ZD25H25...				
ОБОЗНАЧЕНИЕ	длина L мм	кг 1 шт.	каталожный №	шт.
ZD25H25/2	2000	1,28	630120	10
ZD25H25/3	3000	1,92	630130	10

ZC25H25...				
ОБОЗНАЧЕНИЕ	длина L мм	кг 1 шт.	каталожный №	шт.
ZC25H25/2	2000	1,70	630220	10
ZC25H25/3	3000	2,55	630230	10

## Зетовый профиль

Примечание. Для больших заказов возможность выполнения отрезков любой длины до 3 м.

ZD30H35...				
ОБОЗНАЧЕНИЕ	длина L мм	кг 1 шт.	каталожный №	шт.
ZD30H35/2	2000	1,78	630320	10
ZD30H35/3	3000	2,67	630330	10

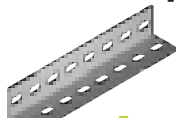
ZC30H35...				
ОБОЗНАЧЕНИЕ	длина L мм	кг 1 шт.	каталожный №	шт.
ZC30H35/2	2000	2,68	630420	10
ZC30H35/3	3000	4,03	630430	10

## Защитная накладка



NOK...				
ОБОЗНАЧЕНИЕ	ширина а мм	высота Н мм	каталожный №	шт.
NOK 25×25	25	25	670500	100
NOK 35×35	35	35	670600	100
NOK 50×50	50	50	670601	100

## Зетовый профиль



Примечание. Для больших заказов возможность выполнения отрезков любой длины до 3 м а для KTT35H35 – до 6 м

KTD35H35...				
ОБОЗНАЧЕНИЕ	длина L мм	кг 1 шт.	каталожный №	шт.
KTD35H35/2	2000	1,08	620420	10
KTD35H35/3	3000	1,62	620430	10

KTR35H35...				
ОБОЗНАЧЕНИЕ	длина L мм	кг 1 шт.	каталожный №	шт.
KTR35H35/2	2000	1,30	620520	10
KTR35H35/3	3000	1,95	620530	10

KTC35H35...				
ОБОЗНАЧЕНИЕ	длина L мм	кг 1 шт.	каталожный №	шт.
KTC35H35/2	2000	1,58	620620	10
KTC35H35/3	3000	2,37	620630	10

KTT35H35...				
ОБОЗНАЧЕНИЕ	длина L мм	кг 1 шт.	каталожный №	шт.
KTT35H35/2	2000	2,26	621020	10
KTT35H35/3	3000	3,38	621030	10
KTT35H35/6	6000	6,76	621060	1

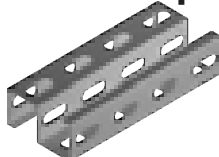
Примечание. Для больших заказов возможность выполнения отрезков любой длины до 6 м

KTC50H50...				
ОБОЗНАЧЕНИЕ	длина L мм	кг 1 шт.	каталожный №	шт.
KTC50H50/2	2000	2,66	621120	10
KTC50H50/3	3000	4,00	621130	10
KTC50H50/6	6000	8,00	621160	1

KTT50H50...				
ОБОЗНАЧЕНИЕ	длина L мм	кг 1 шт.	каталожный №	шт.
KTT50H50/2	2000	4,00	620720	10
KTT50H50/3	3000	6,00	620730	10
KTT50H50/6	6000	12,00	620760	1

## Зетовый профиль усиленный



Примечание. Для больших заказов возможность выполнения отрезков любой длины до 3 м.

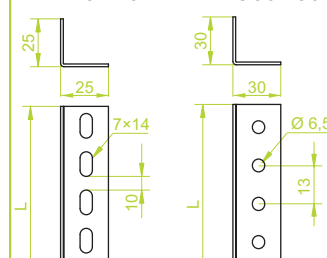
ZWC40H37...				
ОБОЗНАЧЕНИЕ	длина L мм	кг 1 шт.	каталожный №	шт.
ZWC40H37/03	300	0,69	630503	30
ZWC40H37/04	400	0,92	630504	30
ZWC40H37/05	500	1,15	630505	30
ZWC40H37/ 1	1000	2,30	630510	10
ZWC40H37/ 2	2000	4,60	630520	10
ZWC40H37/ 3	3000	6,90	630530	10

## Защитная накладка

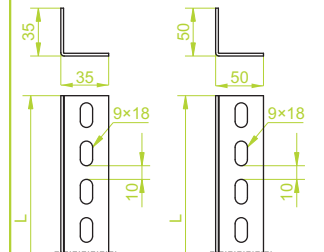


NO80×37				
ОБОЗНАЧЕНИЕ	ширина а мм	высота Н мм	каталожный №	шт.
NO 80×37	80	37	670700	100

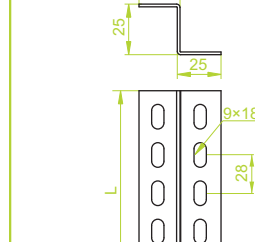
## KT...25H25 KTC30H30



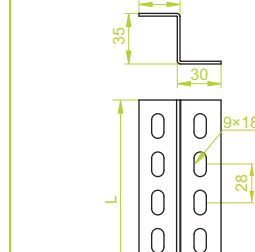
## KT...35H35 KT...50H50



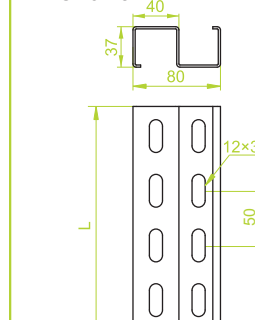
## Z...25H25



## Z...30H35



## ZWC40H37



### ПРИМЕНЕНИЕ

Опорные элементы для установки электрических шкафов стеллажей, стоек и рам.

### МАТЕРИАЛ

Сталь, оцинкованная методом Сендимира PN-EN 10346:2011.

Под заказ:

F- Сталь, оцинкованная методом погружения PN-EN ISO 1461:2011

E- кислотостойкая сталь до 3 м

L- порошковая покраска любым цветом

### NO

### ПРИМЕНЕНИЕ

Защита монтажника от порезов стальные кромки, улучшение эстетического вида

### МАТЕРИАЛ

Полиэтилен. Стандарт - зеленый RAL 6029.

Под заказ:

белый RAL 9010, серебряный RAL 9006.

Толщ. листа [мм]: 0,7 1,0 1,2 1,5 2,0 2,5 3,0



■ - выделенный зеленым каталожный номер - НОВИНКА в ассортименте



## Полоса

PLD						1,2 мм
ОБОЗНАЧЕНИЕ	длина L мм	Макс. нагрузка для 1 м F <sub>max</sub> [кН]	кг 1 м	каталожный №	М.П.	
PLD12/2	2000	0,50	0,10	640120	50	
PLP...						1,5 мм
PLP16/2	2000	1,00	0,17	640220	50	
PLP25/2	2000	1,50	0,25	640320	50	
PLC...						2,0 мм
PLC16/2	2000	1,30	0,22	640420	50	
PLC25/2	2000	2,00	0,30	640520	50	
PLM						2,5 мм
PLM25/2	2000	2,50	0,37	640620	50	
PLT						3,0 мм
PLT30/2	2000	3,50	0,45	640720	50	



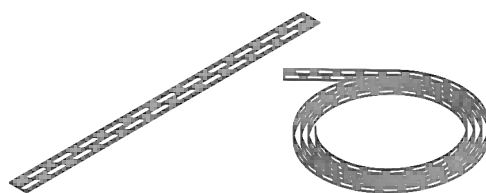
## Полосовая лента



Примечание. Для больших заказов возможность выполнения отрезков любой длины до 6 м.

РТJ...						1,0 мм
ОБОЗНАЧЕНИЕ	Макс. нагрузка для 1 м F <sub>max</sub> [кН]	кг 1 м	каталожный №	М.П.		
РТJ20/25	0,70	0,12	640825	25		
РТJ20/50	0,70	0,12	640850	50		
РТJ25/25	1,00	0,15	640925	25		
РТJ25/50	1,00	0,15	640950	50		
РТP...						1,5 мм
РТP20/25	1,00	0,18	641025	25		
РТP20/50	1,00	0,18	641050	50		

## Полосовая лента



Чередующаяся перфорация обеспечивает возможность соединения на любой длине полосы.

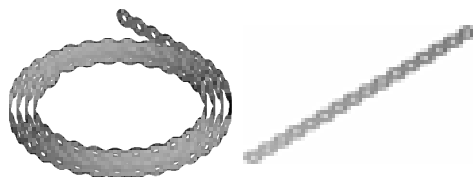
РТC35...						2,0 мм
ОБОЗНАЧЕНИЕ	длина L м	Макс. нагрузка для 1 м F <sub>max</sub> [кН]	кг 1 м	каталожный №	М.П.	
РТC35/2	2	2,0	0,43	641802	20	
РТC35/25	25	2,0	0,43	641825	25	

## Полосовая лента



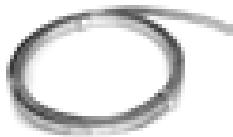
РТC...						2,0 мм
ОБОЗНАЧЕНИЕ	длина L м	Нагрузка для 1 м F <sub>max</sub> [кН]	кг 1 м.п.	каталожный №	М.П.	
РТC25/25	25	2,0	0,30	641325	25	
РТC25/50	50	2,0	0,30	641350	50	
РТM...						2,5 мм
РТM25/25	25	2,5	0,37	641425	25	
РТM25/50	50	2,5	0,37	641450	50	

## Полосовая лента



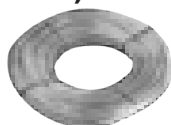
РТF...						1,0 мм
ОБОЗНАЧЕНИЕ	длина L м	Макс. нагрузка для 1 м F <sub>max</sub> [кН]	кг 1 м	каталожный №	М.П.	
РТF14/25	25	0,30	0,07	641125	25	
РТF14/50	50	0,30	0,07	641150	50	
РТF25/25	25	0,60	0,12	641225	25	
РТF25/50	50	0,60	0,12	641250	50	

## Стальная оцинкованная лента

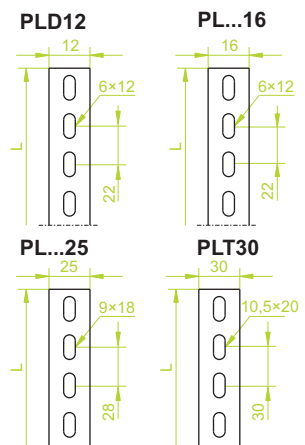


ТСO...						3,0 мм
ОБОЗНАЧЕНИЕ	ширина a мм	круг кг	кг 1 м	каталожный №	М.П.	
ТСO20×3	20	50+60	0,48	641520	1 круг	
ТСO25×3	25	50+60	0,60	641525	1 круг	
ТСO30×3	30	50+60	0,72	641530	1 круг	
ТСO40×3	40	50+60	0,96	641540	1 круг	
ТСO...						4,0 мм
ТСO25×4	25	50+60	0,80	641625	1 круг	
ТСO30×4	30	50+60	0,96	641630	1 круг	
ТСO40×4	40	50+60	1,29	641640	1 круг	

## Стальная оцинкованная проволока (громоотводная проволока)



ДСO...					
ОБОЗНАЧЕНИЕ	диаметр Ø мм	круг кг	кг 1 м	каталожный №	М.П.
ДСO6	6	50+60	0,22	641706	1 круг
ДСO7	7	50+60	0,30	641707	1 круг
ДСO8	8	50+60	0,40	641708	1 круг

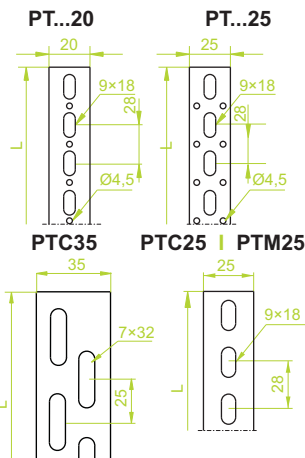


### ПРИМЕНЕНИЕ

Подвешивание элементов системы, различных хомутов.

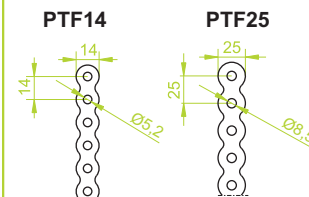
### МАТЕРИАЛ

Сталь, оцинкованная методом Сендимира PN-EN 10346:2011.  
Под заказ:  
E- кислотостойкая сталь  
L- порошковая покраска любым цветом



### ПРИМЕНЕНИЕ

Подвешивание элементов системы, выполнение различных хомутов. Используется как элемент заземления внутри объектов.



### ПРИМЕНЕНИЕ

Подвешивание элементов системы, различных хомутов.

### МАТЕРИАЛ

Сталь, оцинкованная методом Сендимира PN-EN 10346:2011.  
Под заказ:  
L- порошковая покраска любым цветом отрезки до 3 м

### ПРИМЕНЕНИЕ

Заземление электрических систем и систем громоотвода.

### МАТЕРИАЛ

Сталь, оцинкованная методом погружения PN-EN ISO 1461:2011.

Толщ. листа [мм]: 1,0 1,2 1,5 2,0 2,5 3,0 4,0

■ - выделенный зеленым каталожный номер - **НОВИНКА** в ассортименте