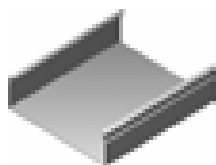


Подполовые каналы – Н48

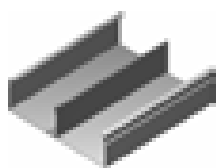


Канал

KN...H48		1,0 мм			
ОБОЗНАЧЕНИЕ	ширина а мм	длина L мм	кг 1 м.п.	каталожный №	шт.
KN 175H48/2	175	2000	2,40	540117	6
KN 175H48/3	175	3000	2,40	540217	6
KN 190H48/2	190	2000	2,52	540119	6
KN 190H48/3	190	3000	2,52	540219	6
KN 240H48/2	240	2000	2,92	540124	6
KN 240H48/3	240	3000	2,92	540224	6
KN 340H48/2	340	2000	3,72	540134	4
KN 340H48/3	340	3000	3,72	540234	4

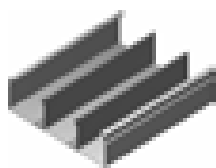


Двухсекционный канал



KNd...H48		1,0 мм			
ОБОЗНАЧЕНИЕ	ширина а мм	длина L мм	кг 1 м.п.	каталожный №	шт.
KNd 175H48/2	175	2000	3,02	540317	6
KNd 175H48/3	175	3000	3,02	540417	6
KNd 190H48/2	190	2000	3,14	540319	6
KNd 190H48/3	190	3000	3,14	540419	6
KNd 240H48/2	240	2000	3,54	540324	6
KNd 240H48/3	240	3000	3,54	540424	6
KNd 340H48/2	340	2000	4,34	540334	4
KNd 340H48/3	340	3000	4,34	540434	4

Трехсекционный канал



KNt...H48		1,0 мм			
ОБОЗНАЧЕНИЕ	ширина а мм	длина L мм	кг 1 м.п.	каталожный №	шт.
KNt 175H48/2	175	2000	3,64	540517	6
KNt 175H48/3	175	3000	3,64	540617	6
KNt 190H48/2	190	2000	3,76	540519	6
KNt 190H48/3	190	3000	3,76	540619	6
KNt 240H48/2	240	2000	4,16	540524	6
KNt 240H48/3	240	3000	4,16	540624	6
KNt 340H48/2	340	2000	4,96	540534	4
KNt 340H48/3	340	3000	4,96	540634	4

Угол

KKN...H48		1,0 мм		
ОБОЗНАЧЕНИЕ	ширина а мм	кг 1 шт.	каталожный №	шт.
KKN 175H48	175	0,92	540717	4
KKN 190H48	190	1,02	540719	4
KKN 240H48	240	1,27	540724	4
KKN 340H48	340	1,99	540734	4

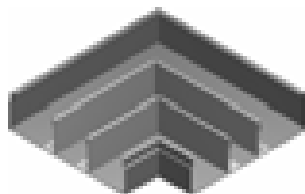


Двухсекционный угол

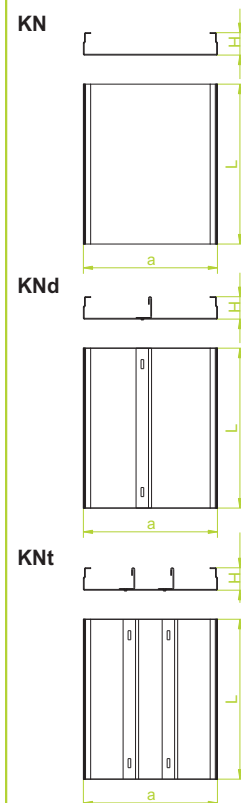


KKNd...H48		1,0 мм		
ОБОЗНАЧЕНИЕ	ширина а мм	кг 1 шт.	каталожный №	шт.
KKNd 175H48	175	1,09	570817	4
KKNd 190H48	190	1,20	570819	4
KKNd 240H48	240	1,48	570824	4
KKNd 340H48	340	2,26	570834	4

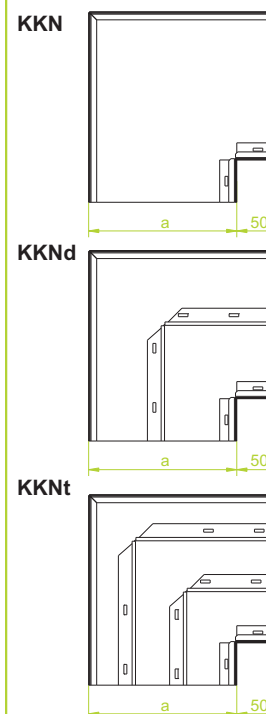
Трехсекционный угол



KKNt...H48		1,0 мм		
ОБОЗНАЧЕНИЕ	ширина а мм	кг 1 шт.	каталожный №	шт.
KKNt 175H48	175	1,26	570917	4
KKNt 190H48	190	1,38	570919	4
KKNt 240H48	240	1,69	570924	4
KKNt 340H48	340	2,53	570934	4



ПРИМЕНЕНИЕ
Прокладка подполовых кабельных трасс.

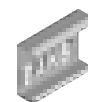


ПРИМЕНЕНИЕ
Изменение направления прокладки кабельных трасс.

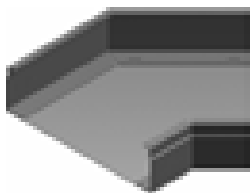
МАТЕРИАЛ
Сталь, оцинкованная методом
Сендимира PN-EN 10346:2011.
Под заказ:
F- сталь, оцинкованная методом
погружения PN-EN ISO 1461:2011
E- кислотостойкая сталь

Толщ. листа [мм]: 0,5 0,7 1,0 1,2 1,5 2,0 2,5

Подполовые каналы – Н48

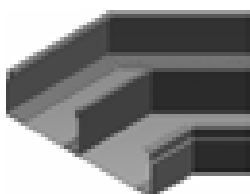


Угол 45°



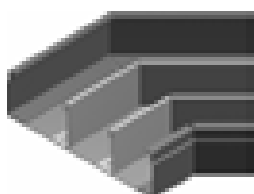
ККНМ...Н48		1,0 мм		
ОБОЗНАЧЕНИЕ	ширина а мм	кг 1 шт.	каталожный №	шт.
ККНМ 175Н48	175	0,64	541017	4
ККНМ 190Н48	190	0,71	541019	4
ККНМ 240Н48	240	0,89	541024	4
ККНМ 340Н48	340	1,39	541034	4

Двухсекционный угол 45°



ККНМд...Н48		1,0 мм		
ОБОЗНАЧЕНИЕ	ширина а мм	кг 1 шт.	каталожный №	шт.
ККНМд 175Н48	175	0,76	541117	4
ККНМд 190Н48	190	0,84	541119	4
ККНМд 240Н48	240	1,04	541124	4
ККНМд 340Н48	340	1,58	541134	4

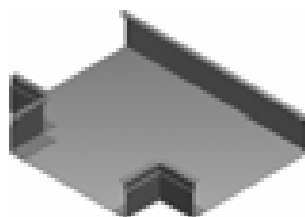
Трехсекционный угол 45°



ККНМт...Н48		1,0 мм		
ОБОЗНАЧЕНИЕ	ширина а мм	кг 1 шт.	каталожный №	шт.
ККНМт 175Н48	175	0,88	541217	4
ККНМт 190Н48	190	0,97	541219	4
ККНМт 240Н48	240	1,18	541224	4
ККНМт 340Н48	340	1,77	541234	4

Тройник

ТКН...Н48		1,0 мм		
ОБОЗНАЧЕНИЕ	ширина а мм	кг 1 шт.	каталожный №	шт.
ТКН 175Н48	175	3,66	541317	4
ТКН 190Н48	190	3,78	541319	4
ТКН 240Н48	240	4,18	541324	4
ТКН 340Н48	340	4,98	541334	4

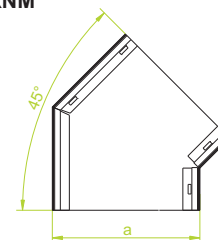


Крестовина

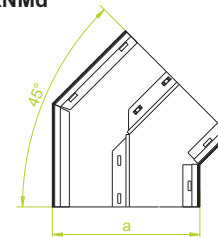
СЗКН...Н48		1,0 мм		
ОБОЗНАЧЕНИЕ	ширина а мм	кг 1 шт.	каталожный №	шт.
СЗКН 175Н48	175	3,70	541417	4
СЗКН 190Н48	190	3,80	541419	4
СЗКН 240Н48	240	4,20	541424	4
СЗКН 340Н48	340	5,00	541434	4



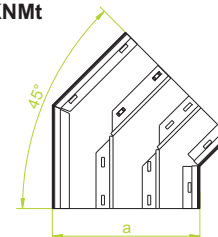
ККНМ



ККНМд



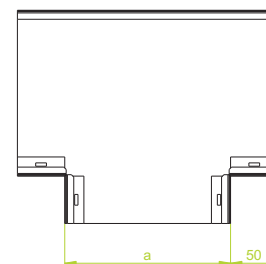
ККНМт



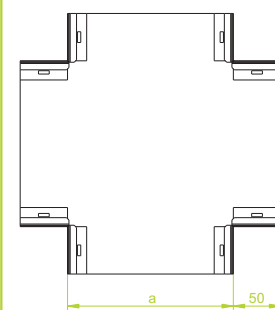
ПРИМЕНЕНИЕ

Изменение направления прокладки кабельных трасс.

ТКН



СЗКН



ПРИМЕНЕНИЕ

Разветвление кабельных трасс.

МАТЕРИАЛ

Сталь, оцинкованная методом Сендимира PN-EN 10346:2011.

Под заказ:

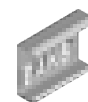
F- сталь, оцинкованная методом погружения PN-EN ISO 1461:2011

E- кислотостойкая сталь

Толщ. листа [мм]: 0,5 0,7 1,0 1,2 1,5 2,0 2,5



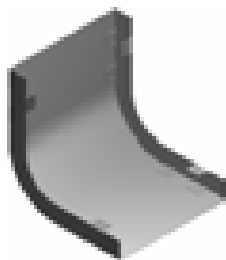
Подполовые каналы – Н48



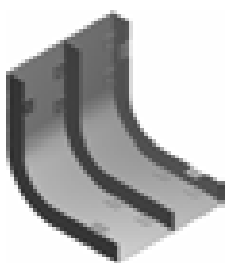
Поворот

Крышка в комплекте

ЛК...Н48		1,0 мм		
ОБОЗНАЧЕНИЕ	ширина а мм	кг 1 шт.	каталожный №	шт.
LK 175Н48	175	0,78	541517	4
LK 190Н48	190	0,83	541519	4
LK 240Н48	240	0,97	541524	4
LK 340Н48	340	1,26	541534	4



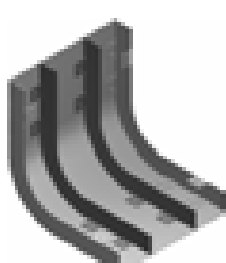
Двухсекционный поворот



Крышка в комплекте

LKd...Н48		1,0 мм		
ОБОЗНАЧЕНИЕ	ширина а мм	кг 1 шт.	каталожный №	шт.
LKd 175Н48	175	0,92	541617	4
LKd 190Н48	190	0,87	541619	4
LKd 240Н48	240	1,11	541624	4
LKd 340Н48	340	1,40	541634	4

Трёхсекционный поворот



Крышка в комплекте

LKt...Н48		1,0 мм		
ОБОЗНАЧЕНИЕ	ширина а мм	кг 1 шт.	каталожный №	шт.
LKt 175Н48	175	1,06	541717	4
LKt 190Н48	190	1,11	541719	4
LKt 240Н48	240	1,25	541724	4
LKt 340Н48	340	1,54	541734	4

Редукция

RKN...Н48		1,0 мм			
ОБОЗНАЧЕНИЕ	ширина мм		кг 1 шт.	каталожный №	шт.
	а	б			
RKN190/ 175Н48	190	175	0,52	541819	4
RKN240/ 175Н48	240	175	0,70	541824	4
RKN240/ 190Н48	240	190	0,72	541924	4
RKN340/ 175Н48	340	175	0,80	541834	4
RKN340/ 190Н48	340	190	0,82	541934	4
RKN340/ 240Н48	340	240	0,85	542034	4



Двухсекционная редукция



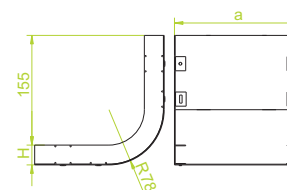
RKNd...Н48		1,0 мм			
ОБОЗНАЧЕНИЕ	ширина мм		кг 1 шт.	каталожный №	шт.
	а	б			
RKNd190/ 175Н48	190	175	0,61	541919	4
RKNd240/ 175Н48	240	175	0,79	542024	4
RKNd240/ 190Н48	240	190	0,81	542124	4
RKNd340/ 175Н48	340	175	0,89	542134	4
RKNd340/ 190Н48	340	190	0,91	542234	4
RKNd340/ 240Н48	340	240	0,94	542334	4

Трёхсекционная редукция

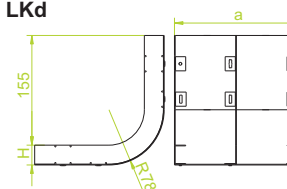


RKNt...Н48		1,0 мм			
ОБОЗНАЧЕНИЕ	ширина мм		кг 1 шт.	каталожный №	шт.
	а	б			
RKNt190/ 175Н48	190	175	0,70	542019	4
RKNt240/ 175Н48	240	175	0,88	542224	4
RKNt240/ 190Н48	240	190	0,90	542324	4
RKNt340/ 175Н48	340	175	0,98	542434	4
RKNt340/ 190Н48	340	190	1,00	542534	4
RKNt340/ 240Н48	340	240	1,03	542634	4

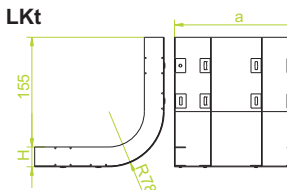
LK



LKd



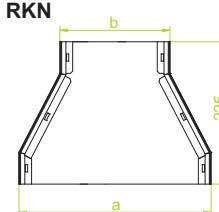
LKt



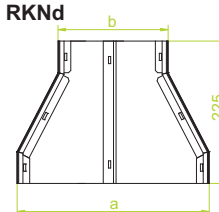
ПРИМЕНЕНИЕ

Изменение направления прокладки кабельных трасс с горизонтального уровня в вертикальный.

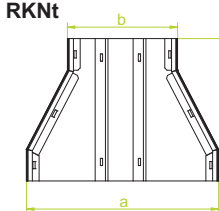
RKN



RKNd



RKNt



ПРИМЕНЕНИЕ

Изменение ширины каналов.

МАТЕРИАЛ

Сталь, оцинкованная методом Сэндимира PN-EN 10346:2011.

Под заказ:

F- сталь, оцинкованная методом погружения PN-EN ISO 1461:2011

E- кислотостойкая сталь

Толщ. листа [мм]: 0,5 0,7 1,0 1,2 1,5 2,0 2,5