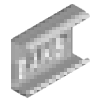
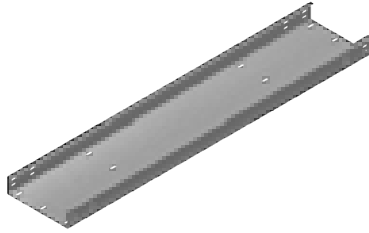


# Кабельные лотки – наружная тяжелая система H50



## Лоток



Для надежного соединения 2 лотков можно применять 2 соединителя LZCH50 или 1 соединитель LCC...H50 и 18 болтов SGF M6×12

KZP...H50		1,5 мм			
ОБОЗНАЧЕНИЕ	ширина а мм	длина L мм	кг 1 шт.	каталожный №	шт.
KZP 50H50/2	50	2000	2,10	350105	8
KZP 50H50/3	50	3000	2,10	350205	8
KZP100H50/2	100	2000	2,71	350110	6
KZP100H50/3	100	3000	2,71	350210	6
KZP200H50/2	200	2000	3,95	350120	4
KZP200H50/3	200	3000	3,95	350220	4
KZP300H50/2	300	2000	5,19	350130	4
KZP300H50/3	300	3000	5,19	350230	4
KZP400H50/2	400	2000	6,42	350140	2
KZP400H50/3	400	3000	6,42	350240	2
KZP500H50/2	500	2000	7,66	350150	2
KZP500H50/3	500	3000	7,66	350250	2
KZP600H50/2	600	2000	8,90	350160	2
KZP600H50/3	600	3000	8,90	350260	2

KZC...H50		2,0 мм			
ОБОЗНАЧЕНИЕ	ширина а мм	длина L мм	кг 1 шт.	каталожный №	шт.
KZC 50H50/2	50	2000	2,80	350305	8
KZC 50H50/3	50	3000	2,80	350405	8
KZC100H50/2	100	2000	3,62	350310	6
KZC100H50/3	100	3000	3,62	350410	6
KZC200H50/2	200	2000	5,27	350320	4
KZC200H50/3	200	3000	5,27	350420	4
KZC300H50/2	300	2000	6,92	350330	4
KZC300H50/3	300	3000	6,92	350430	4
KZC400H50/2	400	2000	8,56	350340	2
KZC400H50/3	400	3000	8,56	350440	2
KZC500H50/2	500	2000	10,21	350350	2
KZC500H50/3	500	3000	10,21	350450	2
KZC600H50/2	600	2000	11,86	350360	2
KZC600H50/3	600	3000	11,86	350460	2

## Лоток с приварным соединителем

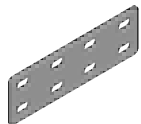


Для сборки можно использовать 10 комплектов болтов SGF M6×12

KZLP...H50		1,5 мм			
ОБОЗНАЧЕНИЕ	ширина а мм	длина L мм	кг 1 шт.	каталожный №	шт.
KZLP 50H50/2	50	2000	2,40	352605	6
KZLP 50H50/3	50	3000	2,40	352705	6
KZLP100H50/2	100	2000	3,31	352610	6
KZLP100H50/3	100	3000	3,31	352710	6
KZLP200H50/2	200	2000	4,65	352620	4
KZLP200H50/3	200	3000	4,65	352720	4
KZLP300H50/2	300	2000	6,09	352630	4
KZLP300H50/3	300	3000	6,09	352730	4
KZLP400H50/2	400	2000	7,52	352640	2
KZLP400H50/3	400	3000	7,52	352740	2
KZLP500H50/2	500	2000	9,06	352650	2
KZLP500H50/3	500	3000	9,06	352750	2
KZLP600H50/2	600	2000	10,50	352660	2
KZLP600H50/3	600	3000	10,50	352760	2

KZLC...H50		2,0 мм			
ОБОЗНАЧЕНИЕ	ширина а мм	длина L мм	кг 1 шт.	каталожный №	шт.
KZLC 50H50/2	50	2000	3,10	352805	6
KZLC 50H50/3	50	3000	3,10	352905	6
KZLC100H50/2	100	2000	4,22	352810	6
KZLC100H50/3	100	3000	4,22	352910	6
KZLC200H50/2	200	2000	5,97	352820	4
KZLC200H50/3	200	3000	5,97	352920	4
KZLC300H50/2	300	2000	7,82	352830	4
KZLC300H50/3	300	3000	7,82	352930	4
KZLC400H50/2	400	2000	9,66	352840	2
KZLC400H50/3	400	3000	9,66	352940	2
KZLC500H50/2	500	2000	11,61	352850	2
KZLC500H50/3	500	3000	11,61	352950	2
KZLC600H50/2	600	2000	13,46	352860	2
KZLC600H50/3	600	3000	13,46	352960	2

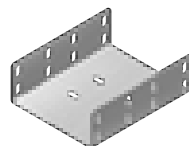
## Пластинчатый соединитель



Для сборки можно использовать 8 комплектов болтов SGF M6×12

LZCH50		2,0 мм			
ОБОЗНАЧЕНИЕ	высота Н мм	кг 1 шт.	каталожный №	шт.	
LZCH50	40	0,10	352000	100	

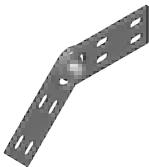
## Соединитель С



Для сборки можно использовать 20 комплектов болтов SGF M6×12

LCC...H50		2,0 мм			
ОБОЗНАЧЕНИЕ	ширина а мм	кг 1 шт.	каталожный №	шт.	
LCC 50H50	45	0,30	350505	30	
LCC100H50	95	0,57	350510	30	
LCC200H50	195	0,68	350520	30	
LCC300H50	295	0,91	350530	10	
LCC400H50	395	1,14	350540	10	
LCC500H50	495	1,36	350550	10	
LCC600H50	595	1,59	350560	10	

## Шарнирный соединитель лотка



Для сборки можно использовать 8 комплектов болтов SGF M6×12

LZGCH50		2,0 мм			
ОБОЗНАЧЕНИЕ	высота Н мм	кг 1 шт.	каталожный №	шт.	
LZGCH50	40	0,62	353000	10	

■ выделенный зеленым каталожный номер - **НОВИНКА** в ассортименте

### KZP | KZC

### KZLP | KZLC

**ПРИМЕНЕНИЕ**  
Выполнение кабельной трассы.

**Примечание.**  
Отверстия для отвода конденсата и для крепления кабелей с шагом не менее 500 мм

ШИРИНА	ПОЛЕЗНОЕ СЕЧЕНИЕ
50	23 см²
100	48 см²
200	98 см²
300	148 см²
400	198 см²
500	248 см²
600	298 см²

### LZC

### LCC

**ПРИМЕНЕНИЕ**  
Соединение элементов кабельной трассы.

### LZGC

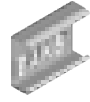
**Регулировка угла в любом положении**

**ПРИМЕНЕНИЕ**  
Соединение элементов кабельной трассы под различными углами. Регулировка угла в любом положении с блокировкой.

**МАТЕРИАЛ**  
Сталь, оцинкованная методом погружения PN-EN ISO 1461:2011  
Под заказ:  
E- кислотостойкая сталь  
L- порошковая покраска любым цветом

Толщ. листа [мм]: **0,5 0,7 1,0 1,2 1,5 2,0**

# Кабельные лотки – наружная тяжелая система H50



## Угол 90°



## Угол 45°



ККЗР...H50		1,5 мм	
ОБОЗНАЧЕНИЕ	ширина а мм	кг 1 шт.	каталожный №
ККЗР 50H50	50	1,03	350605
ККЗР 100H50	100	1,79	350610
ККЗР 200H50	200	2,35	350620
ККЗР 300H50	300	3,45	350630
ККЗР 400H50	400	4,75	350640
ККЗР 500H50	500	6,23	350650
ККЗР 600H50	600	7,90	350660

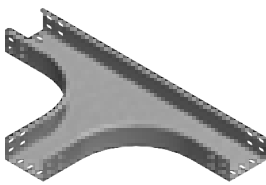
ККЗС...H50		2,0 мм	
ОБОЗНАЧЕНИЕ	ширина а мм	кг 1 шт.	каталожный №
ККЗС 50H50	50	1,37	350705
ККЗС 100H50	100	2,38	350710
ККЗС 200H50	200	3,13	350720
ККЗС 300H50	300	4,60	350730
ККЗС 400H50	400	6,33	350740
ККЗС 500H50	500	8,30	350750
ККЗС 600H50	600	10,53	350760

ККЗМР...H50		1,5 мм	
ОБОЗНАЧЕНИЕ	ширина а мм	кг 1 шт.	каталожный №
ККЗМР 50H50	50	0,72	350805
ККЗМР 100H50	100	1,25	350810
ККЗМР 200H50	200	1,64	350820
ККЗМР 300H50	300	2,41	350830
ККЗМР 400H50	400	3,32	350840
ККЗМР 500H50	500	4,36	350850
ККЗМР 600H50	600	5,53	350860

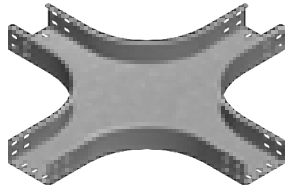
  

ККЗМС...H50		2,0 мм	
ОБОЗНАЧЕНИЕ	ширина а мм	кг 1 шт.	каталожный №
ККЗМС 50H50	50	0,95	350905
ККЗМС 100H50	100	1,66	350910
ККЗМС 200H50	200	2,19	350920
ККЗМС 300H50	300	3,22	350930
ККЗМС 400H50	400	4,43	350940
ККЗМС 500H50	500	5,81	350950
ККЗМС 600H50	600	7,37	350960

## Тройник лотка



## Крестовина лотка



ТКЗР...H50		1,5 мм	
ОБОЗНАЧЕНИЕ	ширина а мм	кг 1 шт.	каталожный №
ТКЗР 50H50	50	1,64	351005
ТКЗР 100H50	100	2,04	351010
ТКЗР 200H50	200	2,67	351020
ТКЗР 300H50	300	3,33	351030
ТКЗР 400H50	400	4,06	351040
ТКЗР 500H50	500	4,83	351050
ТКЗР 600H50	600	5,65	351060

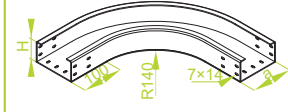
ТКЗС...H50		2,0 мм	
ОБОЗНАЧЕНИЕ	ширина а мм	кг 1 шт.	каталожный №
ТКЗС 50H50	50	2,19	351105
ТКЗС 100H50	100	2,76	351110
ТКЗС 200H50	200	3,55	351120
ТКЗС 300H50	300	4,45	351130
ТКЗС 400H50	400	5,40	351140
ТКЗС 500H50	500	6,42	351150
ТКЗС 600H50	600	7,52	351160

СЗКЗР...H50		1,5 мм	
ОБОЗНАЧЕНИЕ	ширина а мм	кг 1 шт.	каталожный №
СЗКЗР 50H50	50	2,13	351205
СЗКЗР 100H50	100	2,65	351210
СЗКЗР 200H50	200	3,47	351220
СЗКЗР 300H50	300	4,33	351230
СЗКЗР 400H50	400	5,28	351240
СЗКЗР 500H50	500	6,28	351250
СЗКЗР 600H50	600	7,35	351260

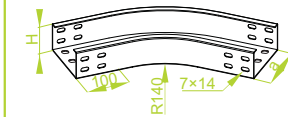
  

СЗКЗС...H50		2,0 мм	
ОБОЗНАЧЕНИЕ	ширина а мм	кг 1 шт.	каталожный №
СЗКЗС 50H50	50	2,85	351305
СЗКЗС 100H50	100	3,59	351310
СЗКЗС 200H50	200	4,62	351320
СЗКЗС 300H50	300	5,79	351330
СЗКЗС 400H50	400	7,02	351340
СЗКЗС 500H50	500	8,35	351350
СЗКЗС 600H50	600	9,77	351360

## ККЗР | ККЗС

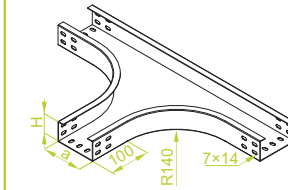


## ККЗМР | ККЗМС

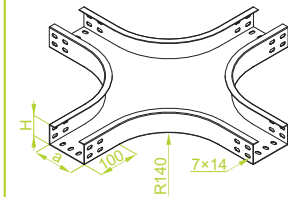


**ПРИМЕНЕНИЕ**  
Изменение направления прокладки кабельной трассы.

## ТКЗР | ТКЗС



## СЗКЗР | СЗКЗС



**ПРИМЕНЕНИЕ**  
Разветвление кабельной трассы.

Для соединения элемента с лотком следует применять соединители LZC... и болты SGF M6x12

**МАТЕРИАЛ**  
Сталь, оцинкованная методом погружения PN-EN ISO 1461:2011  
Под заказ:  
E- кислотостойкая сталь  
L- порошковая покраска любым цветом

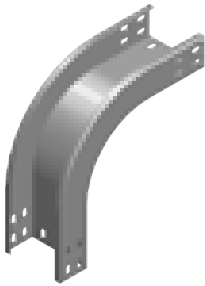
Толщ. листа [мм]: 0,5 0,7 1,0 1,2 1,5 2,0

■ выделенный зеленым каталожный номер - **НОВИНКА** в ассортименте

# Кабельные лотки – наружная тяжелая система H50



## Внешняя дуга 90°

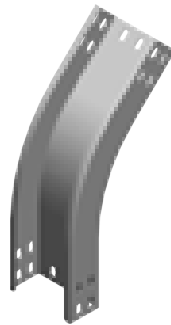


LZZP...H50		1,5 мм		
ОБОЗНАЧЕНИЕ	ширина а мм	кг 1 шт.	каталожный №	шт.
LZZP 50H50	50	1,05	351405	20
LZZP100H50	100	1,20	351410	10
LZZP200H50	200	1,70	351420	10
LZZP300H50	300	2,21	351430	4
LZZP400H50	400	2,71	351440	2
LZZP500H50	500	3,22	351450	2
LZZP600H50	600	3,72	351460	2

LZZC...H50		2,0 мм		
ОБОЗНАЧЕНИЕ	ширина а мм	кг 1 шт.	каталожный №	шт.
LZZC 50H50	50	1,40	351505	20
LZZC100H50	100	1,60	351510	10
LZZC200H50	200	2,26	351520	10
LZZC300H50	300	2,94	351530	4
LZZC400H50	400	3,61	351540	2
LZZC500H50	500	4,29	351550	2
LZZC600H50	600	4,96	351560	2

## Внешняя дуга 45°

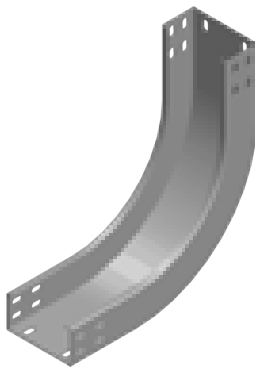


LZZMP...H50		1,5 мм		
ОБОЗНАЧЕНИЕ	ширина а мм	кг 1 шт.	каталожный №	шт.
LZZMP 50H50	50	0,73	351605	20
LZZMP100H50	100	0,85	351610	10
LZZMP200H50	200	1,19	351620	10
LZZMP300H50	300	1,54	351630	4
LZZMP400H50	400	1,89	351640	2
LZZMP500H50	500	2,25	351650	2
LZZMP600H50	600	2,60	351660	2

LZZMC...H50		2,0 мм		
ОБОЗНАЧЕНИЕ	ширина а мм	кг 1 шт.	каталожный №	шт.
LZZMC 50H50	50	0,98	351705	20
LZZMC100H50	100	1,12	351710	10
LZZMC200H50	200	1,58	351720	10
LZZMC300H50	300	2,05	351730	4
LZZMC400H50	400	2,52	351740	2
LZZMC500H50	500	3,00	351750	2
LZZMC600H50	600	3,47	351760	2

## Внутренняя дуга 90°

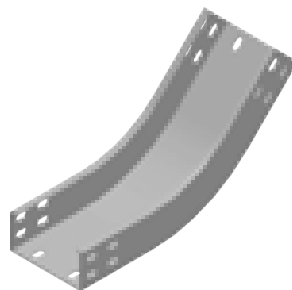


LZWP...H50		1,5 мм		
ОБОЗНАЧЕНИЕ	ширина а мм	кг 1 шт.	каталожный №	шт.
LZWP 50H50	50	1,05	351805	20
LZWP100H50	100	1,20	351810	20
LZWP200H50	200	1,70	351820	10
LZWP300H50	300	2,21	351830	4
LZWP400H50	400	2,71	351840	2
LZWP500H50	500	3,22	351850	2
LZWP600H50	600	3,72	351860	2

LZWC...H50		2,0 мм		
ОБОЗНАЧЕНИЕ	ширина а мм	кг 1 шт.	каталожный №	шт.
LZWC 50H50	50	1,40	351905	20
LZWC100H50	100	1,60	351910	20
LZWC200H50	200	2,26	351920	10
LZWC300H50	300	2,94	351930	4
LZWC400H50	400	3,61	351940	2
LZWC500H50	500	4,29	351950	2
LZWC600H50	600	4,96	351960	2

## Внутренняя дуга 45°

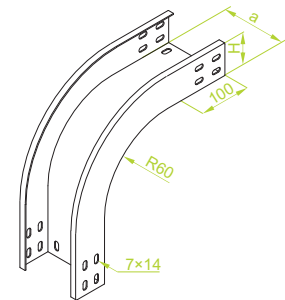


LZWMP...H50		1,5 мм		
ОБОЗНАЧЕНИЕ	ширина а мм	кг 1 шт.	каталожный №	шт.
LZWMP 50H50	50	0,73	352005	20
LZWMP100H50	100	0,85	352010	20
LZWMP200H50	200	1,19	352020	10
LZWMP300H50	300	1,54	352030	4
LZWMP400H50	400	1,89	352040	2
LZWMP500H50	500	2,25	352050	2
LZWMP600H50	600	2,60	352060	2

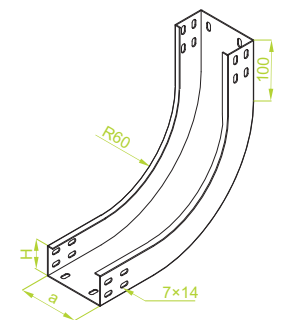
  

LZWMC...H50		2,0 мм		
ОБОЗНАЧЕНИЕ	ширина а мм	кг 1 шт.	каталожный №	шт.
LZWMC 50H50	50	0,98	352105	20
LZWMC100H50	100	1,12	352110	20
LZWMC200H50	200	1,58	352120	10
LZWMC300H50	300	2,05	352130	4
LZWMC400H50	400	2,52	352140	2
LZWMC500H50	500	3,00	352150	2
LZWMC600H50	600	3,47	352160	2

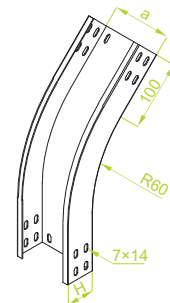
### LZZP | LZZC



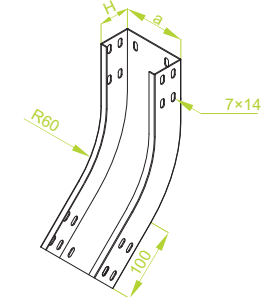
### LZWP | LZWC



### LZZMP | LZZMC



### LZWMP | LZWMC



Для соединения элемента с лотком следует применять соединители LZC... и болты SGF M6x12

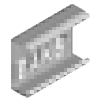
**ПРИМЕНЕНИЕ**  
Изменение направления прокладки кабельной трассы.

**МАТЕРИАЛ**  
Сталь, оцинкованная методом погружения PN-EN ISO 1461:2011  
Под заказ:  
E- кислотоустойчивая сталь  
L- порошковая покраска любым цветом

Толщ. листа [мм]: 0,5 0,7 1,0 1,2 1,5 2,0

■ выделенный зеленым каталожный номер - **НОВИНКА** в ассортименте

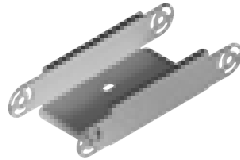
# Кабельные лотки – наружная тяжелая система H50



## Шарнирная дуга



## Элемент шарнирной дуги



Для сборки можно использовать болты SGF M6x12.

LZLP...H50		1,5 мм	
ОБОЗНАЧЕНИЕ	ширина а мм	кг 1 ШТ.	каталожный №
LZLP 50H50	50	1,96	353005
LZLP 100H50	100	2,16	353010
LZLP 200H50	200	2,57	353020
LZLP 300H50	300	2,97	353030
LZLP 400H50	400	3,38	353040
LZLP 500H50	500	4,39	353050
LZLP 600H50	600	5,45	353060

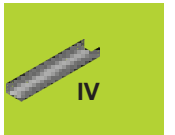
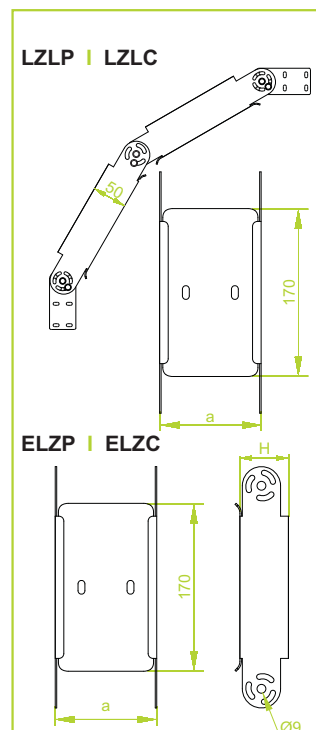
LZLC...H50		2,0 мм	
ОБОЗНАЧЕНИЕ	ширина а мм	кг 1 ШТ.	каталожный №
LZLC 50H50	50	2,20	353105
LZLC 100H50	100	2,46	353110
LZLC 200H50	200	3,01	353120
LZLC 300H50	300	3,54	353130
LZLC 400H50	400	4,09	353140
LZLC 500H50	500	4,62	353150
LZLC 600H50	600	5,16	353160

Создание дуг с различными радиусами благодаря использованию шарнирных соединителей (соединители стр. 6)

ELZP...H50		1,5 мм	
ОБОЗНАЧЕНИЕ	ширина а мм	кг 1 ШТ.	каталожный №
ELZP 50H50	50	0,36	353205
ELZP 100H50	100	0,46	353210
ELZP 200H50	200	0,67	353220
ELZP 300H50	300	0,87	353230
ELZP 400H50	400	1,07	353240
ELZP 500H50	500	1,27	353250
ELZP 600H50	600	1,48	353260

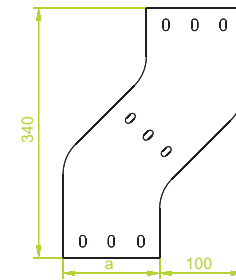
ELZC...H50		2,0 мм	
ОБОЗНАЧЕНИЕ	ширина а мм	кг 1 ШТ.	каталожный №
ELZC 50H50	50	0,48	353305
ELZC 100H50	100	0,61	353310
ELZC 200H50	200	0,88	353320
ELZC 300H50	300	1,15	353330
ELZC 400H50	400	1,42	353340
ELZC 500H50	500	1,69	353350
ELZC 600H50	600	1,96	353360



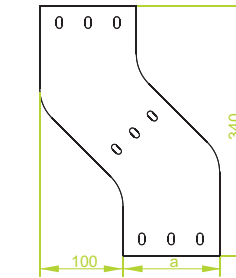
Для сборки шарнирных элементов следует применять болты SM M8x16.

**ПРИМЕНЕНИЕ**  
Изменение направления прокладки кабельной трассы. Регулировка угла в любом положении с блокировкой.

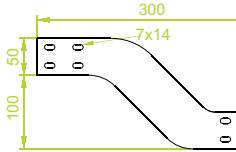
## OPZZP | OPZZC



## OPZLP | OPZLC



## OPNZP | OPNZC



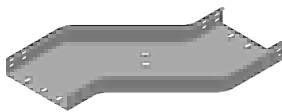
Для сборки звеньев следует применять соединители LZC... и болты SGF M6x12

**ПРИМЕНЕНИЕ**  
Обход препятствия при прокладывании кабельной трассы.

**МАТЕРИАЛ**  
Сталь, оцинкованная методом погружения PN-EN ISO 1461:2011  
Под заказ:  
E- кислотоустойчивая сталь  
L- порошковая покраска любым цветом

Толщ. листа [мм]: 0,5 0,7 1,0 1,2 1,5 2,0

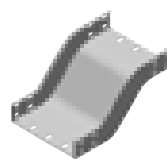
## Горизонтальный обход правый



## Горизонтальный обход левый



## Вертикальный обход



OPZZP...H50		1,5 мм	
ОБОЗНАЧЕНИЕ	ширина а мм	кг 1 ШТ.	каталожный №
OPZZP 50H50	50	0,58	353405
OPZZP 100H50	100	0,78	353410
OPZZP 200H50	200	1,13	353420
OPZZP 300H50	300	1,48	353430
OPZZP 400H50	400	1,83	353440
OPZZP 500H50	500	2,18	353450
OPZZP 600H50	600	2,53	353460

OPZZC...H50		2,0 мм	
ОБОЗНАЧЕНИЕ	ширина а мм	кг 1 ШТ.	каталожный №
OPZZC 50H50	50	0,78	353505
OPZZC 100H50	100	1,03	353510
OPZZC 200H50	200	1,50	353520
OPZZC 300H50	300	1,97	353530
OPZZC 400H50	400	2,44	353540
OPZZC 500H50	500	2,91	353550
OPZZC 600H50	600	3,37	353560

OPZLP...H50		1,5 мм	
ОБОЗНАЧЕНИЕ	ширина а мм	кг 1 ШТ.	каталожный №
OPZLP 50H50	50	0,58	354705
OPZLP 100H50	100	0,78	354710
OPZLP 200H50	200	1,13	354720
OPZLP 300H50	300	1,48	354730
OPZLP 400H50	400	1,83	354740
OPZLP 500H50	500	2,18	354750
OPZLP 600H50	600	2,53	354760

OPZLC...H50		2,0 мм	
ОБОЗНАЧЕНИЕ	ширина а мм	кг 1 ШТ.	каталожный №
OPZLC 50H50	50	0,78	354805
OPZLC 100H50	100	1,03	354810
OPZLC 200H50	200	1,50	354820
OPZLC 300H50	300	1,97	354830
OPZLC 400H50	400	2,44	354840
OPZLC 500H50	500	2,91	354850
OPZLC 600H50	600	3,37	354860

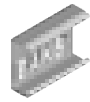
OPNZP...H50		1,5 мм	
ОБОЗНАЧЕНИЕ	ширина а мм	кг 1 ШТ.	каталожный №
OPNZP 50H50	50	0,63	353605
OPNZP 100H50	100	0,84	353610
OPNZP 200H50	200	1,26	353620
OPNZP 300H50	300	1,68	353630
OPNZP 400H50	400	2,09	353640
OPNZP 500H50	500	2,51	353650
OPNZP 600H50	600	2,93	353660

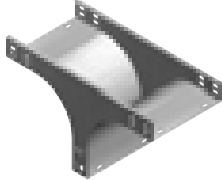
OPNZC...H50		2,0 мм	
ОБОЗНАЧЕНИЕ	ширина а мм	кг 1 ШТ.	каталожный №
OPNZC 50H50	50	0,84	353705
OPNZC 100H50	100	1,12	353710
OPNZC 200H50	200	1,67	353720
OPNZC 300H50	300	2,23	353730
OPNZC 400H50	400	2,79	353740
OPNZC 500H50	500	3,34	353750
OPNZC 600H50	600	3,90	353760

■ выделенный зеленым каталожный номер - **НОВИНКА** в ассортименте

# Кабельные лотки – наружная тяжелая система H50



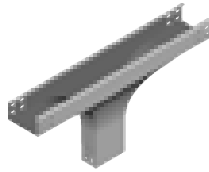
## Редукционный тройник



TRRZP...H50		1,5 мм	
ОБОЗНАЧЕНИЕ	ширина а мм	кг 1 шт.	каталожный №
TRRZP 50H50	50	1,27	353805
TRRZP 100H50	100	1,65	353810
TRRZP 200H50	200	2,43	353820
TRRZP 300H50	300	3,21	353830
TRRZP 400H50	400	3,99	353840
TRRZP 500H50	500	4,77	353850
TRRZP 600H50	600	5,55	353860

TRRZC...H50		2,0 мм	
ОБОЗНАЧЕНИЕ	ширина а мм	кг 1 шт.	каталожный №
TRRZC 50H50	50	1,69	353905
TRRZC 100H50	100	2,20	353910
TRRZC 200H50	200	3,24	353920
TRRZC 300H50	300	4,27	353930
TRRZC 400H50	400	5,31	353940
TRRZC 500H50	500	6,34	353950
TRRZC 600H50	600	7,38	353960

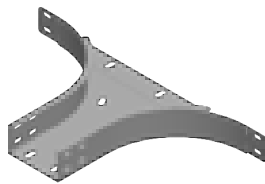
## Редукционный тройник симметричный



TRZP...H50		1,5 мм	
ОБОЗНАЧЕНИЕ	ширина а мм	кг 1 шт.	каталожный №
TRZP 50H50	50	1,15	352205
TRZP 100H50	100	1,96	352210
TRZP 200H50	200	3,17	352220
TRZP 300H50	300	4,68	352230
TRZP 400H50	400	6,94	352240
TRZP 500H50	500	8,43	352250
TRZP 600H50	600	9,81	352260

TRZC...H50		2,0 мм	
ОБОЗНАЧЕНИЕ	ширина а мм	кг 1 шт.	каталожный №
TRZC 50H50	50	1,49	352305
TRZC 100H50	100	2,54	352310
TRZC 200H50	200	4,12	352320
TRZC 300H50	300	6,02	352330
TRZC 400H50	400	8,98	352340
TRZC 500H50	500	10,84	352350
TRZC 600H50	600	12,62	352360

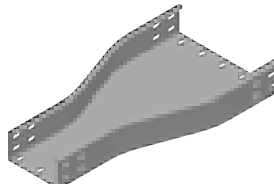
## Приставной тройник



TKZDP...H50		1,5 мм	
ОБОЗНАЧЕНИЕ	ширина а мм	кг 1 шт.	каталожный №
TKZDP 50H50	50	0,71	354005
TKZDP 100H50	100	0,86	354010
TKZDP 200H50	200	1,16	354020
TKZDP 300H50	300	1,45	354030
TKZDP 400H50	400	1,75	354040
TKZDP 500H50	500	2,05	354050
TKZDP 600H50	600	2,35	354060

TKZDC...H50		2,0 мм	
ОБОЗНАЧЕНИЕ	ширина а мм	кг 1 шт.	каталожный №
TKZDC 50H50	50	0,94	354105
TKZDC 100H50	100	1,14	354110
TKZDC 200H50	200	1,54	354120
TKZDC 300H50	300	1,93	354130
TKZDC 400H50	400	2,33	354140
TKZDC 500H50	500	2,73	354150
TKZDC 600H50	600	3,13	354160

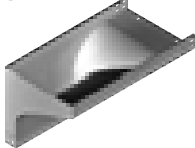
## Симметричная редукция



RKZP...H50		1,5 мм			
ОБОЗНАЧЕНИЕ	ширина мм		кг 1 шт.	каталожный №	шт.
	а	б			
RKZP 100/ 50H50	100	50	1,03	352410	10
RKZP 200/100H50	200	100	1,39	352420	10
RKZP 300/200H50	300	200	1,87	352430	4
RKZP 400/300H50	400	300	2,35	352440	4
RKZP 500/400H50	500	400	2,83	352450	2
RKZP 600/500H50	600	500	3,31	352460	2

RKZC...H50		2,0 мм			
ОБОЗНАЧЕНИЕ	ширина мм		кг 1 шт.	каталожный №	шт.
	а	б			
RKZC 100/ 50H50	100	50	1,37	352510	10
RKZC 200/100H50	200	100	1,85	352520	10
RKZC 300/200H50	300	200	2,49	352530	4
RKZC 400/300H50	400	300	3,13	352540	4
RKZC 500/400H50	500	400	3,77	352550	2
RKZC 600/500H50	600	500	4,41	352560	2

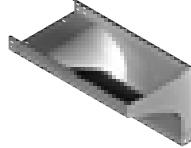
## Левый редукционный угол



KRLZP...H50		1,5 мм	
ОБОЗНАЧЕНИЕ	ширина а мм	кг 1 шт.	каталожный №
KRLZP 50H50	50	2,00	354605
KRLZP 100H50	100	2,49	354610
KRLZP 200H50	200	3,26	354620
KRLZP 300H50	300	4,06	354630
KRLZP 400H50	400	4,96	354640
KRLZP 500H50	500	5,90	354650
KRLZP 600H50	600	6,90	354660

KRLZC...H50		2,0 мм	
ОБОЗНАЧЕНИЕ	ширина а мм	кг 1 шт.	каталожный №
KRLZC 50H50	50	2,60	354305
KRLZC 100H50	100	3,37	354310
KRLZC 200H50	200	4,34	354320
KRLZC 300H50	300	5,41	354330
KRLZC 400H50	400	6,50	354340
KRLZC 500H50	500	7,65	354350
KRLZC 600H50	600	9,18	354360

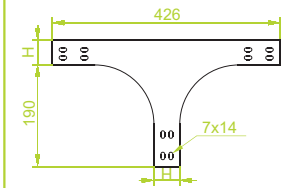
## Правый редукционный угол



KRPZP...H50		1,5 мм	
ОБОЗНАЧЕНИЕ	ширина а мм	кг 1 шт.	каталожный №
KRPZP 50H50	50	2,00	354405
KRPZP 100H50	100	2,49	354410
KRPZP 200H50	200	3,26	354420
KRPZP 300H50	300	4,06	354430
KRPZP 400H50	400	4,96	354440
KRPZP 500H50	500	5,90	354450
KRPZP 600H50	600	6,90	354460

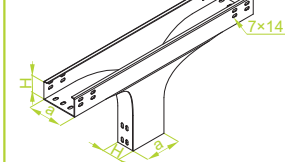
KRPZC...H50		2,0 мм	
ОБОЗНАЧЕНИЕ	ширина а мм	кг 1 шт.	каталожный №
KRPZC 50H50	50	2,60	354505
KRPZC 100H50	100	3,37	354510
KRPZC 200H50	200	4,34	354520
KRPZC 300H50	300	5,41	354530
KRPZC 400H50	400	6,50	354540
KRPZC 500H50	500	7,65	354550
KRPZC 600H50	600	9,18	354560

## TRRZP | TRRZC



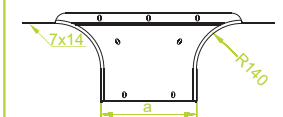
**ПРИМЕНЕНИЕ**  
Разветвление кабельной трассы.

## TRZP | TRZC



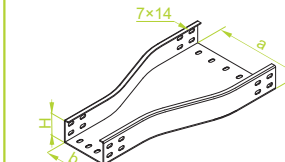
**ПРИМЕНЕНИЕ**  
Разветвление кабельной трассы.

## TKZDP | TKZDC



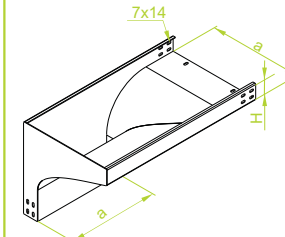
**ПРИМЕНЕНИЕ**  
Разветвление существующей кабельной трассы на любом участке.

## RKZP | RKZC

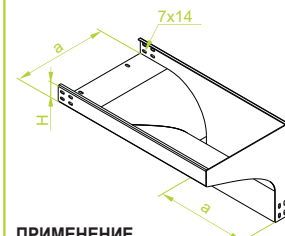


**ПРИМЕНЕНИЕ**  
Изменение ширины кабельной трассы.

## KRLZP | KRLZC



## KRPZP | KRPZC



**ПРИМЕНЕНИЕ**  
Изменение направления прокладки кабельной трассы с горизонтального на вертикальное.

Для соединения элемента с лотком следует применять соединители LZC... и болты SGF M6x12

## МАТЕРИАЛ

Сталь, оцинкованная методом погружения PN-EN ISO 1461:2011  
Под заказ:  
E- кислотостойкая сталь  
L- порошковая покраска любым цветом

Толщ. листа [мм]: 0,5 0,7 1,0 1,2 1,5 2,0

■ выделенный зеленым каталожный номер - **НОВИНКА** в ассортименте