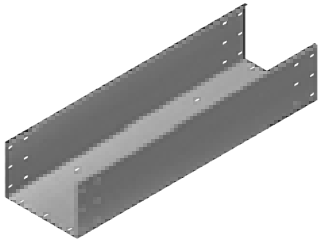


Кабельные лотки – наружная тяжелая система H200



Лоток

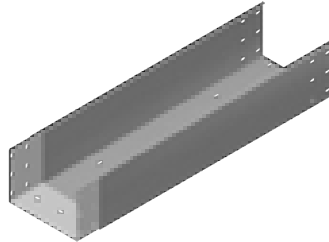


Для надежного соединения 2 лотков можно применять 2 соединителя LZCH200 или 1 соединитель LCC...H200 и 26 болтов SGF M8x14.

KZP...H200		1,5 мм	
ОБОЗНАЧЕНИЕ	ширина а мм	длина L мм	каталожный №
KZP200H200/2	200	2000	7,66 370120
KZP200H200/3	200	3000	7,66 370220
KZP300H200/2	300	2000	8,89 370130
KZP300H200/3	300	3000	8,89 370230
KZP400H200/2	400	2000	10,13 370140
KZP400H200/3	400	3000	10,13 370240
KZP500H200/2	500	2000	11,37 370150
KZP500H200/3	500	3000	11,37 370250
KZP600H200/2	600	2000	12,60 370160
KZP600H200/3	600	3000	12,60 370260

KZC...H200		2,0 мм	
ОБОЗНАЧЕНИЕ	ширина а мм	длина L мм	каталожный №
KZC200H200/2	200	2000	10,21 370320
KZC200H200/3	200	3000	10,21 370420
KZC300H200/2	300	2000	11,04 370330
KZC300H200/3	300	3000	11,04 370430
KZC400H200/2	400	2000	13,51 370340
KZC400H200/3	400	3000	13,51 370440
KZC500H200/2	500	2000	15,16 370350
KZC500H200/3	500	3000	15,16 370450
KZC600H200/2	600	2000	16,80 370360
KZC600H200/3	600	3000	16,80 370460

Лоток с приварным соединителем



Для сборки можно использовать 14 комплектов болтов SGF M8x14.

KZLP...H200		1,5 мм	
ОБОЗНАЧЕНИЕ	ширина а мм	длина L мм	каталожный №
KZLP200H200/2	200	2000	9,46 372620
KZLP200H200/3	200	3000	9,46 372720
KZLP300H200/2	300	2000	10,99 372630
KZLP300H200/3	300	3000	10,99 372730
KZLP400H200/2	400	2000	12,53 372640
KZLP400H200/3	400	3000	12,53 372740
KZLP500H200/2	500	2000	14,17 372650
KZLP500H200/3	500	3000	14,17 372750
KZLP600H200/2	600	2000	16,00 372660
KZLP600H200/3	600	3000	16,00 372760

KZLC...H200		2,0 мм	
ОБОЗНАЧЕНИЕ	ширина а мм	длина L мм	каталожный №
KZLC200H200/2	200	2000	12,01 372820
KZLC200H200/3	200	3000	12,01 372920
KZLC300H200/2	300	2000	13,14 372830
KZLC300H200/3	300	3000	13,14 372930
KZLC400H200/2	400	2000	15,91 372840
KZLC400H200/3	400	3000	15,91 372940
KZLC500H200/2	500	2000	17,96 372850
KZLC500H200/3	500	3000	17,96 372950
KZLC600H200/2	600	2000	19,80 372860
KZLC600H200/3	600	3000	19,80 372960

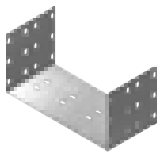
Пластинчатый соединитель



Для сборки можно использовать 12 комплектов болтов SGF M8x14

LZCH200		2,0 мм	
ОБОЗНАЧЕНИЕ	высота Н мм	каталожный №	шт.
LZCH200	192	0,60 372000	20

Соединитель С



Для сборки можно использовать 28 комплектов болтов SGF M8x14

LCC...H200		2,0 мм	
ОБОЗНАЧЕНИЕ	ширина а мм	каталожный №	шт.
LCC200H200	195	1,85 370520	6
LCC300H200	295	2,12 370530	6
LCC400H200	395	2,43 370540	2
LCC500H200	495	2,80 370550	2
LCC600H200	595	3,04 370560	2

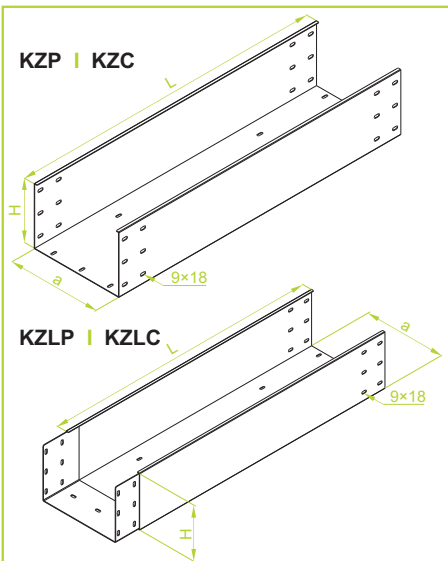
Шарнирный соединитель лотка



Для сборки можно использовать 12 комплектов болтов SGF M8x14

LZGCH200		2,0 мм	
ОБОЗНАЧЕНИЕ	высота Н мм	каталожный №	шт.
LZGCH200	190	1,64 373000	10

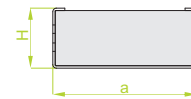
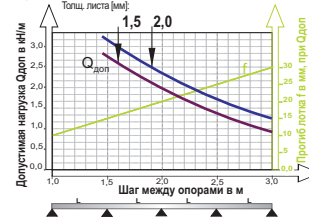
■ выделенный зеленым каталожный номер - **НОВИНКА** в ассортименте



ПРИМЕНЕНИЕ

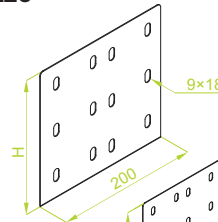
Выполнение кабельной трассы.

Примечание. Отверстия для отвода конденсата и для крепления кабелей с шагом не менее 500 мм

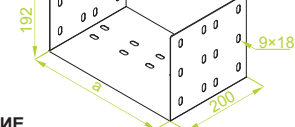


ШИРИНА	ПОЛЕЗНОЕ СЕЧЕНИЕ
200	398 см²
300	598 см²
400	798 см²
500	998 см²
600	1198 см²

LZC



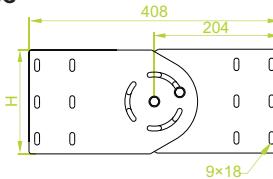
LCC



ПРИМЕНЕНИЕ

Соединение элементов кабельной трассы.

LZGC



Регулировка угла в любом положении

ПРИМЕНЕНИЕ

Соединение элементов кабельной трассы под различными углами. Регулировка угла в любом положении с блокировкой.

МАТЕРИАЛ

Сталь, оцинкованная методом погружения PN-EN ISO 1461:2011

Под заказ:

E- кислотостойкая сталь

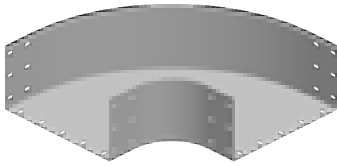
L- порошковая покраска любым цветом

Толщ. листа [мм]: 0,5 0,7 1,0 1,2 1,5 2,0

Кабельные лотки – наружная тяжелая система H200

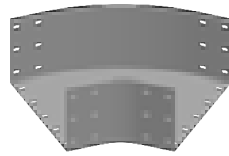


Угол 90°



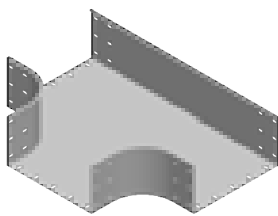
ККЗР...H200		1,5 мм		
ОБОЗНАЧЕНИЕ	ширина а мм	кг 1 шт.	каталожный №	шт.
ККЗР200H200	200	3,99	370620	4
ККЗР300H200	300	5,38	370630	4
ККЗР400H200	400	7,37	370640	2
ККЗР500H200	500	9,13	370650	2
ККЗР600H200	600	11,10	370660	2
ККЗС...H200		2,0 мм		
ККЗС200H200	200	4,52	370720	4
ККЗС300H200	300	7,17	370730	4
ККЗС400H200	400	9,82	370740	2
ККЗС500H200	500	12,17	370750	2
ККЗС600H200	600	14,80	370760	2

Угол 45°



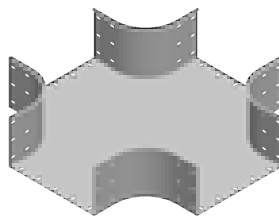
ККЗМР...H200		1,5 мм		
ОБОЗНАЧЕНИЕ	ширина а мм	кг 1 шт.	каталожный №	шт.
ККЗМР200H200	200	2,79	370820	4
ККЗМР300H200	300	3,76	370830	4
ККЗМР400H200	400	5,15	370840	2
ККЗМР500H200	500	6,39	370850	2
ККЗМР600H200	600	7,70	370860	2
ККЗМС...H200		2,0 мм		
ККЗМС200H200	200	3,16	370920	4
ККЗМС300H200	300	5,01	370930	4
ККЗМС400H200	400	6,87	370940	2
ККЗМС500H200	500	8,51	370950	2
ККЗМС600H200	600	10,36	370960	2

Тройник лотка



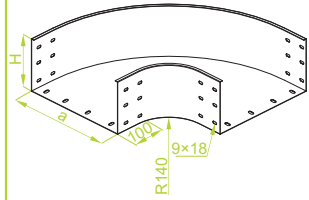
ТКЗР...H200		1,5 мм		
ОБОЗНАЧЕНИЕ	ширина а мм	кг 1 шт.	каталожный №	шт.
ТКЗР200H200	200	4,99	371020	2
ТКЗР300H200	300	5,66	371030	2
ТКЗР400H200	400	6,39	371040	1
ТКЗР500H200	500	7,16	371050	1
ТКЗР600H200	600	7,98	371060	1
ТКЗС...H200		2,0 мм		
ТКЗС200H200	200	6,89	371120	2
ТКЗС300H200	300	7,53	371130	2
ТКЗС400H200	400	8,49	371140	1
ТКЗС500H200	500	9,51	371150	1
ТКЗС600H200	600	10,61	371160	1

Крестовина лотка

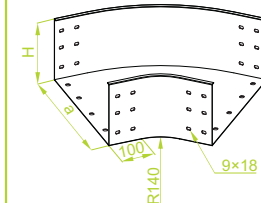


СЗКЗР...H200		1,5 мм		
ОБОЗНАЧЕНИЕ	ширина а мм	кг 1 шт.	каталожный №	шт.
СЗКЗР200H200	200	6,49	371220	2
СЗКЗР300H200	300	7,36	371230	2
СЗКЗР400H200	400	8,30	371240	1
СЗКЗР500H200	500	9,30	371250	1
СЗКЗР600H200	600	10,37	371260	1
СЗКЗС...H200		2,0 мм		
СЗКЗС200H200	200	8,95	371320	2
СЗКЗС300H200	300	9,78	371330	2
СЗКЗС400H200	400	11,03	371340	1
СЗКЗС500H200	500	12,36	371350	1
СЗКЗС600H200	600	13,79	371360	1

ККЗР | ККЗС



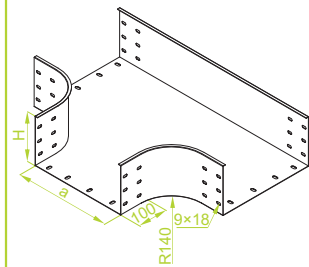
ККЗМР | ККЗМС



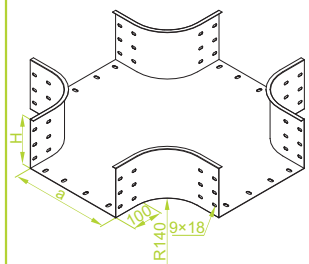
ПРИМЕНЕНИЕ

Изменение направления прокладки кабельной трассы.

ТКЗР | ТКЗС



СЗКЗР | СЗКЗС



ПРИМЕНЕНИЕ

Разветвление кабельной трассы.

Для соединения элемента с лотком следует применять соединители LZC... и болты SGF M8x14

МАТЕРИАЛ

Сталь, оцинкованная методом погружения PN-EN ISO 1461:2011

Под заказ:

Е- кислотостойкая сталь

Л- порошковая покраска любым цветом

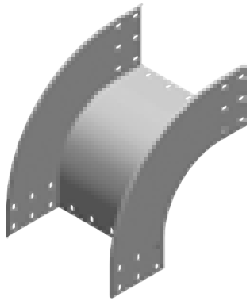
Толщ. листа [мм]: 0,5 0,7 1,0 1,2 1,5 2,0

■ выделенный зеленым каталожный номер - **НОВИНКА** в ассортименте

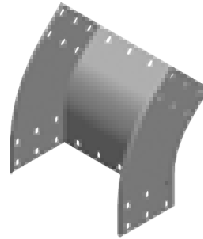
Кабельные лотки – наружная тяжелая система H200



Внешняя дуга 90°



Внешняя дуга 45°



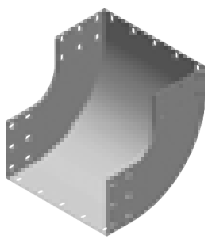
LZZP...H200					1,5 мм
ОБОЗНАЧЕНИЕ	ширина а мм	кг 1 шт.	каталожный №	шт.	
LZZP200H200	200	3.22	371420	2	
LZZP300H200	300	3.73	371430	2	
LZZP400H200	400	4.23	371440	1	
LZZP500H200	500	4.74	371450	1	
LZZP600H200	600	5.24	371460	1	

LZZC...H200					2,0 мм
ОБОЗНАЧЕНИЕ	ширина а мм	кг 1 шт.	каталожный №	шт.	
LZZC200H200	200	4.29	371520	2	
LZZC300H200	300	4.97	371530	2	
LZZC400H200	400	5.64	371540	1	
LZZC500H200	500	6.32	371550	1	
LZZC600H200	600	6.98	371560	1	

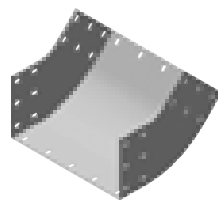
LZZMP...H200					1,5 мм
ОБОЗНАЧЕНИЕ	ширина а мм	кг 1 шт.	каталожный №	шт.	
LZZMP200H200	200	2.25	371620	2	
LZZMP300H200	300	2.61	371630	2	
LZZMP400H200	400	2.96	371640	1	
LZZMP500H200	500	3.31	371650	1	
LZZMP600H200	600	3.68	371660	1	

LZZMC...H200					2,0 мм
ОБОЗНАЧЕНИЕ	ширина а мм	кг 1 шт.	каталожный №	шт.	
LZZMC200H200	200	3.00	371720	2	
LZZMC300H200	300	3.47	371730	2	
LZZMC400H200	400	3.95	371740	1	
LZZMC500H200	500	4.42	371750	1	
LZZMC600H200	600	4.88	371760	1	

Внутренняя дуга 90°



Внутренняя дуга 45°



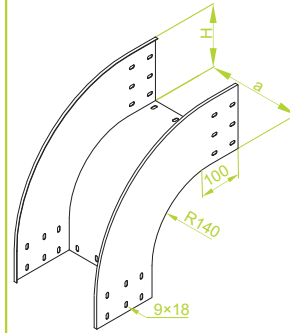
LZWP...H200					1,5 мм
ОБОЗНАЧЕНИЕ	ширина а мм	кг 1 шт.	каталожный №	шт.	
LZWP200H200	200	3.22	371820	2	
LZWP300H200	300	3.73	371830	2	
LZWP400H200	400	4.23	371840	1	
LZWP500H200	500	4.74	371850	1	
LZWP600H200	600	5.24	371860	1	

LZWC...H200					2,0 мм
ОБОЗНАЧЕНИЕ	ширина а мм	кг 1 шт.	каталожный №	шт.	
LZWC200H200	200	4.29	371920	2	
LZWC300H200	300	4.97	371930	2	
LZWC400H200	400	5.64	371940	1	
LZWC500H200	500	6.32	371950	1	
LZWC600H200	600	6.98	371960	1	

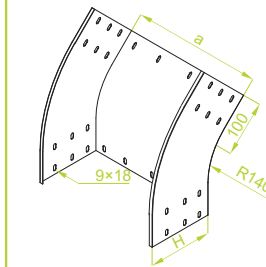
LZWMP...H200					1,5 мм
ОБОЗНАЧЕНИЕ	ширина а мм	кг 1 шт.	каталожный №	шт.	
LZWMP200H200	200	2.25	372020	2	
LZWMP300H200	300	2.61	372030	2	
LZWMP400H200	400	2.96	372040	1	
LZWMP500H200	500	3.31	372050	1	
LZWMP600H200	600	3.68	372060	1	

LZWMC...H200					2,0 мм
ОБОЗНАЧЕНИЕ	ширина а мм	кг 1 шт.	каталожный №	шт.	
LZWMC200H200	200	3.00	372120	2	
LZWMC300H200	300	3.47	372130	2	
LZWMC400H200	400	3.95	372140	1	
LZWMC500H200	500	4.42	372150	1	
LZWMC600H200	600	4.88	372160	1	

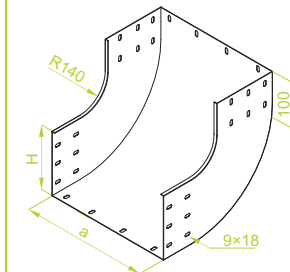
LZZP | LZZC



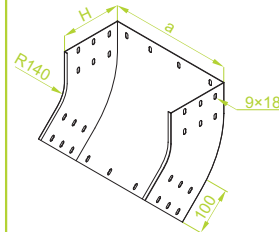
LZZMP | LZZMC



LZWP | LZWC



LZWMP | LZWMC



Для соединения элемента с лотком следует применять соединители LZC... и болты SGF M8x14

ПРИМЕНЕНИЕ

Изменение направления прокладки кабельной трассы.

МАТЕРИАЛ

Сталь, оцинкованная методом погружения PN-EN ISO 1461:2011

Под заказ:

E- кислотостойкая сталь

L- порошковая покраска любым цветом

Толщ. листа [мм]: 0,5 0,7 1,0 1,2 1,5 2,0

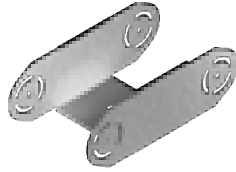
■ выделенный зеленым каталожный номер - **НОВИНКА** в ассортименте

Кабельные лотки – наружная тяжелая система H200



Шарнирная дуга

Элемент шарнирной дуги



Для сборки можно использовать болты SGF M8×14.

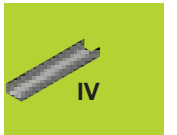
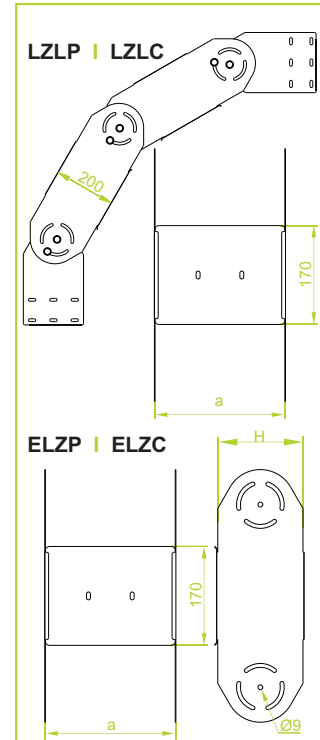
LZLP...H200		1,5 мм	
ОБОЗНАЧЕНИЕ	ширина а мм	кг 1 шт.	каталожный №
LZLP200H200	200	7,53	373020
LZLP300H200	300	8,07	373030
LZLP400H200	400	8,60	373040
LZLP500H200	500	9,13	373050
LZLP600H200	600	9,67	373060

LZLC...H200		2,0 мм	
ОБОЗНАЧЕНИЕ	ширина а мм	кг 1 шт.	каталожный №
LZLC200H200	200	8,93	373120
LZLC300H200	300	9,65	373130
LZLC400H200	400	10,36	373140
LZLC500H200	500	11,06	373150
LZLC600H200	600	11,78	373160

Создание дуг с различными радиусами благодаря использованию шарнирных соединителей (соединители стр. 16)

ELZP...H200		1,5 мм	
ОБОЗНАЧЕНИЕ	ширина а мм	кг 1 шт.	каталожный №
ELZP200H200	200	2,13	373220
ELZP300H200	300	2,40	373230
ELZP400H200	400	2,66	373240
ELZP500H200	500	2,93	373250
ELZP600H200	600	3,20	373260

ELZC...H200		2,0 мм	
ОБОЗНАЧЕНИЕ	ширина а мм	кг 1 шт.	каталожный №
ELZC200H200	200	2,83	373320
ELZC300H200	300	3,19	373330
ELZC400H200	400	3,54	373340
ELZC500H200	500	3,89	373350
ELZC600H200	600	4,25	373360

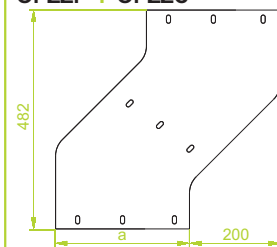


Для сборки шарнирных элементов следует применять болты SM M8×16.

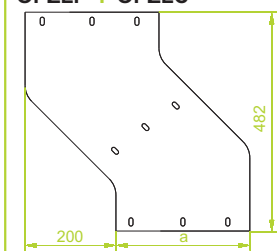
ПРИМЕНЕНИЕ

Изменение направления прокладки кабельной трассы. Регулировка угла в любом положении с блокировкой.

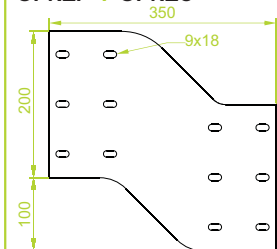
OPZZP | OPZZC



OPZLP | OPZLC



OPNZP | OPNZC



Для соединения элемента с лотком следует применять соединители LZC... и болты SGF M8×14

ПРИМЕНЕНИЕ

Обход препятствия при прокладке кабельной трассы.

МАТЕРИАЛ

Сталь, оцинкованная методом погружения PN-EN ISO 1461:2011

Под заказ:

Е- кислотоустойчивая сталь

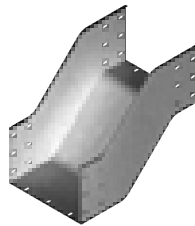
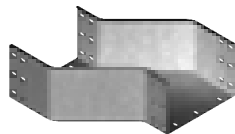
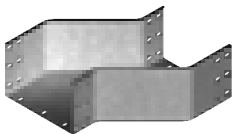
L- порошковая покраска любым цветом

Толщ. листа [мм]: 0,5 0,7 1,0 1,2 1,5 2,0

Горизонтальный обход правый

Горизонтальный обход левый

Вертикальный обход



OPZZP...H200		1,5 мм	
ОБОЗНАЧЕНИЕ	ширина а мм	кг 1 шт.	каталожный №
OPZZP200H200	200	3,97	373420
OPZZP300H200	300	4,53	373430
OPZZP400H200	400	5,09	373440
OPZZP500H200	500	5,66	373450
OPZZP600H200	600	6,22	373460

OPZZC...H200		2,0 мм	
ОБОЗНАЧЕНИЕ	ширина а мм	кг 1 шт.	каталожный №
OPZZC200H200	200	5,28	373520
OPZZC300H200	300	6,03	373530
OPZZC400H200	400	6,78	373540
OPZZC500H200	500	7,53	373550
OPZZC600H200	600	8,27	373560

OPZLP...H200		1,5 мм	
ОБОЗНАЧЕНИЕ	ширина а мм	кг 1 шт.	каталожный №
OPZLP200H200	200	3,97	374720
OPZLP300H200	300	4,53	374730
OPZLP400H200	400	5,09	374740
OPZLP500H200	500	5,66	374750
OPZLP600H200	600	6,22	374760

OPZLC...H200		2,0 мм	
ОБОЗНАЧЕНИЕ	ширина а мм	кг 1 шт.	каталожный №
OPZLC200H200	200	5,28	374820
OPZLC300H200	300	6,03	374830
OPZLC400H200	400	6,78	374840
OPZLC500H200	500	7,53	374850
OPZLC600H200	600	8,27	374860

OPNZP...H200		1,5 мм	
ОБОЗНАЧЕНИЕ	ширина а мм	кг 1 шт.	каталожный №
OPNZP200H200	200	4,62	373620
OPNZP300H200	300	5,38	373630
OPNZP400H200	400	6,15	373640
OPNZP500H200	500	6,92	373650
OPNZP600H200	600	7,68	373660

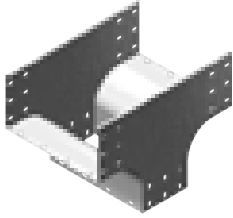
OPNZC...H200		2,0 мм	
ОБОЗНАЧЕНИЕ	ширина а мм	кг 1 шт.	каталожный №
OPNZC200H200	200	6,14	373720
OPNZC300H200	300	7,16	373730
OPNZC400H200	400	8,18	373740
OPNZC500H200	500	9,20	373750
OPNZC600H200	600	10,22	373760

■ выделенный зеленым каталожный номер - **НОВИНКА** в ассортименте

Кабельные лотки – наружная тяжелая система H200



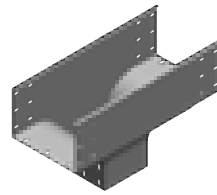
Редукционный тройник



TRRZP...H200		1,5 мм	
ОБОЗНАЧЕНИЕ	ширина а мм	кг 1 шт.	каталожный №
TRRZP200H200	200	6,52	373820
TRRZP300H200	300	7,50	373830
TRRZP400H200	400	8,47	373840
TRRZP500H200	500	9,45	373850
TRRZP600H200	600	10,43	373860

TRRZC...H200		2,0 мм	
ОБОЗНАЧЕНИЕ	ширина а мм	кг 1 шт.	каталожный №
TRRZC200H200	200	8,67	373920
TRRZC300H200	300	9,97	373930
TRRZC400H200	400	11,27	373940
TRRZC500H200	500	12,57	373950
TRRZC600H200	600	13,87	373960

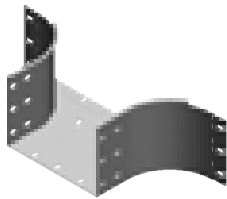
Редукционный тройник симметричный



TRZP...H200		1,5 мм	
ОБОЗНАЧЕНИЕ	ширина а мм	кг 1 шт.	каталожный №
TRZP200H200	200	5,19	372220
TRZP300H200	300	8,91	372230
TRZP400H200	400	13,17	372240
TRZP500H200	500	15,21	372250
TRZP600H200	600	17,19	372260

TRZC...H200		2,0 мм	
ОБОЗНАЧЕНИЕ	ширина а мм	кг 1 шт.	каталожный №
TRZC200H200	200	7,01	372320
TRZC300H200	300	12,03	372330
TRZC400H200	400	17,77	372340
TRZC500H200	500	20,53	372350
TRZC600H200	600	23,00	372360

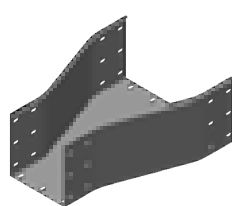
Приставной тройник



TKZDP...H200		1,5 мм	
ОБОЗНАЧЕНИЕ	ширина а мм	кг 1 шт.	каталожный №
TKZDP200H200	200	2,75	374020
TKZDP300H200	300	3,06	374030
TKZDP400H200	400	3,37	374040
TKZDP500H200	500	3,69	374050
TKZDP600H200	600	4,00	374060

TKZDC...H200		2,0 мм	
ОБОЗНАЧЕНИЕ	ширина а мм	кг 1 шт.	каталожный №
TKZDC200H200	200	3,66	374120
TKZDC300H200	300	4,07	374130
TKZDC400H200	400	4,48	374140
TKZDC500H200	500	4,91	374150
TKZDC600H200	600	5,32	374160

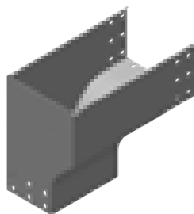
Симметричная редукция



RKZP...H200		1,5 мм	
ОБОЗНАЧЕНИЕ	ширина мм		кг 1 шт.
	а	б	
RKZP300/200H200	300	200	3,31
RKZP400/300H200	400	300	3,79
RKZP500/400H200	500	400	4,27
RKZP600/500H200	600	500	4,75

RKZC...H200		2,0 мм	
ОБОЗНАЧЕНИЕ	ширина мм		кг 1 шт.
	а	б	
RKZC300/200H200	300	200	4,41
RKZC400/300H200	400	300	5,05
RKZC500/400H200	500	400	5,69
RKZC600/500H200	600	500	6,33

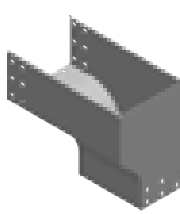
Левый редукционный угол



KRLZP...H200		1,5 мм	
ОБОЗНАЧЕНИЕ	ширина а мм	кг 1 шт.	каталожный №
KRLZP200H200	200	6,10	374620
KRLZP300H200	300	6,92	374630
KRLZP400H200	400	7,80	374640
KRLZP500H200	500	8,74	374650
KRLZP600H200	600	9,75	374660

KRLZC...H200		2,0 мм	
ОБОЗНАЧЕНИЕ	ширина а мм	кг 1 шт.	каталожный №
KRLZC200H100	200	8,41	374320
KRLZC300H100	300	9,19	374330
KRLZC400H100	400	10,36	374340
KRLZC500H100	500	11,62	374350
KRLZC600H100	600	12,96	374360

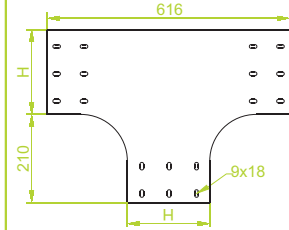
Правый редукционный угол



KRPZP...H200		1,5 мм	
ОБОЗНАЧЕНИЕ	ширина а мм	кг 1 шт.	каталожный №
KRPZP200H200	200	6,10	374420
KRPZP300H200	300	6,92	374430
KRPZP400H200	400	7,80	374440
KRPZP500H200	500	8,74	374450
KRPZP600H200	600	9,75	374460

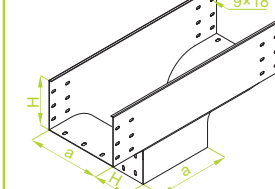
KRPZC...H200		2,0 мм	
ОБОЗНАЧЕНИЕ	ширина а мм	кг 1 шт.	каталожный №
KRPZC200H200	200	8,41	374520
KRPZC300H200	300	9,19	374530
KRPZC400H200	400	10,36	374540
KRPZC500H200	500	11,62	374550
KRPZC600H200	600	12,96	374560

TRRZP | TRRZC



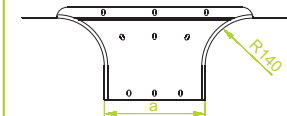
ПРИМЕНЕНИЕ
Разветвление кабельной трассы.

TRZP | TRZC



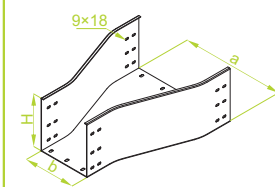
ПРИМЕНЕНИЕ
Разветвление кабельной трассы.

TKZDP | TKZDC



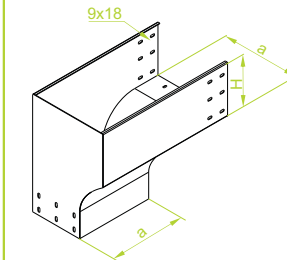
ПРИМЕНЕНИЕ
Разветвление существующей кабельной трассы на любом участке.

RKZP | RKZC

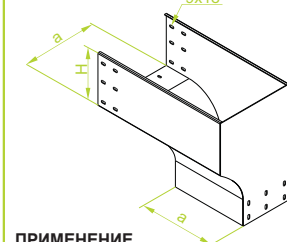


ПРИМЕНЕНИЕ
Изменение ширины кабельной трассы.

KRLZP | KRLZC



KRPZP | KRPZC



ПРИМЕНЕНИЕ
Изменение направления прокладки кабельной трассы с горизонтального на вертикальное.

Для соединения элемента с лотком следует применять соединители LZC... и болты SGF M8x14

МАТЕРИАЛ

Сталь, оцинкованная методом погружения PN-EN ISO 1461:2011
Под заказ:
E- кислотостойкая сталь
L- порошковая покраска любым цветом

Толщ. листа [мм]: 0,5 0,7 1,0 1,2 1,5 2,0

■ выделенный зеленым каталожный номер - **НОВИНКА** в ассортименте

Кабельные лотки – наружная тяжелая система



Заглушка лотка

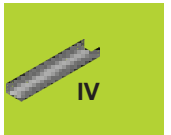
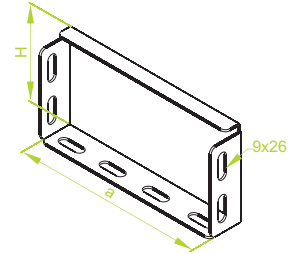


ZKZR...H50		1,5 мм		
ОБОЗНАЧЕНИЕ	ширина а мм	высота Н мм	кг 1 ШТ.	каталожный №
ZKZR50H50	45	45	0,08	354205
ZKZR100H50	95	45	0,13	354210
ZKZR200H50	195	45	0,24	354220
ZKZR300H50	295	45	0,34	354230
ZKZR400H50	395	45	0,44	354240
ZKZR500H50	495	45	0,54	354250
ZKZR600H50	595	45	0,64	354260

ZKZR...H100		1,5 мм		
ОБОЗНАЧЕНИЕ	ширина а мм	высота Н мм	кг 1 ШТ.	каталожный №
ZKZR100H100	95	95	0,17	314210
ZKZR200H100	195	95	0,32	314220
ZKZR300H100	295	95	0,45	314230
ZKZR400H100	395	95	0,55	314240
ZKZR500H100	495	95	0,72	314250
ZKZR600H100	595	95	0,85	314260

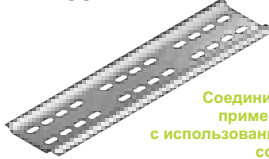
ZKZR...H200		1,5 мм		
ОБОЗНАЧЕНИЕ	ширина а мм	высота Н мм	кг 1 ШТ.	каталожный №
ZKZR200H200	195	195	0,42	374220
ZKZR300H200	295	195	0,60	374230
ZKZR400H200	395	195	0,73	374240
ZKZR500H200	495	195	0,86	374250
ZKZR600H200	595	195	1,13	374260

ZKZR



ПРИМЕНЕНИЕ
Завершение кабельной трассы. Улучшение эстетического вида кабельной трассы.

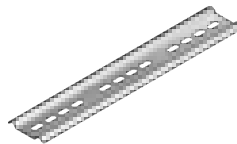
Соединительная пластина



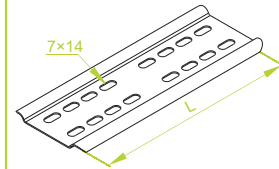
Примечание.
Соединительная пластина применяется при сборке с использованием пластинчатых соединителей LZCH

Для установки соединительной пластины следует применять:
- для H50 болты SGF M6x12
- для H100 и H200 болты SGF M6x12 и увеличенные шайбы PW 4F

Замыкающая пластина



BL F

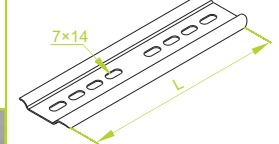


ПРИМЕНЕНИЕ
Защита кабелей от повреждения при протягивании. Дополнительное усиление лотка на стыке.

BL...F		1,0 мм		
ОБОЗНАЧЕНИЕ	длина L мм	кг 1 ШТ.	каталожный №	шт.
BL100F	96	0,06	300111	100
BL150F	146	0,09	300116	100
BL200F	196	0,13	300121	100
BL300F	296	0,19	300131	100
BL400F	396	0,26	300141	30
BL500F	496	0,32	300151	30
BL600F	596	0,39	300161	30

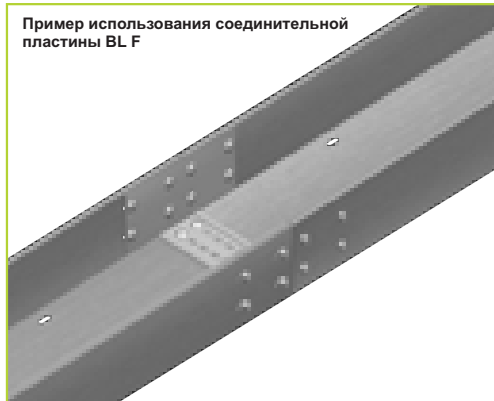
BZK...F		1,0 мм		
ОБОЗНАЧЕНИЕ	длина L мм	кг 1 ШТ.	каталожный №	шт.
BZK50F	46	0,02	300201	100
BZK100F	96	0,04	300211	100
BZK150F	146	0,06	300216	100
BZK200F	196	0,08	300221	100
BZK300F	296	0,12	300231	100
BZK400F	396	0,16	300241	30
BZK500F	496	0,19	300251	30
BZK600F	596	0,23	300261	30

BZK F

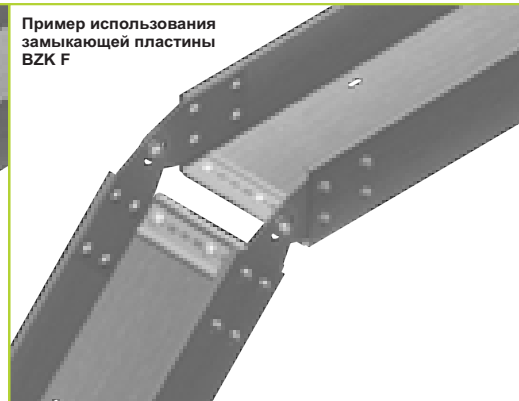


ПРИМЕНЕНИЕ
Защита кабелей от повреждения на конце лотка.

Пример использования соединительной пластины BL F



Пример использования замыкающей пластины BZK F

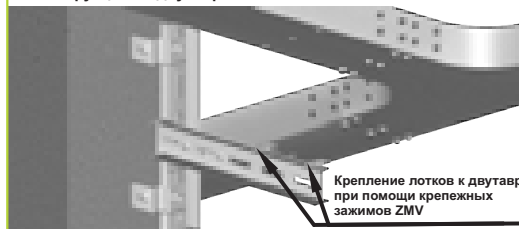


Крепежный зажим



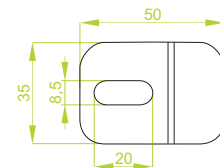
ZMV		5,0 мм		
ОБОЗНАЧЕНИЕ	кг 1 ШТ.	каталожный №	шт.	
ZMV	0,06	400701	100	

Пример использования крепежных зажимов ZMV в конструкции из двутавра



Крепление лотков к двутавру при помощи крепежных зажимов ZMV

ZMV



ПРИМЕНЕНИЕ
Крепление лотков к конструкции из двутавра.

МАТЕРИАЛ

Сталь, оцинкованная методом погружения PN-EN ISO 1461:2011.
Под заказ:
E- кислотоустойчивая сталь
L- порошковая покраска любым цветом

Толщ. листа [мм]: 1,0 1,2 1,5 2,0 3,0 5,0

■ выделенный зеленым каталожный номер - **НОВИНКА** в ассортименте

Кабельные лотки – наружная тяжелая система



Перегородка



Примечание.
Для лотков наружной тяжелой системы необходимо применять перегородки, оцинкованные методом погружения

Для установки перегородки в лотке следует применять:
- для H50 болты SGF M6x12
- для H100 и H200 болты SGF M6x12 и увеличенные шайбы PW 6F

PGJ...N					
1,0 мм					
ОБОЗНАЧЕНИЕ	высота Н мм	длина L мм	кг 1 м.п.	каталожный №	шт.
PGJ50/2N	47	2000	0,66	150509	10
PGJ50/3N	47	3000	0,66	150609	10
PGJ100/2N	97	2000	1,07	110309	10
PGJ100/3N	97	3000	1,07	110409	10

PGJ...					
1,0 мм					
ОБОЗНАЧЕНИЕ	высота Н мм	длина L мм	кг 1 м.п.	каталожный №	шт.
PGJ200/2	167	2000	1,68	430202	10
PGJ200/3	167	3000	1,68	430200	10

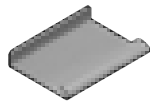
Соединитель перегородки верхний



Преимущества:
Соединение верхней кромки перегородки предотвращает риск повреждения кабелей при прокладывании или протягивании.

LPG			
ОБОЗНАЧЕНИЕ	кг 1 шт.	каталожный №	шт.
LPG	0,01	191000	100

Соединитель перегородки нижний



Преимущества:
Соединение нижней кромки перегородки предотвращает риск повреждения кабелей при прокладывании или протягивании.

LPD			
ОБОЗНАЧЕНИЕ	кг 1 шт.	каталожный №	шт.
LPD	0,01	192000	100

ПРИМЕЧАНИЕ. Подходит только к перегородкам в новом исполнении.

Зажим



При использовании зажима ZAP1 с тяжелыми лотками H50 необходимо перед сборкой перегнуть элемент

ZAP1			
1,5 мм			
ОБОЗНАЧЕНИЕ	кг 1 шт.	каталожный №	шт.
ZAP1	0,04	130900	100
ZAP1F			
1,5 мм			
ZAP1F	0,04	130901	100
ZAP1E			
1,5 мм			
ZAP1E	0,04	130902	100

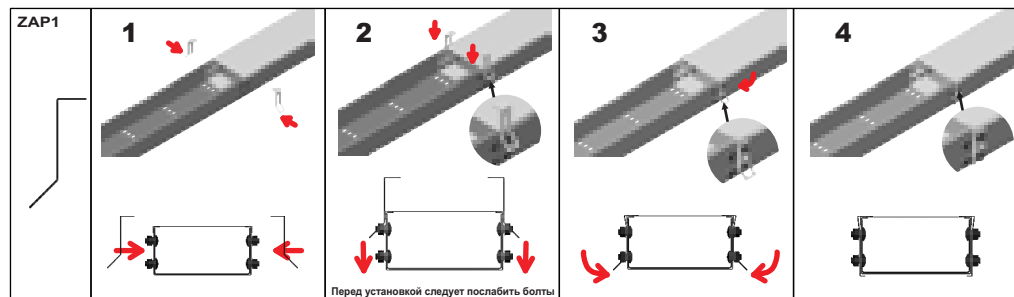


ZAP2			
1,5 мм			
ОБОЗНАЧЕНИЕ	кг 1 шт.	каталожный №	шт.
ZAP2	0,04	140900	100
ZAP2F			
1,5 мм			
ZAP2F	0,04	150900	100
ZAP2E			
1,5 мм			
ZAP2E	0,04	160900	100

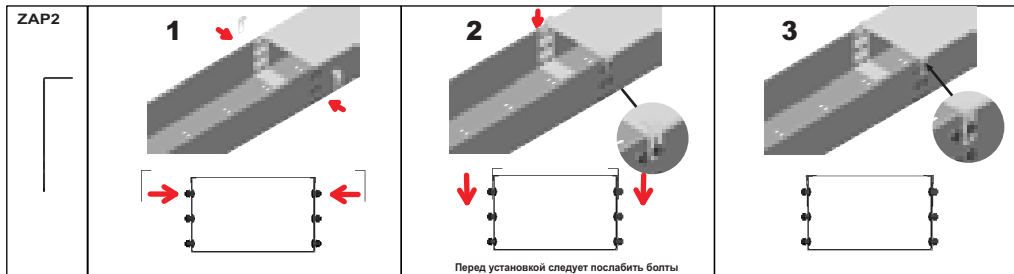
ПРЕИМУЩЕСТВА:
- прочное и надежное крепление предотвращает сдвиг крышки,
- легкий монтаж,
- возможность закрепления болтами после сборки трассы и прокладки кабелей

Для сборки:
ZAP1 болт M6
ZAP2 болт M8

Пример использования зажима ZAP1 с лотком наружной тяжелой системы H50



Пример использования зажима ZAP2 с лотком наружной тяжелой системы H100, H200



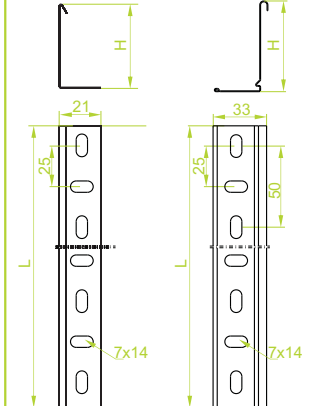
■ выделенный зеленым каталожный номер - **НОВИНКА** в ассортименте

PGJ

Прежнее исполнение

PGJ N

Новое исполнение

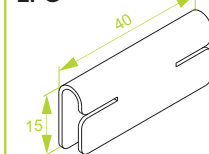


Примечание.
Перегородка из листа из кислотостойкой стали выполняется в прежнем исполнении.

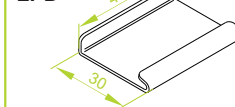
Быстрый монтаж!

ПРИМЕНЕНИЕ

Продольное разделение лотков LPG



LPD



ПРИМЕНЕНИЕ

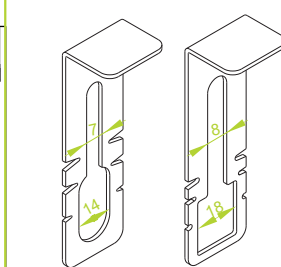
Выравнивание верхней и нижней кромки соединяемых перегородок. Защита кабелей от повреждения при прокладке и протягивании.

МАТЕРИАЛ

Сталь, оцинкованная методом Сендимира PN-EN 10346:2011.
Под заказ:
F- сталь, оцинкованная методом погружения PN-EN ISO 1461:2011
E- кислотостойкая сталь
L- порошковая покраска любым цветом

ZAP1

ZAP2



ПРИМЕНЕНИЕ

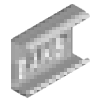
Предотвращает сдвиг крышки
ZAP1 лотка наружной системы H50, также подходит к лоткам H42, H50, H60, H80, H100
ZAP2 лотка наружной системы H100, H200, также подходит к лоткам и кабельростам самонесущих систем H100, H110 и кабельростам H45, H50, H60, H80, H100.

МАТЕРИАЛ

ZAP сталь, оцинкованная методом Сендимира PN-EN 10346:2011,
ZAP F сталь, оцинкованная методом погружения PN-EN ISO 1461:2011,
ZAP E кислотостойкая сталь
Под заказ:
L- порошковая покраска любым цветом

Толщ. листа [мм]: 0,5 0,7 1,0 1,2 1,5 2,0

Кабельные лотки – наружная тяжелая система



Крышка тройника



РТКЗР...		1,5 мм	
ОБОЗНАЧЕНИЕ	ширина а мм	кг 1 шт.	каталожный №
РТКЗР 50	50	0,63	301305
РТКЗР100	100	1,03	301310
РТКЗР200	200	1,66	301320
РТКЗР300	300	2,34	301330
РТКЗР400	400	3,06	301340
РТКЗР500	500	3,84	301350
РТКЗР600	600	4,66	301360

РТКЗС...		2,0 мм	
ОБОЗНАЧЕНИЕ	ширина а мм	кг 1 шт.	каталожный №
РТКЗС 50	50	0,83	301405
РТКЗС100	100	1,37	301410
РТКЗС200	200	2,20	301420
РТКЗС300	300	3,11	301430
РТКЗС400	400	4,04	301440
РТКЗС500	500	5,10	301450
РТКЗС600	600	6,19	301460

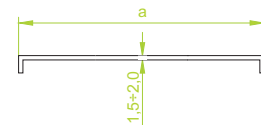
Крышка тройника с замком



PZTKZP...		1,5 мм	
ОБОЗНАЧЕНИЕ	ширина а мм	кг 1 шт.	каталожный №
PZTKZP 50	50	0,63	304205
PZTKZP100	100	1,03	304210
PZTKZP200	200	1,66	304220
PZTKZP300	300	2,34	304230
PZTKZP400	400	3,06	304240
PZTKZP500	500	3,84	304250
PZTKZP600	600	4,66	304260

PZTKZC...		2,0 мм	
ОБОЗНАЧЕНИЕ	ширина а мм	кг 1 шт.	каталожный №
PZTKZC 50	50	0,83	304305
PZTKZC100	100	1,37	304310
PZTKZC200	200	2,20	304320
PZTKZC300	300	3,11	304330
PZTKZC400	400	4,04	304340
PZTKZC500	500	5,10	304350
PZTKZC600	600	6,19	304360

PTKZP | PTKZC
PCZKZP | PCZKZC
PLZWP | PLZWC



Крышка крестовины



PCZKZP...		1,5 мм	
ОБОЗНАЧЕНИЕ	ширина а мм	кг 1 шт.	каталожный №
PCZKZP 50	50	0,82	301505
PCZKZP100	100	1,34	301510
PCZKZP200	200	2,16	301520
PCZKZP300	300	3,04	301530
PCZKZP400	400	3,98	301540
PCZKZP500	500	4,99	301550
PCZKZP600	600	6,06	301560

PCZKZC...		2,0 мм	
ОБОЗНАЧЕНИЕ	ширина а мм	кг 1 шт.	каталожный №
PCZKZC 50	50	1,09	301605
PCZKZC100	100	1,79	301610
PCZKZC200	200	2,87	301620
PCZKZC300	300	4,04	301630
PCZKZC400	400	5,29	301640
PCZKZC500	500	6,63	301650
PCZKZC600	600	8,05	301660

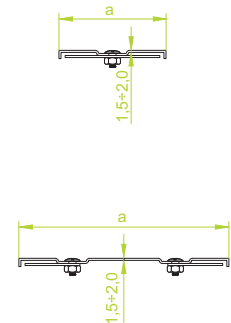
Крышка крестовины с замком



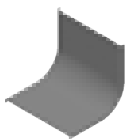
PZCZKZP...		1,5 мм	
ОБОЗНАЧЕНИЕ	ширина а мм	кг 1 шт.	каталожный №
PZCZKZP 50	50	0,82	304405
PZCZKZP100	100	1,34	304410
PZCZKZP200	200	2,16	304420
PZCZKZP300	300	3,04	304430
PZCZKZP400	400	3,98	304440
PZCZKZP500	500	4,99	304450
PZCZKZP600	600	6,06	304460

PZCZKZC...		2,0 мм	
ОБОЗНАЧЕНИЕ	ширина а мм	кг 1 шт.	каталожный №
PZCZKZC 50	50	1,09	304505
PZCZKZC100	100	1,79	304510
PZCZKZC200	200	2,87	304520
PZCZKZC300	300	4,04	304530
PZCZKZC400	400	5,29	304540
PZCZKZC500	500	6,63	304550
PZCZKZC600	600	8,05	304560

PZTKZP | PZTKZC
PZCZKZP | PZCZKZC
PZLZWP | PZLZWC



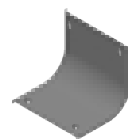
Крышка внутренней дуги 90° H50



PLZWP...H50		1,5 мм	
ОБОЗНАЧЕНИЕ	ширина а мм	кг 1 шт.	каталожный №
PLZWP50H50	50	0,19	330105
PLZWP100H50	100	0,34	330110
PLZWP200H50	200	0,63	330120
PLZWP300H50	300	0,93	330130
PLZWP400H50	400	1,23	330140
PLZWP500H50	500	1,53	330150
PLZWP600H50	600	1,83	330160

PLZWC...H50		2,0 мм	
ОБОЗНАЧЕНИЕ	ширина а мм	кг 1 шт.	каталожный №
PLZWC50H50	50	0,25	330205
PLZWC100H50	100	0,45	330210
PLZWC200H50	200	0,84	330220
PLZWC300H50	300	1,24	330230
PLZWC400H50	400	1,64	330240
PLZWC500H50	500	2,03	330250
PLZWC600H50	600	2,43	330260

Крышка внутренней дуги 90° H50 с замком



PZLZWP...H50		1,5 мм	
ОБОЗНАЧЕНИЕ	ширина а мм	кг 1 шт.	каталожный №
PZLZWP50H50	50	0,29	330305
PZLZWP100H50	100	0,43	330310
PZLZWP200H50	200	0,83	330320
PZLZWP300H50	300	1,13	330330
PZLZWP400H50	400	1,43	330340
PZLZWP500H50	500	1,73	330350
PZLZWP600H50	600	2,03	330360

PZLZWC...H50		2,0 мм	
ОБОЗНАЧЕНИЕ	ширина а мм	кг 1 шт.	каталожный №
PZLZWC50H50	50	0,35	330405
PZLZWC100H50	100	0,55	330410
PZLZWC200H50	200	1,04	330420
PZLZWC300H50	300	1,44	330430
PZLZWC400H50	400	1,84	330440
PZLZWC500H50	500	2,23	330450
PZLZWC600H50	600	2,63	330460

ПРИМЕЧАНИЕ.

ПРИ ШИРИНЕ 50 и 100 мм
– 1 ЗАМОК ПО ЦЕНТРУ

СВЫШЕ 100 мм
– 2 ЗАМКА

Примечание.
В каждой крышке выполняются технологические отверстия, необходимые в процессе оцинковки методом погружения.

ПРИМЕНЕНИЕ

Предотвращение повреждения кабелей. Надежная защита от попадания пыли и грязи.

МАТЕРИАЛ

Сталь, оцинкованная методом погружения PN-EN ISO 1461:2011

Под заказ:

E- кислотоустойчивая сталь

L- порошковая покраска любым цветом

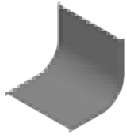
Толщ. листа [мм]: 0,5 0,7 1,0 1,2 1,5 2,0

■ выделенный зеленым каталожный номер - **НОВИНКА** в ассортименте

Кабельные лотки – наружная тяжелая система



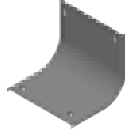
Крышка внутренней дуги 90° Н100 и Н200



PLZWP...		1,5 мм	
ОБОЗНАЧЕНИЕ	ширина а мм	кг 1 шт.	каталожный №
PLZWP100	100	0,56	302110
PLZWP200	200	1,05	302120
PLZWP300	300	1,54	302130
PLZWP400	400	2,03	302140
PLZWP500	500	2,52	302150
PLZWP600	600	3,01	302160

PLZWC...		2,0 мм	
ОБОЗНАЧЕНИЕ	ширина а мм	кг 1 шт.	каталожный №
PLZWC100	100	0,74	302210
PLZWC200	200	1,40	302220
PLZWC300	300	2,05	302230
PLZWC400	400	2,70	302240
PLZWC500	500	3,35	302250
PLZWC600	600	4,00	302260

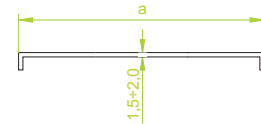
Крышка внутренней дуги 90° Н100 и Н200 с замком



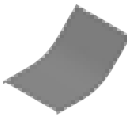
PZLZWP...		1,5 мм	
ОБОЗНАЧЕНИЕ	ширина а мм	кг 1 шт.	каталожный №
PZLZWP100	100	0,66	303410
PZLZWP200	200	1,25	303420
PZLZWP300	300	1,74	303430
PZLZWP400	400	2,23	303440
PZLZWP500	500	2,72	303450
PZLZWP600	600	3,21	303460

PZLZWC...		2,0 мм	
ОБОЗНАЧЕНИЕ	ширина а мм	кг 1 шт.	каталожный №
PZLZWC100	100	0,84	303510
PZLZWC200	200	1,60	303520
PZLZWC300	300	2,25	303530
PZLZWC400	400	2,90	303540
PZLZWC500	500	3,55	303550
PZLZWC600	600	4,20	303560

PLZWP | PLZWC
PLZWMP | PLZWMC



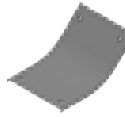
Крышка внутренней дуги 45° Н50



PLZWMP...H50		1,5 мм	
ОБОЗНАЧЕНИЕ	ширина а мм	кг 1 шт.	каталожный №
PLZWMP50H50	50	0,15	330905
PLZWMP100H50	100	0,27	330910
PLZWMP200H50	200	0,52	330920
PLZWMP300H50	300	0,77	330930
PLZWMP400H50	400	1,02	330940
PLZWMP500H50	500	1,27	330950
PLZWMP600H50	600	1,52	330960

PLZWMC...H50		2,0 мм	
ОБОЗНАЧЕНИЕ	ширина а мм	кг 1 шт.	каталожный №
PLZWMC50H50	50	0,20	331005
PLZWMC100H50	100	0,36	331010
PLZWMC200H50	200	0,69	331020
PLZWMC300H50	300	1,02	331030
PLZWMC400H50	400	1,36	331040
PLZWMC500H50	500	1,69	331050
PLZWMC600H50	600	2,02	331060

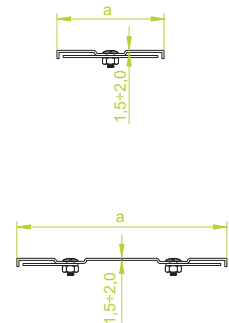
Крышка внутренней дуги 45° Н50 с замком



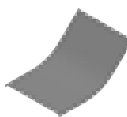
PZLZWMP...H50		1,5 мм	
ОБОЗНАЧЕНИЕ	ширина а мм	кг 1 шт.	каталожный №
PZLZWMP50H50	50	0,25	331105
PZLZWMP100H50	100	0,37	331110
PZLZWMP200H50	200	0,72	331120
PZLZWMP300H50	300	0,97	331130
PZLZWMP400H50	400	1,22	331140
PZLZWMP500H50	500	1,47	331150
PZLZWMP600H50	600	1,72	331160

PZLZWMC...H50		2,0 мм	
ОБОЗНАЧЕНИЕ	ширина а мм	кг 1 шт.	каталожный №
PZLZWMC50H50	50	0,30	331205
PZLZWMC100H50	100	0,46	331210
PZLZWMC200H50	200	0,89	331220
PZLZWMC300H50	300	1,22	331230
PZLZWMC400H50	400	1,56	331240
PZLZWMC500H50	500	1,89	331250
PZLZWMC600H50	600	2,22	331260

PZLZWP | PZLZWC
PZLZWMP | PZLZWMC



Крышка внутренней дуги 45° Н100 и Н200



PLZWMP...		1,5 мм	
ОБОЗНАЧЕНИЕ	ширина а мм	кг 1 шт.	каталожный №
PLZWMP100	100	0,41	302310
PLZWMP200	200	0,77	302320
PLZWMP300	300	1,13	302330
PLZWMP400	400	1,50	302340
PLZWMP500	500	1,87	302350
PLZWMP600	600	2,24	302360

PLZWMC...		2,0 мм	
ОБОЗНАЧЕНИЕ	ширина а мм	кг 1 шт.	каталожный №
PLZWMC100	100	0,55	302410
PLZWMC200	200	1,02	302420
PLZWMC300	300	1,50	302430
PLZWMC400	400	2,00	302440
PLZWMC500	500	2,49	302450
PLZWMC600	600	2,98	302460

Крышка внутренней дуги 45° Н100 и Н200 с замком



PZLZWMP...		1,5 мм	
ОБОЗНАЧЕНИЕ	ширина а мм	кг 1 шт.	каталожный №
PZLZWMP100	100	0,51	303610
PZLZWMP200	200	0,97	303620
PZLZWMP300	300	1,33	303630
PZLZWMP400	400	1,70	303640
PZLZWMP500	500	2,07	303650
PZLZWMP600	600	2,44	303660

PZLZWMC...		2,0 мм	
ОБОЗНАЧЕНИЕ	ширина а мм	кг 1 шт.	каталожный №
PZLZWMC100	100	0,65	303710
PZLZWMC200	200	1,22	303720
PZLZWMC300	300	1,70	303730
PZLZWMC400	400	2,20	303740
PZLZWMC500	500	2,69	303750
PZLZWMC600	600	3,18	303760

ПРИМЕНЕНИЕ
Предотвращение повреждения кабелей. Надежная защита от попадания пыли и грязи.

МАТЕРИАЛ
Сталь, оцинкованная методом погружения PN-EN ISO 1461:2011
Под заказ:
E- кислотоустойчивая сталь
L- порошковая покраска любым цветом

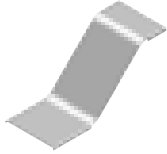
Толщ. листа [мм]: 0,5 0,7 1,0 1,2 1,5 2,0

■ выделенный зеленым каталожный номер - **НОВИНКА** в ассортименте

Кабельные лотки – наружная тяжелая система



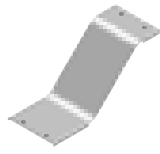
Крышка вертикального обхода H200



POPNZP...H200		1,5 мм	
ОБОЗНАЧЕНИЕ	ширина а мм	кг 1 шт.	каталожный №
POPNZP200H200	200	1,58	334710
POPNZP300H200	300	2,36	334720
POPNZP400H200	400	3,14	334730
POPNZP500H200	500	3,92	334740
POPNZP600H200	600	4,70	334750

POPNZC...H200		2,0 мм	
ОБОЗНАЧЕНИЕ	ширина а мм	кг 1 шт.	каталожный №
POPNZC200H200	200	2,10	334810
POPNZC300H200	300	3,14	334820
POPNZC400H200	400	4,18	334830
POPNZC500H200	500	5,21	334840
POPNZC600H200	600	6,25	334850

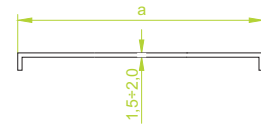
Крышка вертикального обхода H200 с замком



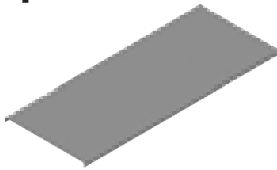
PZOPNZP...H200		1,5 мм	
ОБОЗНАЧЕНИЕ	ширина а мм	кг 1 шт.	каталожный №
PZOPNZP200H200	200	1,78	334910
PZOPNZP300H200	300	2,56	334920
PZOPNZP400H200	400	3,34	334930
PZOPNZP500H200	500	4,12	334940
PZOPNZP600H200	600	4,90	334950

PZOPNZC...H200		2,0 мм	
ОБОЗНАЧЕНИЕ	ширина а мм	кг 1 шт.	каталожный №
PZOPNZC200H200	200	2,30	335010
PZOPNZC300H200	300	3,34	335020
PZOPNZC400H200	400	4,38	335030
PZOPNZC500H200	500	5,41	335040
PZOPNZC600H200	600	6,45	335050

POPNZP | POPNZC
PTRRZP | PTRRZC
PTKZDP | PTKZDC



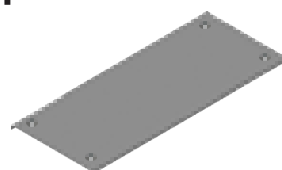
Крышка редуционного тройника



PTRRZP...		1,5 мм	
ОБОЗНАЧЕНИЕ	ширина а мм	кг 1 шт.	каталожный №
PTRRZP 50	50	0,29	306805
PTRRZP100	100	0,60	306810
PTRRZP200	200	1,84	306820
PTRRZP300	300	3,07	306830
PTRRZP400	400	5,04	306840
PTRRZP500	500	6,24	306850
PTRRZP600	600	7,44	306860

PTRRZC...		2,0 мм	
ОБОЗНАЧЕНИЕ	ширина а мм	кг 1 шт.	каталожный №
PTRRZC 50	50	0,38	306905
PTRRZC100	100	0,80	306910
PTRRZC200	200	2,45	306920
PTRRZC300	300	4,09	306930
PTRRZC400	400	6,72	306940
PTRRZC500	500	8,32	306950
PTRRZC600	600	9,92	306960

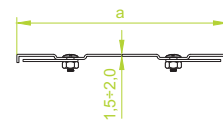
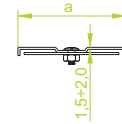
Крышка редуционного тройника с замком



PZTRRZP...		1,5 мм	
ОБОЗНАЧЕНИЕ	ширина а мм	кг 1 шт.	каталожный №
PZTRRZP 50	50	0,29	307005
PZTRRZP100	100	0,60	307010
PZTRRZP200	200	1,84	307020
PZTRRZP300	300	3,07	307030
PZTRRZP400	400	5,04	307040
PZTRRZP500	500	6,24	307050
PZTRRZP600	600	7,44	307060

PZTRRZC...		2,0 мм	
ОБОЗНАЧЕНИЕ	ширина а мм	кг 1 шт.	каталожный №
PZTRRZC 50	50	0,38	307105
PZTRRZC100	100	0,80	307110
PZTRRZC200	200	2,45	307120
PZTRRZC300	300	4,09	307130
PZTRRZC400	400	6,72	307140
PZTRRZC500	500	8,32	307150
PZTRRZC600	600	9,92	307160

PZOPNZP | PZOPNZC
PZTRRZP | PZTRRZC
PZTKZDP | PZTKZDC



Крышка приставного тройника



PTKZDP...		1,5 мм	
ОБОЗНАЧЕНИЕ	ширина а мм	кг 1 шт.	каталожный №
PTKZDP 50	50	0,25	307205
PTKZDP100	100	0,40	307210
PTKZDP200	200	0,67	307220
PTKZDP300	300	0,95	307230
PTKZDP400	400	1,22	307240
PTKZDP500	500	1,50	307250
PTKZDP600	600	1,70	307260

PTKZDC...		2,0 мм	
ОБОЗНАЧЕНИЕ	ширина а мм	кг 1 шт.	каталожный №
PTKZDC 50	50	0,33	307305
PTKZDC100	100	0,53	307310
PTKZDC200	200	0,89	307320
PTKZDC300	300	1,23	307330
PTKZDC400	400	1,62	307340
PTKZDC500	500	1,99	307350
PTKZDC600	600	2,61	307360

Крышка приставного тройника с замком



PZTKZDP...		1,5 мм	
ОБОЗНАЧЕНИЕ	ширина а мм	кг 1 шт.	каталожный №
PZTKZDP 50	50	0,25	307405
PZTKZDP100	100	0,40	307410
PZTKZDP200	200	0,67	307420
PZTKZDP300	300	0,95	307430
PZTKZDP400	400	1,22	307440
PZTKZDP500	500	1,50	307450
PZTKZDP600	600	1,70	307460

PZTKZDC...		2,0 мм	
ОБОЗНАЧЕНИЕ	ширина а мм	кг 1 шт.	каталожный №
PZTKZDC 50	50	0,33	307505
PZTKZDC100	100	0,53	307510
PZTKZDC200	200	0,89	307520
PZTKZDC300	300	1,23	307530
PZTKZDC400	400	1,62	307540
PZTKZDC500	500	1,99	307550
PZTKZDC600	600	2,61	307560

ПРИМЕЧАНИЕ.

ПРИ ШИРИНЕ 50 и 100 мм
– 1 ЗАМОК ПО ЦЕНТРУ

СВЫШЕ 100 мм
– 2 ЗАМКА

Примечание.
В каждой крышке выполняются технологические отверстия, необходимые в процессе оцинковки методом погружения.

ПРИМЕНЕНИЕ

Предотвращение повреждения кабелей. Надежная защита от попадания пыли и грязи.

МАТЕРИАЛ

Сталь, оцинкованная методом погружения PN-EN ISO 1461:2011

Под заказ:

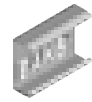
E- кислотоустойчивая сталь

L- порошковая покраска любым цветом

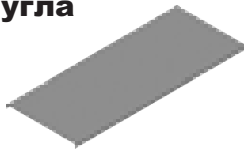
Толщ. листа [мм]: 0,5 0,7 1,0 1,2 1,5 2,0

■ выделенный зеленым каталожный номер - **НОВИНКА** в ассортименте

Кабельные лотки – наружная тяжелая система



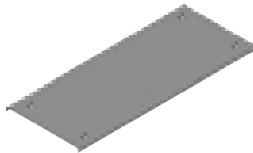
Крышка редукционного угла



PKRZP...		1,5 мм	
ОБОЗНАЧЕНИЕ	ширина а мм	кг 1 шт.	каталожный №
PKRZP 50	50	0,25	307605
PKRZP100	100	0,49	307610
PKRZP200	200	1,16	307620
PKRZP300	300	2,07	307630
PKRZP400	400	3,23	307640
PKRZP500	500	4,62	307650
PKRZP600	600	6,25	307660

PKRZC...		2,0 мм	
ОБОЗНАЧЕНИЕ	ширина а мм	кг 1 шт.	каталожный №
PKRZC 50	50	0,33	307705
PKRZC100	100	0,65	307710
PKRZC200	200	1,55	307720
PKRZC300	300	2,76	307730
PKRZC400	400	4,30	307740
PKRZC500	500	6,16	307750
PKRZC600	600	8,33	307760

Крышка редукционного угла с замком



PZKRZP...		1,5 мм	
ОБОЗНАЧЕНИЕ	ширина а мм	кг 1 шт.	каталожный №
PZKRZP 50	50	0,25	307805
PZKRZP100	100	0,49	307810
PZKRZP200	200	1,16	307820
PZKRZP300	300	2,07	307830
PZKRZP400	400	3,23	307840
PZKRZP500	500	4,62	307850
PZKRZP600	600	6,25	307860

PZKRZC...		2,0 мм	
ОБОЗНАЧЕНИЕ	ширина а мм	кг 1 шт.	каталожный №
PZKRZC 50	50	0,33	307905
PZKRZC100	100	0,65	307910
PZKRZC200	200	1,55	307920
PZKRZC300	300	2,76	307930
PZKRZC400	400	4,30	307940
PZKRZC500	500	6,16	307950
PZKRZC600	600	8,33	307960

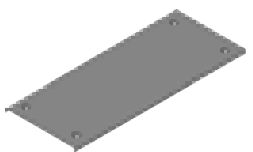
Крышка редукционного симметричного тройника



PTRZP...		1,5 мм	
ОБОЗНАЧЕНИЕ	ширина а мм	кг 1 шт.	каталожный №
PTRZP 50	50	0,29	302505
PTRZP100	100	0,60	302510
PTRZP200	200	1,84	302520
PTRZP300	300	3,07	302530
PTRZP400	400	5,04	302540
PTRZP500	500	6,24	302550
PTRZP600	600	7,44	302560

PTRZC...		2,0 мм	
ОБОЗНАЧЕНИЕ	ширина а мм	кг 1 шт.	каталожный №
PTRZC 50	50	0,38	302605
PTRZC100	100	0,80	302610
PTRZC200	200	2,45	302620
PTRZC300	300	4,09	302630
PTRZC400	400	6,72	302640
PTRZC500	500	8,32	302650
PTRZC600	600	9,92	302660

Крышка редукционного симметричного тройника с замком



PZTRZP...		1,5 мм	
ОБОЗНАЧЕНИЕ	ширина а мм	кг 1 шт.	каталожный №
PZTRZP 50	50	0,29	303005
PZTRZP100	100	0,60	303010
PZTRZP200	200	1,84	303020
PZTRZP300	300	3,07	303030
PZTRZP400	400	5,04	303040
PZTRZP500	500	6,24	303050
PZTRZP600	600	7,44	303060

PZTRZC...		2,0 мм	
ОБОЗНАЧЕНИЕ	ширина а мм	кг 1 шт.	каталожный №
PZTRZC 50	50	0,38	303105
PZTRZC100	100	0,80	303110
PZTRZC200	200	2,45	303120
PZTRZC300	300	4,09	303130
PZTRZC400	400	6,72	303140
PZTRZC500	500	8,32	303150
PZTRZC600	600	9,92	303160

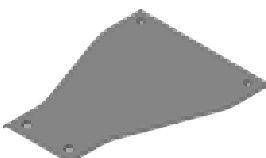
Крышка симметричной редукции



PRKZP...		1,5 мм	
ОБОЗНАЧЕНИЕ	ширина мм		кг 1 шт.
	а	б	
PRKZP100/ 50	100	50	0,40
PRKZP200/100	200	100	0,79
PRKZP300/200	300	200	1,32
PRKZP400/300	400	300	1,84
PRKZP500/400	500	400	2,37
PRKZP600/500	600	500	2,90

PRKZC...		2,0 мм	
ОБОЗНАЧЕНИЕ	ширина мм		кг 1 шт.
	а	б	
PRKZC100/ 50	100	50	0,53
PRKZC200/100	200	100	1,02
PRKZC300/200	300	200	1,76
PRKZC400/300	400	300	2,45
PRKZC500/400	500	400	3,16
PRKZC600/500	600	500	3,86

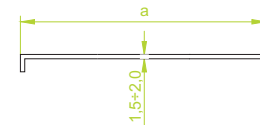
Крышка симметричной редукции с замком



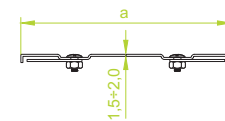
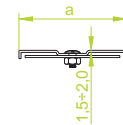
PZRKZP...		1,5 мм	
SYMBOL	ширина мм		кг 1 шт.
	а	б	
PZRKZP100/ 50	100	50	0,40
PZRKZP200/100	200	100	0,79
PZRKZP300/200	300	200	1,32
PZRKZP400/300	400	300	1,84
PZRKZP500/400	500	400	2,37
PZRKZP600/500	600	500	2,90

PZRKZC...		2,0 мм	
SYMBOL	ширина мм		кг 1 шт.
	а	б	
PZRKZC100/ 50	100	50	0,53
PZRKZC200/100	200	100	1,02
PZRKZC300/200	300	200	1,76
PZRKZC400/300	400	300	2,45
PZRKZC500/400	500	400	3,16
PZRKZC600/500	600	500	3,86

PKRZP | PKRZC
PTRZP | PTRZC
PRKZP | PRKZC



PZKRZP | PZKRZC
PZTRZP | PZTRZC
PZRKZP | PZRKZC



ПРИМЕЧАНИЕ.

ПРИ ШИРИНЕ 50 и 100 мм
– 1 ЗАМОК ПО ЦЕНТРУ

СВЫШЕ 100 мм
– 2 ЗАМКА

Примечание.
В каждой крышке выполняются технологические отверстия, необходимые в процессе оцинковки методом погружения.

ПРИМЕНЕНИЕ

Предотвращение повреждения кабелей. Надежная защита от попадания пыли и грязи.

МАТЕРИАЛ

Сталь, оцинкованная методом погружения PN-EN ISO 1461:2011

Под заказ:

Е- кислотоустойчивая сталь

L- порошковая покраска любым цветом

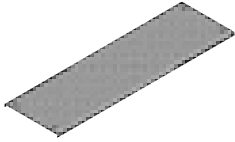
Толщ. листа [мм]: 0,5 0,7 1,0 1,2 1,5 2,0

■ выделенный зеленым каталожный номер - **НОВИНКА** в ассортименте

Кабельные лотки – наружная тяжелая система

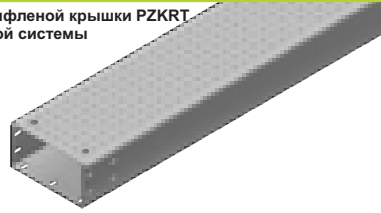


Рифленая крышка лотка с замком

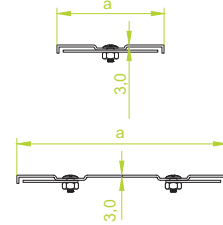


PZKRT...						3,0 мм
ОБОЗНАЧЕНИЕ	ширина а мм	длина L мм	кг 1 м.п.	каталожный №	шт.	
PZKRT100/3	100	3000	1,09	107010	2	
PZKRT200/3	200	3000	1,93	107020	2	
PZKRT300/3	300	3000	2,77	107030	2	
PZKRT400/3	400	3000	3,61	107040	2	
PZKRT500/3	500	3000	4,45	107050	2	
PZKRT600/3	600	3000	5,29	107060	2	

Пример использования рифленой крышки PZKRT с лотком наружной тяжелой системы



PZKRT
PZKZRT | PZKZMRT
PZTKZRT | PZCZKZRT



ПРИМЕЧАНИЕ.

ПРИ ШИРИНЕ 50 и 100 мм
– 1 ЗАМОК ПО ЦЕНТРУ

СВЫШЕ 100 мм
– 2 ЗАМКА

ПРИМЕЧАНИЕ.

Крышки применяются с лотками толщиной не менее 1,5 мм и высотой не более H50

Примечание
При заказе отдельно крышки следует указать обозначение или каталожный номер фасонного элемента, для которого она будет использоваться.

ПРЕИМУЩЕСТВА:

- защита электрической проводки, проложенной в полу,
- противоскользящая поверхность

Рифленая крышка угла 90° с замком



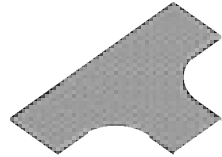
PZKZRT...						3,0 мм
ОБОЗНАЧЕНИЕ	ширина а мм	кг 1 шт.	каталожный №	шт.		
PZKZRT100	100	0,68	305010	10		
PZKZRT200	200	0,97	305020	10		
PZKZRT300	300	1,62	305030	5		
PZKZRT400	400	2,41	305040	5		
PZKZRT500	500	3,34	305050	5		
PZKZRT600	600	4,39	305060	5		

Рифленая крышка угла 45° с замком



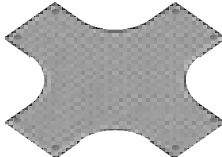
PZKZMRT...						3,0 мм
ОБОЗНАЧЕНИЕ	ширина а мм	кг 1 шт.	каталожный №	шт.		
PZKZMRT100	100	0,47	305110	10		
PZKZMRT200	200	0,72	305120	10		
PZKZMRT300	300	1,20	305130	5		
PZKZMRT400	400	1,75	305140	5		
PZKZMRT500	500	2,38	305150	5		
PZKZMRT600	600	3,10	305160	5		

Рифленая крышка тройника с замком



PZTKZRT...						3,0 мм
ОБОЗНАЧЕНИЕ	ширина а мм	кг 1 шт.	каталожный №	шт.		
PZTKZRT100	100	0,75	305210	10		
PZTKZRT200	200	1,62	305220	10		
PZTKZRT300	300	2,61	305230	5		
PZTKZRT400	400	3,77	305240	5		
PZTKZRT500	500	5,08	305250	5		
PZTKZRT600	600	6,58	305260	5		

Рифленая крышка крестовины с замком



PZCZKZRT...						3,0 мм
ОБОЗНАЧЕНИЕ	ширина а мм	кг 1 шт.	каталожный №	шт.		
PZCZKZRT100	100	1,00	305310	10		
PZCZKZRT200	200	1,97	305320	10		
PZCZKZRT300	300	3,10	305330	5		
PZCZKZRT400	400	4,41	305340	5		
PZCZKZRT500	500	5,88	305350	5		
PZCZKZRT600	600	7,49	305360	5		

ПРИМЕНЕНИЕ

Крышка применяется с лотками, установленными в полу (противоскользящая поверхность). Предотвращение повреждения кабелей. Надежная защита от попадания

МАТЕРИАЛ

Алюминий А1 (EN AW-1050A).

Под заказа:

F- сталь, оцинкованная методом погружения PN-EN ISO 1461:2011

Уголок



Полоса



Примечание.

Полный ассортимент уголков представлен в разделе VIII или на сайте www.baks.com.pl

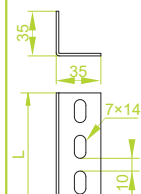
KTZP35H35...							1,5 мм
ОБОЗНАЧЕНИЕ	ширина а мм	высота H мм	длина L мм	кг 1 м.п.	каталожный №	шт.	
KTZP35H35/2	35	35	2000	0,65	620820	10	
KTZP35H35/3	35	35	3000	0,65	620830	10	

KTZC35H35...							2,0 мм
ОБОЗНАЧЕНИЕ	ширина а мм	высота H мм	длина L мм	кг 1 м.п.	каталожный №	шт.	
KTZC35H35/2	35	35	2000	0,79	620920	10	
KTZC35H35/3	35	35	3000	0,79	620930	10	

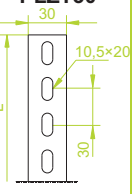
PLZC							2,0 мм
ОБОЗНАЧЕНИЕ	ширина а мм	длина L мм	объемное напряжение F _{max} [kN]	кг 1 м.п.	каталожный №	шт.	
PLZC30/2	30	2000	2,50	0,34	642020	50	

PLZT							3,0 мм
ОБОЗНАЧЕНИЕ	ширина а мм	длина L мм	объемное напряжение F _{max} [kN]	кг 1 м.п.	каталожный №	шт.	
PLZT30/2	30	2000	3,50	0,45	642120	50	

KTZP35H35
KTZC35H35



PLZC30
PLZT30



ПРИМЕНЕНИЕ KTZ...

Уголок применяется в качестве конструктивного элемента для крепления кабельростов и кабельных лотков.

ПРИМЕНЕНИЕ PLZ...

Подвеска элементов кабельной проводки, выполнение обоем различной формы.

МАТЕРИАЛ

Сталь, оцинкованная методом погружения PN-EN ISO 1461:2011

Под заказа:

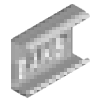
E- кислотостойкая сталь

L- порошковая покраска любым цветом

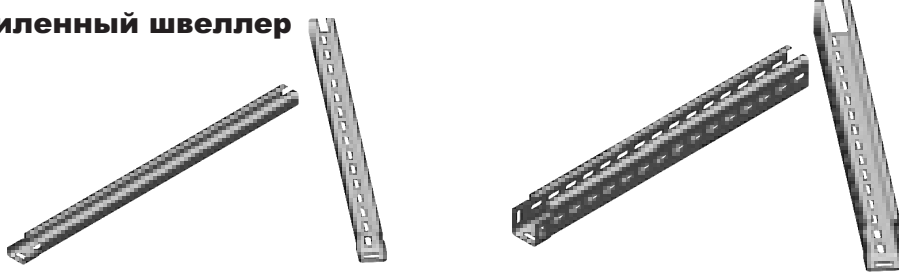
Толщ. листа [мм]: 1,0 1,2 1,5 2,0 3,0 5,0

■ выделенный зеленым каталожный номер - **НОВИНКА** в ассортименте

Кабельные лотки – наружная тяжелая система



Усиленный швеллер

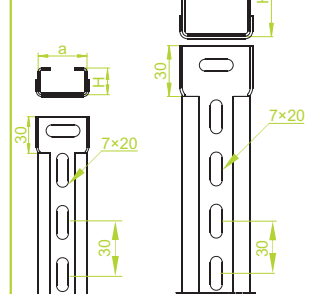


Примечание. Полный ассортимент швеллеров представлен в разделе VIII или на сайте www.baks.com.pl

CWZJ30H20...							1,0 мм
ОБОЗНАЧЕНИЕ	ширина a мм	высота H мм	длина L мм	кг 1 м.п.	каталожный №	шт.	
CWZJ30H20/ 2	30	20	2000	0,64	615020	20	
CWZJ30H20/ 3	30	20	3000	0,64	615030	20	
CWZP30H20...							1,5 мм
CWZP30H20/ 2	30	20	2000	0,96	615120	20	
CWZP30H20/ 3	30	20	3000	0,96	615130	20	
CWZP40H22...							1,5 мм
CWZP40H22/ 2	40	22	2000	1,03	615220	8	
CWZP40H22/ 3	40	22	3000	1,03	615230	8	
CWZC40H22...							2,0 мм
CWZC40H22/ 2	40	22	2000	1,34	615320	8	
CWZC40H22/ 3	40	22	3000	1,34	615330	8	

CWZP40H47...							1,5 мм
ОБОЗНАЧЕНИЕ	ширина a мм	высота H мм	длина L мм	кг 1 м.п.	каталожный №	шт.	
CWZP40H47/ 2	40	47	2000	1,42	615420	8	
CWZP40H47/ 3	40	47	3000	1,42	615430	8	
CWZC40H47...							2,0 мм
CWZC40H47/ 2	40	47	2000	1,92	615520	8	
CWZC40H47/ 3	40	47	3000	1,92	615530	8	

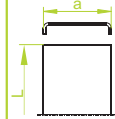
CWZJ30H20
CWZP30H20
CWZP40H22
CWZC40H22



ПРИМЕНЕНИЕ

Усиленный швеллер применяется в качестве конструктивного элемента для крепления кабельростов и кабельных лотков.

PCWZJ30
PCWZJ40



ПРИМЕНЕНИЕ

Защита кабелей от механических повреждений. Надежная защита от попадания пыли и грязи. Улучшение эстетичного вида кабельной трассы.

МАТЕРИАЛ

Сталь, оцинкованная методом погружения PN-EN ISO 1461:2011
Под заказа:

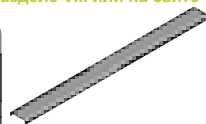
E- кислотостойкая сталь
L- порошковая покраска любым цветом
Толщ. листа [мм]: 1,0 1,2 1,5 2,0 3,0 5,0

Крышка швеллера

Примечание.

Полный ассортимент швеллеров представлен в разделе VIII или на сайте www.baks.com.pl

PCWZJ...							1,0 мм
ОБОЗНАЧЕНИЕ	ширина a мм	длина L мм	кг 1 м.п.	каталожный №	шт.		
PCWZJ30/ 2	40	2000	0,40	615620	8		
PCWZJ30/ 3	40	3000	0,40	615630	8		
PCWZJ40/ 2	40	2000	0,48	615720	8		
PCWZJ40/ 3	40	3000	0,48	615730	8		



Примечание. В каждой крышке выполняются технологические отверстия, необходимые в процессе оцинковки методом погружения.

