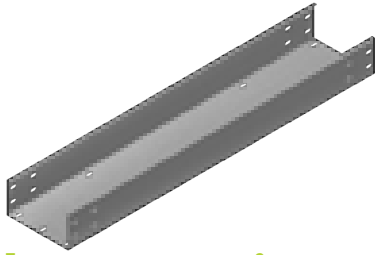


Кабельные лотки – наружная тяжелая система Н100



Лоток



Для надежного соединения 2 лотков можно применять 2 соединителя LZCH100 или 1 соединитель LCC...H100 и 18 болтов SGF M8×14.

KZR...H100					1,5 мм
ОБОЗНАЧЕНИЕ	ширина а мм	длина L мм	кг 1 шт.	каталожный №	шт.
KZR100H100/2	100	2000	3,95	310110	4
KZR100H100/3	100	3000	3,95	310210	4
KZR200H100/2	200	2000	5,19	310120	2
KZR200H100/3	200	3000	5,19	310220	2
KZR300H100/2	300	2000	6,42	310130	2
KZR300H100/3	300	3000	6,42	310230	2
KZR400H100/2	400	2000	7,66	310140	2
KZR400H100/3	400	3000	7,66	310240	2
KZR500H100/2	500	2000	8,89	310150	2
KZR500H100/3	500	3000	8,89	310250	2
KZR600H100/2	600	2000	10,13	310160	2
KZR600H100/3	600	3000	10,13	310260	2

KZC...H100					2,0 мм
ОБОЗНАЧЕНИЕ	ширина а мм	длина L мм	кг 1 шт.	каталожный №	шт.
KZC100H100/2	100	2000	5,27	310310	4
KZC100H100/3	100	3000	5,27	310410	4
KZC200H100/2	200	2000	6,92	310320	2
KZC200H100/3	200	3000	6,92	310420	2
KZC300H100/2	300	2000	8,56	310330	2
KZC300H100/3	300	3000	8,56	310430	2
KZC400H100/2	400	2000	10,21	310340	2
KZC400H100/3	400	3000	10,21	310440	2
KZC500H100/2	500	2000	11,86	310350	2
KZC500H100/3	500	3000	11,86	310450	2
KZC600H100/2	600	2000	13,51	310360	2
KZC600H100/3	600	3000	13,51	310460	2

Лоток с приварным соединителем



Для сборки можно использовать 10 комплектов болтов SGF M8×14.

KZLP...H100					1,5 мм
ОБОЗНАЧЕНИЕ	ширина а мм	длина L мм	кг 1 шт.	каталожный №	шт.
KZLP100H100/2	100	2000	4,95	312610	4
KZLP100H100/3	100	3000	4,95	312710	4
KZLP200H100/2	200	2000	6,49	312620	2
KZLP200H100/3	200	3000	6,49	312720	2
KZLP300H100/2	300	2000	8,02	312630	2
KZLP300H100/3	300	3000	8,02	312730	2
KZLP400H100/2	400	2000	9,56	312640	2
KZLP400H100/3	400	3000	9,56	312740	2
KZLP500H100/2	500	2000	11,09	312650	2
KZLP500H100/3	500	3000	11,09	312750	2
KZLP600H100/2	600	2000	12,63	312660	2
KZLP600H100/3	600	3000	12,63	312760	2

KZLC...H100					2,0 мм
ОБОЗНАЧЕНИЕ	ширина а мм	длина L мм	кг 1 шт.	каталожный №	шт.
KZLC100H100/2	100	2000	6,17	312810	4
KZLC100H100/3	100	3000	6,17	312910	4
KZLC200H100/2	200	2000	8,22	312820	2
KZLC200H100/3	200	3000	8,22	312920	2
KZLC300H100/2	300	2000	10,16	312830	2
KZLC300H100/3	300	3000	10,16	312930	2
KZLC400H100/2	400	2000	12,11	312840	2
KZLC400H100/3	400	3000	12,11	312940	2
KZLC500H100/2	500	2000	14,06	312850	2
KZLC500H100/3	500	3000	14,06	312950	2
KZLC600H100/2	600	2000	16,01	312860	2
KZLC600H100/3	600	3000	16,01	312960	2

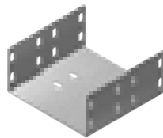
Пластинчатый соединитель



Для сборки можно использовать 8 комплектов болтов SGF M8×14

LZCH100					2,0 мм
ОБОЗНАЧЕНИЕ	высота Н мм	кг 1 шт.	каталожный №	шт.	
LZCH100	80	0,29	312000	50	

Соединитель С



Для сборки можно использовать 20 комплектов болтов SGF M8×14

LCC...H100					2,0 мм
ОБОЗНАЧЕНИЕ	ширина а мм	кг 1 шт.	каталожный №	шт.	
LCC100H100	95	0,96	310510	10	
LCC200H100	195	1,28	310520	10	
LCC300H100	295	1,60	310530	4	
LCC400H100	395	1,92	310540	4	
LCC500H100	495	2,24	310550	2	
LCC600H100	595	2,56	310560	2	

Шарнирный соединитель лотка

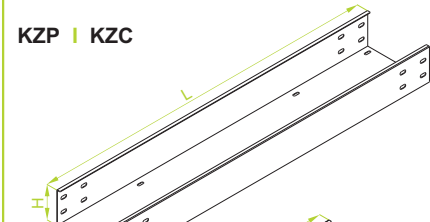


Для сборки можно использовать 8 комплектов болтов SGF M8×14

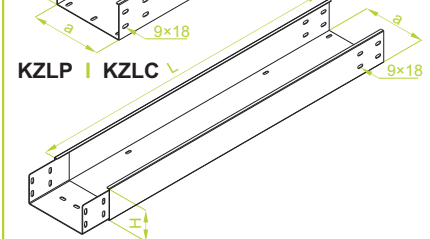
LZGCH100					2,0 мм
ОБОЗНАЧЕНИЕ	высота Н мм	кг 1 шт.	каталожный №	шт.	
LZGCH100	90	1,29	313000	10	

выделенный зеленым каталожный номер - **НОВИНКА** в ассортименте

KZR | KZC



KZLP | KZLC

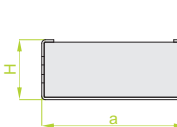
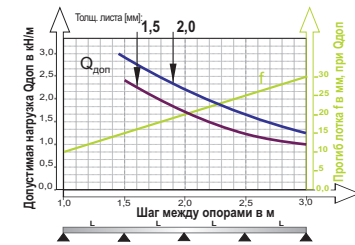


ПРИМЕНЕНИЕ

Выполнение кабельной трассы.

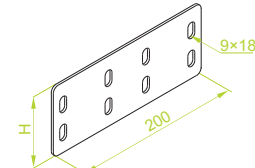
Примечание.

Отверстия для отвода конденсата и для крепления кабелей с шагом не менее 500 мм

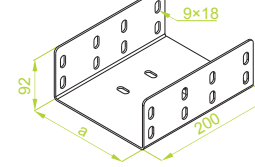


ШИРИНА	ПОЛЕЗНОЕ СЕЧЕНИЕ
100	98 см²
150	148 см²
200	198 см²
300	298 см²
400	398 см²
500	498 см²
600	598 см²

LZC



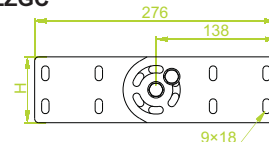
LCC



ПРИМЕНЕНИЕ

Соединение элементов кабельной трассы.

LZGC



Регулировка угла в любом положении

ПРИМЕНЕНИЕ

Соединение элементов кабельной трассы под различными углами. Регулировка угла в любом положении с блокировкой.

МАТЕРИАЛ

Сталь, оцинкованная методом погружения PN-EN ISO 1461:2011

Под заказ:

E- кислотостойкая сталь

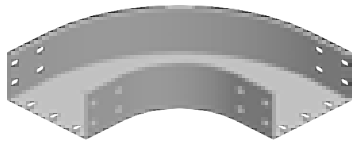
L- порошковая покраска любым цветом

Толщ. листа [мм]: 0,5 0,7 1,0 1,2 1,5 2,0

Кабельные лотки – наружная тяжелая система H100



Угол 90°



KKZP...H100					1,5 мм
ОБОЗНАЧЕНИЕ	ширина а мм	кг 1 шт.	каталожный №	шт.	
KKZP100H100	100	2,38	310610	6	
KKZP200H100	200	3,03	310620	6	
KKZP300H100	300	4,23	310630	2	
KKZP400H100	400	5,62	310640	2	
KKZP500H100	500	7,20	310650	2	
KKZP600H100	600	8,97	310660	2	

KKZC...H100					2,0 мм
ОБОЗНАЧЕНИЕ	ширина а мм	кг 1 шт.	каталожный №	шт.	
KKZC100H100	100	3,17	310710	6	
KKZC200H100	200	4,04	310720	6	
KKZC300H100	300	5,64	310730	2	
KKZC400H100	400	7,49	310740	2	
KKZC500H100	500	9,60	310750	2	
KKZC600H100	600	11,96	310760	2	

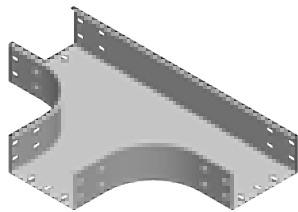
Угол 45°



KKZMP...H100					1,5 мм
ОБОЗНАЧЕНИЕ	ширина а мм	кг 1 шт.	каталожный №	шт.	
KKZMP100H100	100	1,66	310810	6	
KKZMP200H100	200	2,12	310820	6	
KKZMP300H100	300	2,96	310830	4	
KKZMP400H100	400	3,93	310840	4	
KKZMP500H100	500	5,04	310850	2	
KKZMP600H100	600	6,27	310860	2	

KKZMC...H100					2,0 мм
ОБОЗНАЧЕНИЕ	ширина а мм	кг 1 шт.	каталожный №	шт.	
KKZMC100H100	100	2,21	310910	6	
KKZMC200H100	200	2,82	310920	6	
KKZMC300H100	300	3,94	310930	4	
KKZMC400H100	400	5,21	310940	4	
KKZMC500H100	500	6,72	310950	2	
KKZMC600H100	600	8,37	310960	2	

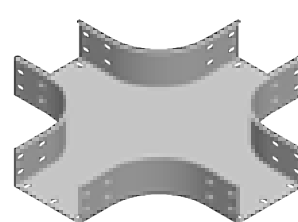
Тройник лотка



TKZP...H100					1,5 мм
ОБОЗНАЧЕНИЕ	ширина а мм	кг 1 шт.	каталожный №	шт.	
TKZP100H100	100	2,81	311010	4	
TKZP200H100	200	3,44	311020	4	
TKZP300H100	300	4,11	311030	2	
TKZP400H100	400	4,83	311040	2	
TKZP500H100	500	5,66	311050	2	
TKZP600H100	600	6,42	311060	2	

TKZC...H100					2,0 мм
ОБОЗНАЧЕНИЕ	ширина а мм	кг 1 шт.	каталожный №	шт.	
TKZC100H100	100	3,75	311110	4	
TKZC200H100	200	4,60	311120	4	
TKZC300H100	300	5,46	311130	2	
TKZC400H100	400	6,42	311140	2	
TKZC500H100	500	7,45	311150	2	
TKZC600H100	600	8,54	311160	2	

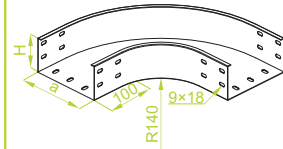
Крестовина лотка



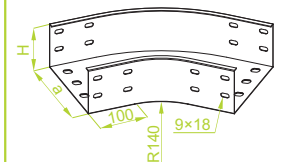
CZKZP...H100					1,5 мм
ОБОЗНАЧЕНИЕ	ширина а мм	кг 1 шт.	каталожный №	шт.	
CZKZP100H100	100	3,65	311210	4	
CZKZP200H100	200	4,47	311220	4	
CZKZP300H100	300	5,34	311230	2	
CZKZP400H100	400	6,28	311240	2	
CZKZP500H100	500	7,28	311250	2	
CZKZP600H100	600	8,35	311260	2	

CZKZC...H100					2,0 мм
ОБОЗНАЧЕНИЕ	ширина а мм	кг 1 шт.	каталожный №	шт.	
CZKZC100H100	100	4,88	311310	4	
CZKZC200H100	200	5,98	311320	4	
CZKZC300H100	300	7,10	311330	2	
CZKZC400H100	400	8,35	311340	2	
CZKZC500H100	500	9,68	311350	2	
CZKZC600H100	600	11,10	311360	2	

KKZP | KKZC



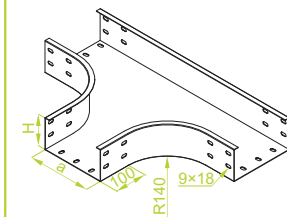
KKZMP | KKZMC



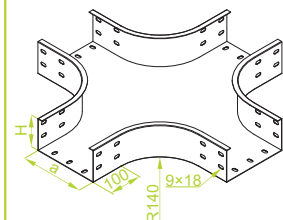
ПРИМЕНЕНИЕ

Изменение направления прокладки кабельной трассы.

TKZP | TKZC



CZKZP | CZKZC



ПРИМЕНЕНИЕ

Разветвление кабельной трассы.

Для соединения элемента с лотком следует применять соединители LZC... и болты SGF M8x14

МАТЕРИАЛ

Сталь, оцинкованная методом погружения PN-EN ISO 1461:2011

Под заказ:

E- кислотостойкая сталь

L- порошковая покраска любым цветом

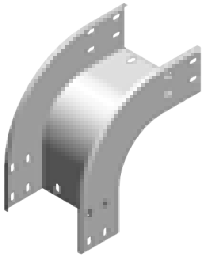
Толщ. листа [мм]: 0,5 0,7 1,0 1,2 1,5 2,0

■ выделенный зеленым каталожный номер - **НОВИНКА** в ассортименте

Кабельные лотки – наружная тяжелая система H100



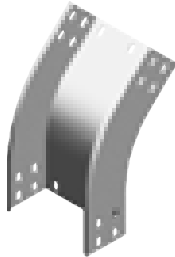
Внешняя дуга 90°



LZZP...H100		1,5 мм			
ОБОЗНАЧЕНИЕ	ширина а мм	кг 1 шт.	каталожный №	шт.	
LZZP100H100	100	1,70	311410	6	
LZZP200H100	200	2,26	311420	6	
LZZP300H100	300	2,71	311430	4	
LZZP400H100	400	3,21	311440	4	
LZZP500H100	500	3,72	311450	2	
LZZP600H100	600	4,22	311460	2	

LZZC...H100		2,0 мм			
ОБОЗНАЧЕНИЕ	ширина а мм	кг 1 шт.	каталожный №	шт.	
LZZC100H100	100	2,26	311510	6	
LZZC200H100	200	3,01	311520	6	
LZZC300H100	300	3,61	311530	4	
LZZC400H100	400	4,28	311540	4	
LZZC500H100	500	4,96	311550	2	
LZZC600H100	600	5,62	311560	2	

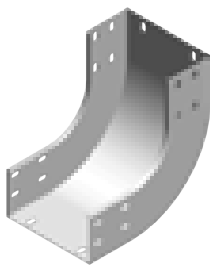
Внешняя дуга 45°



LZZMP...H100		1,5 мм			
ОБОЗНАЧЕНИЕ	ширина а мм	кг 1 шт.	каталожный №	шт.	
LZZMP100H100	100	1,19	311610	6	
LZZMP200H100	200	1,54	311620	6	
LZZMP300H100	300	1,89	311630	4	
LZZMP400H100	400	2,24	311640	4	
LZZMP500H100	500	2,60	311650	2	
LZZMP600H100	600	2,95	311660	2	

LZZMC...H100		2,0 мм			
ОБОЗНАЧЕНИЕ	ширина а мм	кг 1 шт.	каталожный №	шт.	
LZZMC100H100	100	1,58	311710	6	
LZZMC200H100	200	2,10	311720	6	
LZZMC300H100	300	2,52	311730	4	
LZZMC400H100	400	2,93	311740	4	
LZZMC500H100	500	3,47	311750	2	
LZZMC600H100	600	3,93	311760	2	

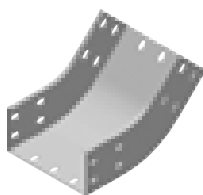
Внутренняя дуга 90°



LZWП...H100		1,5 мм			
ОБОЗНАЧЕНИЕ	ширина а мм	кг 1 шт.	каталожный №	шт.	
LZWП100H100	100	1,70	311810	6	
LZWП200H100	200	2,20	311820	6	
LZWП300H100	300	2,71	311830	4	
LZWП400H100	400	3,21	311840	4	
LZWП500H100	500	3,72	311850	2	
LZWП600H100	600	4,22	311860	2	

LZWC...H100		2,0 мм			
ОБОЗНАЧЕНИЕ	ширина а мм	кг 1 шт.	каталожный №	шт.	
LZWC100H100	100	2,26	311910	6	
LZWC200H100	200	3,01	311920	6	
LZWC300H100	300	3,61	311930	4	
LZWC400H100	400	4,28	311940	4	
LZWC500H100	500	4,96	311950	2	
LZWC600H100	600	5,62	311960	2	

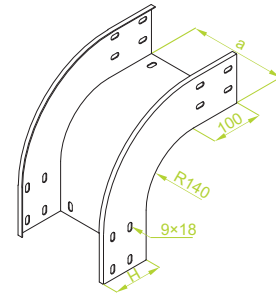
Внутренняя дуга 45°



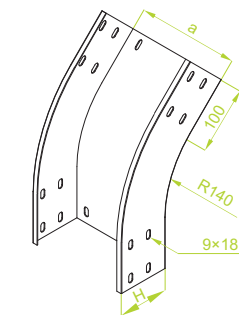
LZWMP...H100		1,5 мм			
ОБОЗНАЧЕНИЕ	ширина а мм	кг 1 шт.	каталожный №	шт.	
LZWMP100H100	100	1,19	312010	6	
LZWMP200H100	200	1,54	312020	6	
LZWMP300H100	300	1,89	312030	4	
LZWMP400H100	400	2,24	312040	4	
LZWMP500H100	500	2,60	312050	2	
LZWMP600H100	600	2,95	312060	2	

LZWMC...H100		2,0 мм			
ОБОЗНАЧЕНИЕ	ширина а мм	кг 1 шт.	каталожный №	шт.	
LZWMC100H100	100	1,58	312110	6	
LZWMC200H100	200	2,10	312120	6	
LZWMC300H100	300	2,52	312130	4	
LZWMC400H100	400	2,93	312140	4	
LZWMC500H100	500	3,47	312150	2	
LZWMC600H100	600	3,93	312160	2	

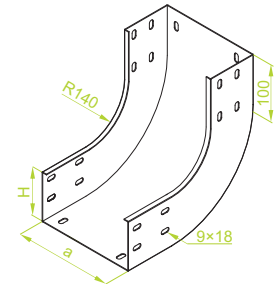
LZZP | LZZC



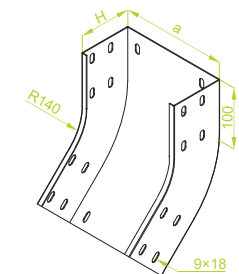
LZZMP | LZZMC



LZWП | LZWC



LZWMP | LZWMC



Для соединения элемента с лотком следует применять соединители LZC... и болты SGF M8x14

ПРИМЕНЕНИЕ

Изменение направления прокладки кабельной трассы.

МАТЕРИАЛ

Сталь, оцинкованная методом погружения PN-EN ISO 1461:2011

Под заказ:

E- кислотостойкая сталь

L- порошковая покраска любым цветом

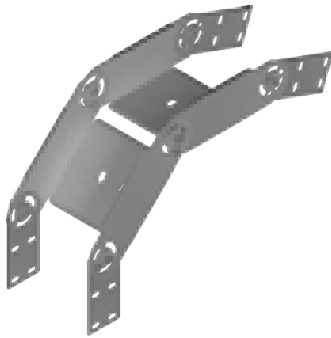
Толщ. листа [мм]: 0,5 0,7 1,0 1,2 1,5 2,0

■ выделенный зеленым каталожный номер - **НОВИНКА** в ассортименте

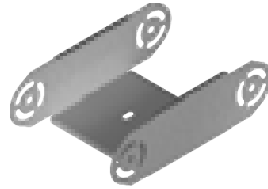
Кабельные лотки – наружная тяжелая система H100



Шарнирная дуга



Элемент шарнирной дуги



Для сборки можно использовать болты SGF M8x14.

LZLP...H100		1,5 мм	
ОБОЗНАЧЕНИЕ	ширина а мм	кг 1 шт.	каталожный №
LZLP100H100	100	4,07	313010
LZLP200H100	200	4,48	313020
LZLP300H100	300	4,88	313030
LZLP400H100	400	5,28	313040
LZLP500H100	500	5,69	313050
LZLP600H100	600	6,10	313060

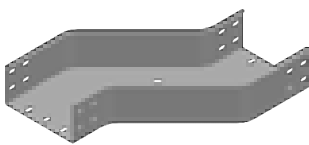
LZLC...H100		2,0 мм	
ОБОЗНАЧЕНИЕ	ширина а мм	кг 1 шт.	каталожный №
LZLC100H100	100	4,56	313110
LZLC200H100	200	5,11	313120
LZLC300H100	300	5,64	313130
LZLC400H100	400	6,17	313140
LZLC500H100	500	6,72	313150
LZLC600H100	600	7,26	313160

Создание дуг с различными радиусами благодаря использованию шарнирных соединителей (соединители стр. 11)

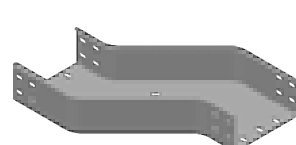
ELZP...H100		1,5 мм	
ОБОЗНАЧЕНИЕ	ширина а мм	кг 1 шт.	каталожный №
ELZP100H100	100	0,75	313210
ELZP200H100	200	0,95	313220
ELZP300H100	300	1,15	313230
ELZP400H100	400	1,35	313240
ELZP500H100	500	1,56	313250
ELZP600H100	600	1,76	313260

ELZC...H100		2,0 мм	
ОБОЗНАЧЕНИЕ	ширина а мм	кг 1 шт.	каталожный №
ELZC100H100	100	0,99	313310
ELZC200H100	200	1,26	313320
ELZC300H100	300	1,53	313330
ELZC400H100	400	1,80	313340
ELZC500H100	500	2,07	313350
ELZC600H100	600	2,34	313360

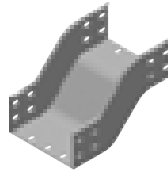
Горизонтальный обход правый



Горизонтальный обход левый



Вертикальный обход



OPZZP...H100		1,5 мм	
ОБОЗНАЧЕНИЕ	ширина а мм	кг 1 шт.	каталожный №
OPZZP100H100	100	1,35	313410
OPZZP200H100	200	1,75	313420
OPZZP300H100	300	2,15	313430
OPZZP400H100	400	2,54	313440
OPZZP500H100	500	2,94	313450
OPZZP600H100	600	3,33	313460

OPZZC...H100		2,0 мм	
ОБОЗНАЧЕНИЕ	ширина а мм	кг 1 шт.	каталожный №
OPZZC100H100	100	1,79	313510
OPZZC200H100	200	2,33	313520
OPZZC300H100	300	2,85	313530
OPZZC400H100	400	3,38	313540
OPZZC500H100	500	3,90	313550
OPZZC600H100	600	4,43	313560

OPZLP...H100		1,5 мм	
ОБОЗНАЧЕНИЕ	ширина а мм	кг 1 шт.	каталожный №
OPZLP100H100	100	1,35	314710
OPZLP200H100	200	1,75	314720
OPZLP300H100	300	2,15	314730
OPZLP400H100	400	2,54	314740
OPZLP500H100	500	2,94	314750
OPZLP600H100	600	3,33	314760

OPZLC...H100		2,0 мм	
ОБОЗНАЧЕНИЕ	ширина а мм	кг 1 шт.	каталожный №
OPZLC100H100	100	1,79	314810
OPZLC200H100	200	2,33	314820
OPZLC300H100	300	2,85	314830
OPZLC400H100	400	3,38	314840
OPZLC500H100	500	3,90	314850
OPZLC600H100	600	4,43	314860

OPNZP...H100		1,5 мм	
ОБОЗНАЧЕНИЕ	ширина а мм	кг 1 шт.	каталожный №
OPNZP100H100	100	1,40	313610
OPNZP200H100	200	1,87	313620
OPNZP300H100	300	2,34	313630
OPNZP400H100	400	2,81	313640
OPNZP500H100	500	3,28	313650
OPNZP600H100	600	3,75	313660

OPNZC...H100		2,0 мм	
ОБОЗНАЧЕНИЕ	ширина а мм	кг 1 шт.	каталожный №
OPNZC100H100	100	1,87	313710
OPNZC200H100	200	2,49	313720
OPNZC300H100	300	3,12	313730
OPNZC400H100	400	3,74	313740
OPNZC500H100	500	4,36	313750
OPNZC600H100	600	4,98	313760

LZLP | LZLC

ELZP | ELZC

Для сборки шарнирных элементов следует применять болты SM M8x16.

ПРИМЕНЕНИЕ
Изменение направления прокладки кабельной трассы. Регулировка угла в любом положении с блокировкой.

OPZZP | OPZZC

OPZLP | OPZLC

OPNZP | OPNZC

Для соединения элемента с лотком следует применять соединители LZC... и болты SGF M8x14

ПРИМЕНЕНИЕ
Обход препятствия при прокладывании кабельной трассы.

МАТЕРИАЛ
Сталь, оцинкованная методом погружения PN-EN ISO 1461:2011
Под заказ:
E- кислотоустойчивая сталь
L- порошковая покраска любым цветом

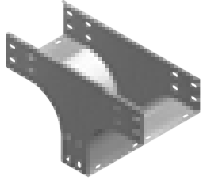
Толщ. листа [мм]: 0,5 0,7 1,0 1,2 1,5 2,0

■ выделенный зеленым каталожный номер - **НОВИНКА** в ассортименте

Кабельные лотки – наружная тяжелая система H100



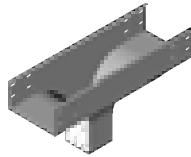
Редукционный тройник



TRRZP...H100					1,5 мм
ОБОЗНАЧЕНИЕ	ширина а мм	кг 1 шт.	каталожный №	шт.	
TRRZP100H100	100	3,12	313810	10	
TRRZP200H100	200	4,11	313820	10	
TRRZP300H100	300	5,09	313830	4	
TRRZP400H100	400	6,07	313840	4	
TRRZP500H100	500	7,05	313850	4	
TRRZP600H100	600	8,02	313860	4	

TRRZC...H100					2,0 мм
ОБОЗНАЧЕНИЕ	ширина а мм	кг 1 шт.	каталожный №	шт.	
TRRZC100H100	100	4,15	313910	10	
TRRZC200H100	200	5,46	313920	10	
TRRZC300H100	300	6,77	313930	4	
TRRZC400H100	400	8,07	313940	4	
TRRZC500H100	500	9,37	313950	4	
TRRZC600H100	600	10,67	313960	4	

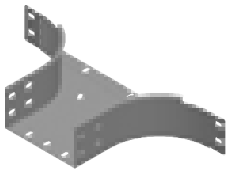
Редукционный тройник симметричный



TRZP...H100					1,5 мм
ОБОЗНАЧЕНИЕ	ширина а мм	кг 1 шт.	каталожный №	шт.	
TRZP100H100	100	2,90	312210	4	
TRZP200H100	200	4,26	312220	2	
TRZP300H100	300	5,86	312230	2	
TRZP400H100	400	7,66	312240	1	
TRZP500H100	500	9,83	312250	1	
TRZP600H100	600	12,02	312260	1	

TRZC...H100					2,0 мм
ОБОЗНАЧЕНИЕ	ширина а мм	кг 1 шт.	каталожный №	шт.	
TRZC100H100	100	3,73	312310	4	
TRZC200H100	200	5,48	312320	2	
TRZC300H100	300	7,53	312330	2	
TRZC400H100	400	9,85	312340	1	
TRZC500H100	500	12,63	312350	1	
TRZC600H100	600	15,46	312360	1	

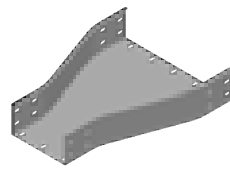
Приставной тройник



TKZDP...H100					1,5 мм
ОБОЗНАЧЕНИЕ	ширина а мм	кг 1 шт.	каталожный №	шт.	
TKZDP100H100	100	1,46	314010	10	
TKZDP200H100	200	1,78	314020	10	
TKZDP300H100	300	2,09	314030	4	
TKZDP400H100	400	2,41	314040	4	
TKZDP500H100	500	2,72	314050	4	
TKZDP600H100	600	3,03	314060	4	

TKZDC...H100					2,0 мм
ОБОЗНАЧЕНИЕ	ширина а мм	кг 1 шт.	каталожный №	шт.	
TKZDC100H100	100	1,94	314110	10	
TKZDC200H100	200	2,37	314120	10	
TKZDC300H100	300	2,78	314130	4	
TKZDC400H100	400	3,21	314140	4	
TKZDC500H100	500	3,62	314150	4	
TKZDC600H100	600	4,03	314160	4	

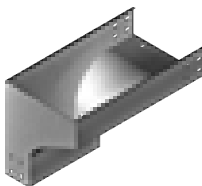
Симметричная редукция



RKZP...H100					1,5 мм
ОБОЗНАЧЕНИЕ	ширина мм		кг 1 шт.	каталожный №	шт.
	а	б			
RKZP200/100H100	200	100	1,87	312420	10
RKZP300/200H100	300	200	2,35	312430	6
RKZP400/300H100	400	300	2,83	312440	4
RKZP500/400H100	500	400	3,31	312450	2
RKZP600/500H100	600	500	3,79	312460	2

RKZC...H100					2,0 мм
ОБОЗНАЧЕНИЕ	ширина мм		кг 1 шт.	каталожный №	шт.
	а	б			
RKZC200/100H100	200	100	2,49	312520	10
RKZC300/200H100	300	200	3,13	312530	6
RKZC400/300H100	400	300	3,77	312540	4
RKZC500/400H100	500	400	4,41	312550	2
RKZC600/500H100	600	500	5,05	312560	2

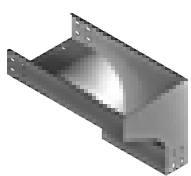
Левый редукционный угол



KRLZP...H100					1,5 мм
ОБОЗНАЧЕНИЕ	ширина а мм	кг 1 шт.	каталожный №	шт.	
KRLZP100H100	100	3,43	314610	10	
KRLZP200H100	200	4,20	314620	10	
KRLZP300H100	300	5,02	314630	4	
KRLZP400H100	400	5,90	314640	4	
KRLZP500H100	500	6,80	314650	4	
KRLZP600H100	600	7,85	314660	4	

KRLZC...H100					2,0 мм
ОБОЗНАЧЕНИЕ	ширина а мм	кг 1 шт.	каталожный №	шт.	
KRLZC100H100	100	4,58	314310	10	
KRLZC200H100	200	5,62	314320	10	
KRLZC300H100	300	6,67	314330	4	
KRLZC400H100	400	7,85	314340	4	
KRLZC500H100	500	9,10	314350	4	
KRLZC600H100	600	10,43	314360	4	

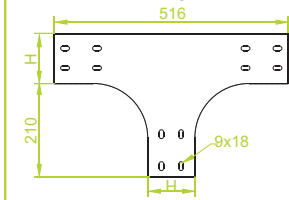
Правый редукционный угол



KRPZP...H100					1,5 мм
ОБОЗНАЧЕНИЕ	ширина а мм	кг 1 шт.	каталожный №	шт.	
KRPZP100H100	100	3,43	314410	10	
KRPZP200H100	200	4,20	314420	10	
KRPZP300H100	300	5,02	314430	4	
KRPZP400H100	400	5,90	314440	4	
KRPZP500H100	500	6,80	314450	4	
KRPZP600H100	600	7,85	314460	4	

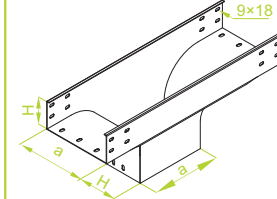
KRPZC...H100					2,0 мм
ОБОЗНАЧЕНИЕ	ширина а мм	кг 1 шт.	каталожный №	шт.	
KRPZC100H100	100	4,58	314510	10	
KRPZC200H100	200	5,62	314520	10	
KRPZC300H100	300	6,67	314530	4	
KRPZC400H100	400	7,85	314540	4	
KRPZC500H100	500	9,10	314550	4	
KRPZC600H100	600	10,43	314560	4	

TRRZP | TRRZC



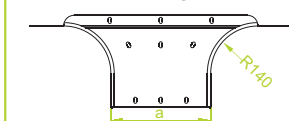
ПРИМЕНЕНИЕ
Разветвление кабельной трассы.

TRZP | TRZC



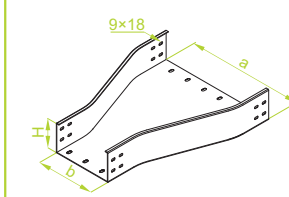
ПРИМЕНЕНИЕ
Разветвление кабельной трассы.

TKZDP | TKZDC



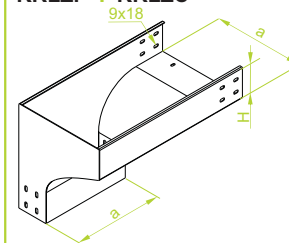
ПРИМЕНЕНИЕ
Разветвление существующей кабельной трассы на любом участке.

RKZP | RKZC

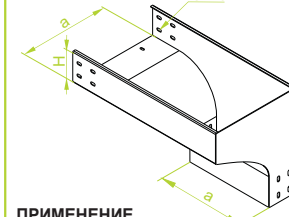


ПРИМЕНЕНИЕ
Изменение ширины кабельной трассы.

KRLZP | KRLZC



KRPZP | KRPZC



ПРИМЕНЕНИЕ
Изменение направления прокладки кабельной трассы с горизонтального на вертикальное.

Для соединения элемента с лотком следует применять соединители LZC... и болты SGF M8x14

МАТЕРИАЛ

Сталь, оцинкованная методом погружения PN-EN ISO 1461:2011
Под заказ:
E- кислотостойкая сталь
L- порошковая покраска любым цветом

Толщ. листа [мм]: 0,5 0,7 1,0 1,2 1,5 2,0

■ выделенный зеленым каталожный номер - **НОВИНКА** в ассортименте